

Product Description:

TAG 213 NTAG 215 NTAG 216 ue standard à la mode hôtel intelligent doo carte clés hôtel clé carte papier électronique hôtel clé carte

Avantages :

1. Adopter la matière première du fournisseur de carte d'identité nationale de citoyen, qui est la sécurité et la protection de l'environnement du matériau PVC.
2. Anti-rayures, plus durable avec superposition et film de protection.
3. Meilleure machine d'impression : imprimante quatre couleurs, qualité d'impression exquise.
- 4, chaque carte avec un numéro UID unique global.
- 5, par défaut sans impression de numéro sur la carte
6. Fabricant, personnalisé, prix usine
7. Spécialisé dans la production de cartes à puce depuis plus de 20 ans
8. Vitesse de livraison rapide8. Rapidité de livraison



N'hésitez pas! Contactez-nous et obtenez plus de détails sur la carte RFID

Caractéristiques

- Puces RFID LF/HF/UHF en options
- Fourni un mot de passe d'accès différent et une édition cryptographique, une sécurité élevée des produits.
- Carte double fréquence : peut être utilisée par des clients spéciaux dans différents environnements et prend en charge l'impression personnalisée.
- Carte CPU : réalise deux unicircuits bi-face (sans contact et contact) ISO/IEC 14443 et ISO/IEC7816 sur un seul processeur ou prend uniquement en charge la carte CPU sans contact standard ISO/IEC 14443.
- Sécurité élevée des produits, l'ingénierie de sécurité du CPU et du COS assure la sécurité. Indépendance et contrôle par chaque système de gestion clé.

Spécification:

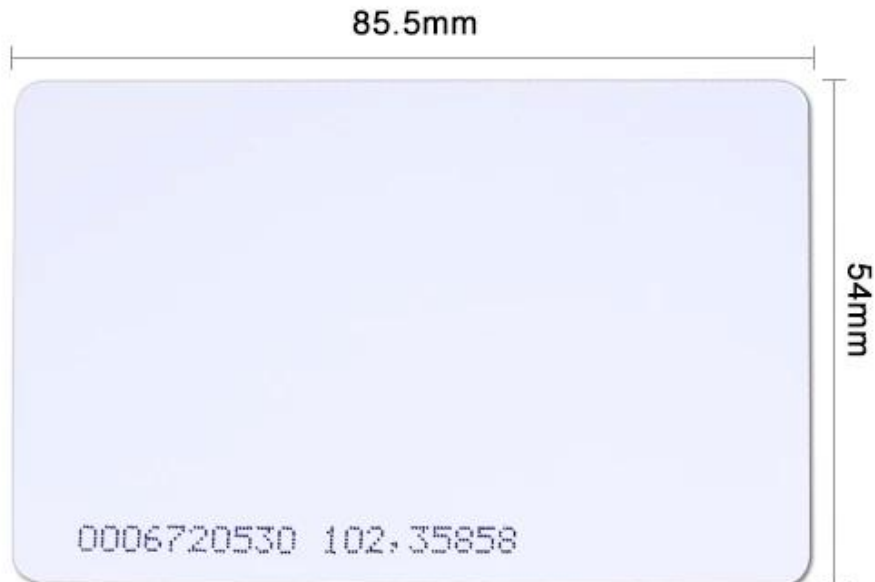
Fabrication de cartes RFID professionnelles en Chine depuis 20 ans

Article	Carte en plastique vierge PVC LF 125 kHz	
Taille	85,5*54*0,86 mm ou personnalisé	
Épaisseur	0,8 mm sans film, 0,86 mm avec film, autres disponibles (0,9-1,0 mm au-dessus de 1,00 mm)	
Impression	Impression offset comme illustration fournie	
Fréquence	LF/HF/UHF 125 kHz, 13,56 MHz, 860-915 MHz	
Ébrécher	TK4100, EM4200	
Finition des surfaces	Brillant, Mat ou Dépoli	
Matériel	PVC/PET/ABS/Transparent	
	Sur demande	
Puces disponibles	125Khz	TK4100, T5577
		EM4305, EM4200, etc.
	13,56Mhz	La plupart des puces ISO14443A disponibles
	860 ~ 960Mhz	La plupart des puces ISO18000-6C disponibles
Impression	Impression offset CMJN, impression numérique, sérigraphie, etc.	
Artisanat	Code à barres, code QR, numéro de série, URL codée, etc.	

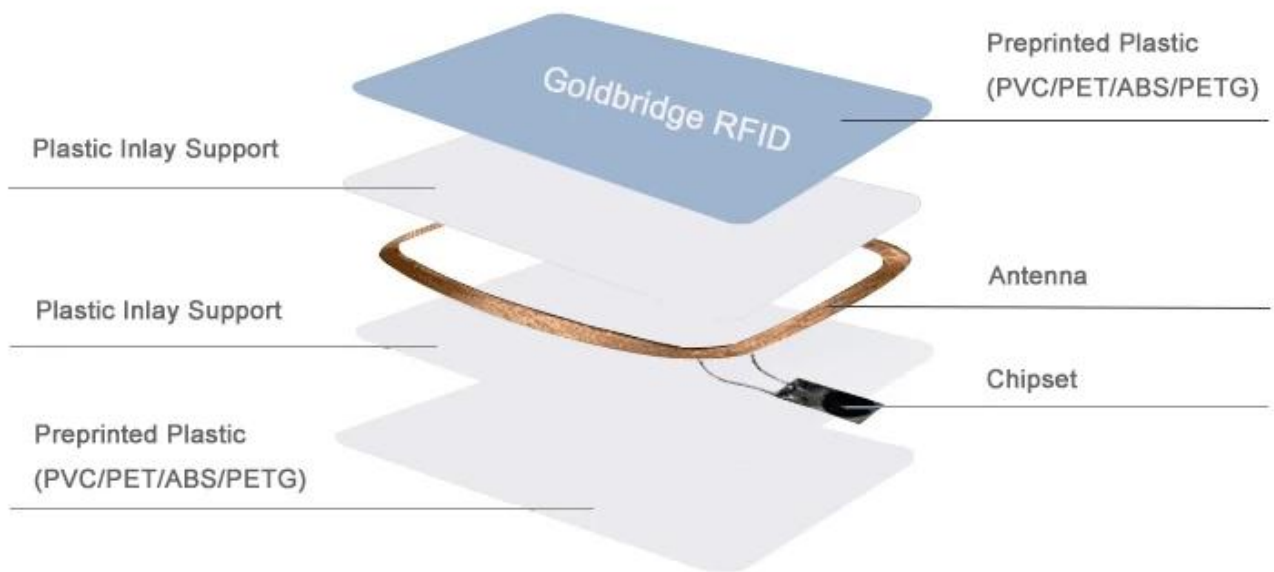
Options sur carte	Bande magnétique : Loco 300oe/ Hico 2750oe, 3500oe, 4000oe
	Numérotation : Jet dot/impression Jet/gravure Laser/gaufrage
	Impression de codes à barres : 13/ 39/ 128
	Panneau signature (couleur grise/couleur blanche/transparent)
	Gaufrage
	Perforatrice
Personnalisation disponible	Taille, impression, code QR, estampage or/argent, éléments numériques, code-barres, bande magnétique, etc.
Application	Contrôle d'accès, carte-clé d'hôtel, carte de fidélité, carte prépayée, carte d'identité du personnel, etc.

Product Display

Standard Card Size



RFID Card Structure



Contactless RFID Card

Available with an exceptionally wide variety of chips



Available Product



[View more >>](#)

Access control card



[View more >>](#)

Business card



[View more >>](#)

PVC ID card



[View more >>](#)

School ID card



[View more >>](#)

Membership card

Caractéristiques personnalisées :

Numérotage: Jet d'encre, laser, plat, gaufrage

Photo: Adoptez l'imprimante numérique HP Indigo, assurez la qualité d'impression, tout en imprimant la carte avec des photos personnalisées. texte.

Nous fabriquons des types de cartes RFID artisanales : carte de contrôle d'accès, carte-clé d'hôtel,

Carte de visite, carte d'identité en plastique PVC, carte d'identité scolaire, carte de membre, etc.

Ce que nous avons:

- Impression laser / Logo sérigraphié / Impression offset.
- Bande magnétique : 2750oe hico, 4000oe hico, 300oe loco.
- Trou de perforation, argent/or métallisé, logo UV, panneau de signature.
- Numérotation : numéro thermique, numéro UV, numéro Jet Dot, numéro laser.

Nous pouvons soutenir davantage :

- Capacité à concevoir différentes antennes RFID, dans différents protocoles RF et fréquences.
- Rechercher et concevoir différentes encapsulations pour des environnements spéciaux.
- Options de codage et de cryptage des données.
- La conception du transpondeur correspond au lecteur client.
- Processus individuel.

Options OEM/ODM : Nous pouvons ouvrir un nouveau moule pour vous, avec votre logo gravé sur l'étiquette actuelle. Ou produisez une nouvelle étiquette entièrement avec votre conception, pour plus de détails, veuillez contacter le service commercial.



RFID Card	Available Chip
125KHZ Card	EM4200, EM4305, T5577, TK4100, HYS256
13.56MHZ Card	MF1 S50, MF1 S70, F08, T12048, ICODE SLI-S, ULTRALIGHT, ULTRALIGHT C
UHF Card	Alien H3
Dual Frequency Card	125KHZ+13.56MHZ 125KHZ+UHF 13.56MHZ+UHF

Disponible Artisanat

Embossing No.



Epoxy Finish



Gold Stamping



Laser



Hologram



Brush



Punching Hole



QR Code



Signature Panel



Spraying code



UV coating



UV/Flat barcode





Embossed numbering



QR code



Inkjet numbering



Embossed numbering (Golden)



Embossed numbering (Silver)



Flat numbering(Black)



Engrave numbering(Golden)



Flat numbering(Siver)



Flat numbering (golden)

Product Process



Binding



Coiling winding



Embedding



Offset printing



Digital printing



Lamination



Quality Checking



Packing



Warehouse

RFID Application



Concert Wristband



Hotel Card Application



Access Control System



Business Card



Warehouse Management



Magnetic Stripe Card

Applications RFID :

La technologie RFID (Radio Frequency Identification) offre une simplicité pour la logistique, l'identification, le suivi des actifs, la gestion des stocks,

Contrôle d'accès, pointage, registre des réunions même en paiement électronique, billet

électronique, etc., avec une carte PVC à faible coût.

Packing & Delivery



Packing

with or without polybag separate package

200pcs/ box, 180pcs/bag, 150pcs/bag

25boxes/carton, 16boxes/carton, 6boxes/carton or as required



FedEx

DHL

TNT

EMS

aramex
delivery unlimited

sure we can

Shipping

We have different shipping options available for your choice

International door to door Express

By Air(Faster and Cheaper for large order)

By Ship(Cheapest shipping way)

Our Service

- 1, toute demande recevra une réponse dans les 24 heures
- 2, fabricant et fournisseur professionnel, bienvenue pour visiter notre site Web et notre usine
- 3, OEM/ODM disponible**
- 4, haute qualité, conception de mode, prix raisonnable et compétitif, délai d'exécution rapide
- 5, service après-vente :**
 - 1) Tous les produits auront été strictement contrôlés en interne avant l'emballage.
 - 2) Tous les produits seront bien emballés avant l'expédition
 - 3) Tous nos produits bénéficient d'une garantie de 2 à 3 ans si les dommages ne sont pas causés par l'homme.
- 6, livraison plus rapide :** Environ 1 à 5 jours pour la commande d'échantillon, 7 à 30 jours pour la commande en gros
- 7, paiement :** Vous pouvez payer la commande via : T/T, Western Union, Paypal, Ali trade assurance
- 8, expédition :** Nous avons une forte coopération avec DHL, FEDEX, TNT, UPS, EMS, Forwarder by SEA et By AIR, vous pouvez également choisir votre propre transitaire.

Garantie de qualité :

Le service de garantie sera honoré si les dommages ne sont pas causés par des humains. ACM Goldbridge offre une garantie de 2 ans pour les produits relatifs.

Au contraire, ACM Goldbridge facturera un supplément en cas de réparation.

Pour plus d'informations, veuillez parcourir notre centre de service.

FAQ

Q : 1. Comment puis-je passer une commande ?

R : Veuillez nous indiquer vos besoins par e-mail. Ensuite, nous vous enverrons l'offre dans les plus brefs délais, après confirmation de la commande, nous organiserons la production dès que possible.

Q : 2. Qu'en est-il du paiement et de l'expédition ?

R: Assurance commerciale et T/T, Paypal, Western Union.

Les clients peuvent choisir par voie maritime, aérienne ou express (DHL, FedEx, TNT UPS, etc.)

Q : 3. Comment puis-je obtenir un échantillon pour vérifier votre qualité ?

R: Nous pourrions vous fournir un échantillon gratuit et les frais de transport payés par vous.

Q : 4. Combien de temps puis-je espérer obtenir les échantillons ?

R : Cela dépend de la quantité. Normalement 3 à 7 jours pour 5 000 pièces et 7 à 15 jours pour 100 000 pièces

Q : 5. Vos produits peuvent-ils être personnalisés ?

R : Presque tous vos produits sont personnalisés, y compris le matériau, la taille, l'épaisseur et l'impression. Les commandes OEM sont les bienvenues.

Q : 6. Êtes-vous une société commerciale ou une usine ?

Nous sommes l'un des plus grands fabricants de cartes RFID/étiquettes NFC/claviers RFID/bracelets RFID en Chine depuis plus de 20 ans.