

## Descrizione del prodotto



### **Serratura elettrica con chiavistello ritardato da 12 V CC per il controllo degli accessi**

Y-700A (GUIDATO) è un bullone elettrico Fail Safe con struttura interamente in metallo, con acciaio inossidabile 304

bullone solido in acciaio e forza di tenuta di 2000 kg. Il segnale della porta è NC. Può funzionare al temperatura di 60 °C o -40 °C sotto zero in base alle parti del collegamento interamente in metallo. Con il design diversificato di valvola magnetica durevole, speciale sistema di controllo fotoelettrico, design a temperatura ultra-bassa e consumo energetico, anti-intrusione e intelligente circuito

Specifiche:



F  
a  
i  
l  
s  
e  
f  
e  
C  
o  
n  
f  
e  
s  
s  
i  
o  
n  
s  
o  
f  
f  
e  
n  
d  
e  
r  
i  
n  
g  
t  
h  
e  
p  
a  
s  
t  
o  
r  
a  
n  
d  
t  
h  
e  
c  
o  
n  
g  
r  
e  
g  
o  
r  
a  
t  
e  
d  
c  
h  
u  
r  
c  
h  
b  
i  
s  
h  
o  
p  
o  
f  
t  
h  
e  
A  
n  
g  
l  
i  
c  
a  
n  
C  
o  
m  
m  
u  
n  
i  
t  
y  
o  
f  
t  
h  
e  
U  
n  
i  
t  
e  
d  
K  
i  
n  
g  
d  
o  
m  
o  
f  
C  
h  
r  
i  
s  
t  
i  
a  
n  
i  
t  
y

V  
o  
c  
c  
a  
g  
y  
i  
o  
I  
n  
i  
z  
i  
a  
2  
m  
A  
r  
e  
n  
t  
e  
C  
o  
r  
r  
e  
n  
t  
e  
s  
m  
l  
A  
s  
t  
a  
n  
d  
b  
y

a  
l  
l  
o  
g  
g  
i  
a  
M  
e  
n  
z  
e  
p  
è  
t  
è  
n  
a  
t  
a  
d  
è  
h  
b  
a  
l  
f  
o  
n  
e  
a  
d  
l  
t  
e  
n  
u  
t  
a  
d  
i  
2  
k  
g

M  
a  
t  
e  
r  
i  
a  
l  
A  
c  
c  
e  
l  
e  
r  
a  
t  
i  
o  
n  
s  
s  
u  
b  
s  
e  
q  
u  
e  
n  
t  
i  
a  
l  
r  
e  
s  
p  
o  
n  
s  
e  
s  
e  
e  
r  
a  
t  
t  
u  
r  
a

R  
i  
t  
a  
r  
d  
o  
e  
p  
i  
s  
t  
o  
l  
o  
g  
i  
c  
o  
m  
m  
u  
n  
i  
c  
o  
d  
i  
c  
o  
D  
i  
s  
t  
a  
n  
c  
i  
o  
n  
i  
o  
n  
e

P  
o  
r  
t  
a  
i  
n  
l  
e  
g  
n  
o  
,  
p  
o  
r  
t  
a  
i  
n  
v  
e  
A  
d  
a  
t  
p  
o  
n  
t  
a  
i  
n  
m  
e  
t  
a  
l  
l  
o  
,  
p  
o  
r  
t  
a  
i  
n  
P  
V  
C



L  
a  
l  
u  
c  
e  
a  
c  
c  
e  
s  
a  
i  
n  
d  
i  
c  
a  
b  
l  
o  
c  
c  
a  
t  
o  
r  
E  
D  
a  
l  
u  
c  
e  
s  
p  
e  
n  
t  
a  
i  
n  
d  
i  
c  
a  
s  
b  
l  
o  
c  
c  
a  
t  
o



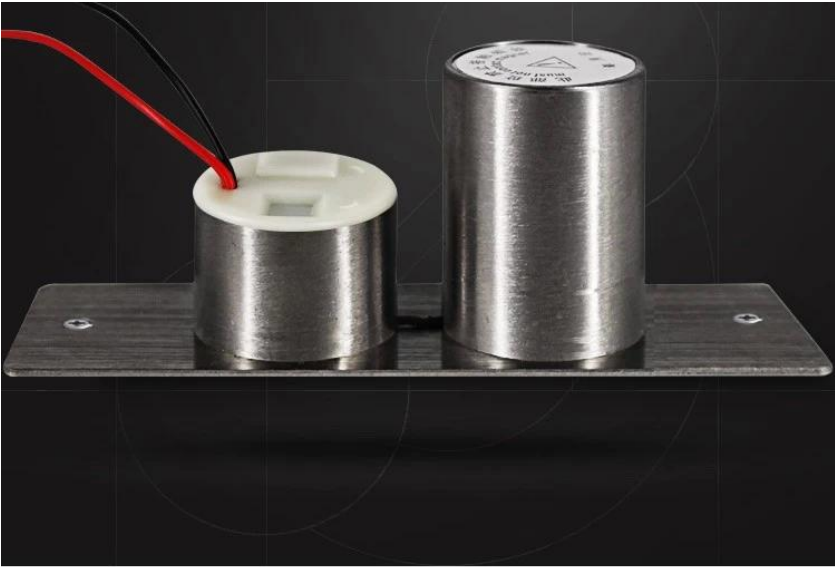


1. The following are the names of the members of the committee who were appointed to study the problem of the shortage of housing in the city of New York.

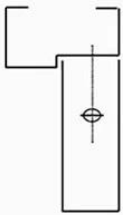
## Vantaggio del prodotto

- \* Controllo della fotoelettricità, nessun difetto meccanico
  - \* Bassa temperatura, sicura e durevole
  - \* Bassa potenza, protezione ambientale
  - \* Controllo speciale della fotoelettricità, applicazione corrente in tre fasi
  - \* Lega di alluminio di resistenza superiore, bullone in acciaio inossidabile solido
  - \* Il design umanizzato del Led aiuta a indicare lo stato di funzionamento della serratura
  - \* L'applicazione di kirsite e acciaio inossidabile previene le alte temperature, la corrosione o i danni alla serratura
  - \* Con accessori completi, disponibili per qualsiasi porta
  - \* Controllo della fotoelettricità, bassa temperatura
- A: La corrente bassa viene modificata immediatamente
- B: Quando il telaio della porta non coincide con l'anta della porta, l'anta della porta contro il bullone, il bullone elettrico avvierà la funzione di basso consumo per portare la temperatura a bassa temperatura
- C: La tecnologia di controllo della fotoelettricità previene il difetto meccanico

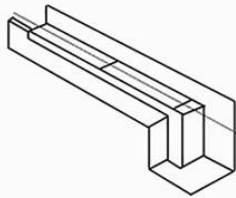
Immagini dettagliate, OEM/ODM disponibili



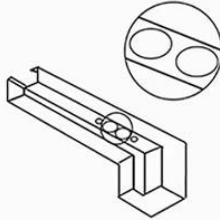
## INSTALLATION STEPS



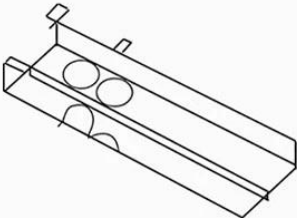
1. Door and door identification center point



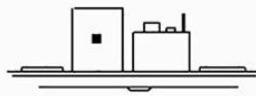
2. Place the hole on the sticker



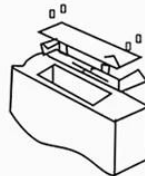
3. Use a hole opener to open the lock hole



4. Mount the mounting hole with the lock body and lock the screw



5. Aim the sensor plate at the lock body to make sure it can be locked



6. The sensor plate is fixed for testing

## PRODUCT FEATURES



**METAL LOCK BODY**

Mini Size

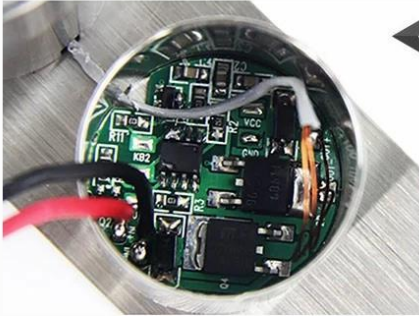
STAINLESS  
STEEL LOCK

Breakpoint circuit  
design



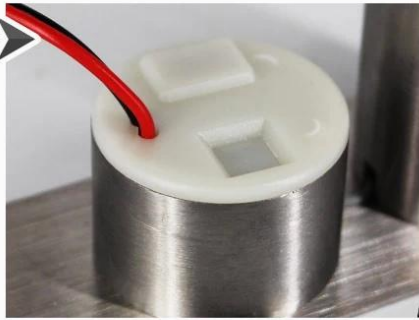
INTELLIGENT PANELS

Lock away from  
outside interference

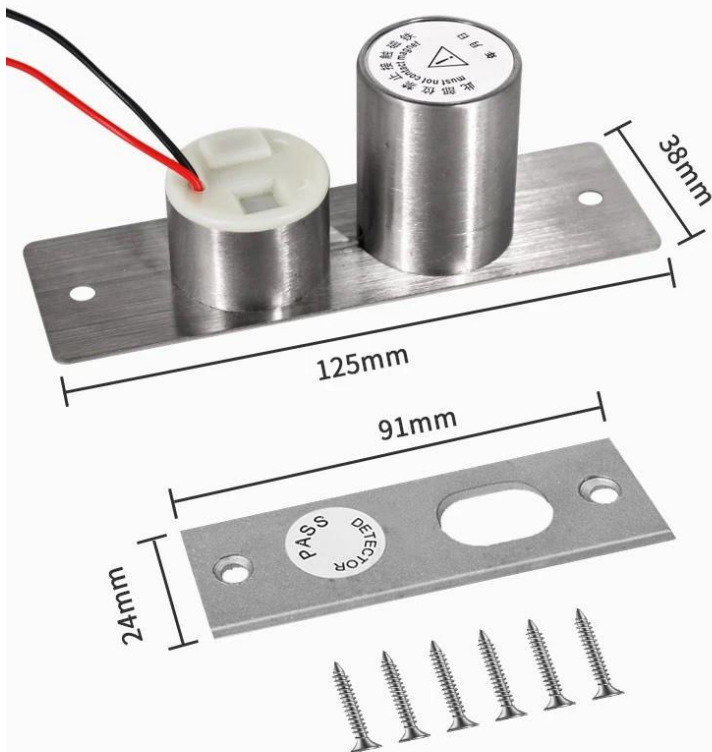


2 WIRES

Simple and Economic



SIZE OF ACCESSORIES





### **ACM-Y100S 2PIN**

SERRATURA ELETTRICA A  
CATENACCIO  
Standby 100MA/funzionamento  
900MAPotenza per sbloccare, 2PIN

### **ACM-Y100S 5 PIN**

SERRATURA ELETTRICA A  
CATENACCIO  
Ritardo a bassa temperatura, segnale  
di feedbackAlimentazione per  
sbloccare, 5PIN



## ACM-Y500A

Bullone elettronico robusto e sicuro in caso di guasto con serratura stretta.

Dimensioni: 205x30x38 mm



## ACM-Y280

Serratura magnetica montata in superficie (280 kg/600 libbre)

## ACM-Y131

Banda elettronica in acciaio inossidabile (NC/NO) per porte in legno, porte in metallo, porte in PVC

## ACM-Y066

Intelligent Smart Lock (blocco motore)

Dimensioni serratura: 130x98x41

mmFunzionante

### Nostro servizio

- 1, qualsiasi richiesta riceverà risposta entro 24 ore
- 2, produttore e fornitore professionale, benvenuto per visitare il nostro sito Web e la nostra fabbrica
- 3, OEM/ODM disponibili
- 4, alta qualità, design alla moda, prezzo ragionevole e competitivo, tempi di consegna rapidi
- 5, servizio post-vendita:
  - 1), tutti i prodotti saranno stati rigorosamente controllati internamente prima dell'imballaggio
  - 2), tutti i prodotti saranno ben imballati prima della spedizione
  - 3), tutti i nostri prodotti hanno una garanzia di 2-3 anni se il danno non è causato dall'uomo
- 6, consegna più veloce : Circa 1~5 giorni per l'ordine del campione, 7~30 giorni per l'ordine all'ingrosso
- 7, pagamento: Puoi pagare l'ordine tramite: T/T, Western Union, Paypal.
- 8, spedizione: Abbiamo una forte collaborazione con DHL, FEDEX, TNT, UPS, EMS, spedizioniere via SEA e via AIR, puoi anche scegliere il tuo spedizioniere.

### FAQ

#### **D: 1. Come posso effettuare un ordine?**

R: Ti preghiamo di elencarci le tue esigenze via e-mail. Quindi ti invieremo l'offerta il prima possibile, dopo la conferma dell'ordine, organizzeremo la produzione al più presto.

#### **D: 2.Che mi dici del pagamento e della spedizione?**

A: Garanzia commerciale e T/T, PayPal, Western Union.

I clienti possono scegliere via mare, aerea o espressa (DHL, FedEx, TNT UPS ecc.)

#### **D: 3. Come posso ottenere un campione per verificare la qualità?**

A: Potremmo fornirti un campione gratuito e il costo del trasporto a tuo carico.

#### **D:4. Quanto tempo posso aspettarmi di ricevere i campioni?**

R: Dipende dalla quantità. Normalmente 3-7 giorni per 5000 pezzi e 7-15 giorni per 100.000 pezzi

#### **D:5. I vostri prodotti possono essere personalizzati?**

A: Quasi tutti i tuoi prodotti sono personalizzati, inclusi materiale, dimensioni, spessore e stampa. Gli ordini OEM sono altamente benvenuti.

#### **Q:6.Sei una società commerciale o una fabbrica?**

Siamo uno dei maggiori produttori di carte RFID/tag NFC/keybod RFID/braccialetti RFID, lettori RFID e prodotti per il controllo degli accessi in Cina da oltre 20 anni.