

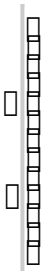


□□□□□□□ **T** □□□□□□□□□□□□ **12v** □□□□□□□□□□□□□□

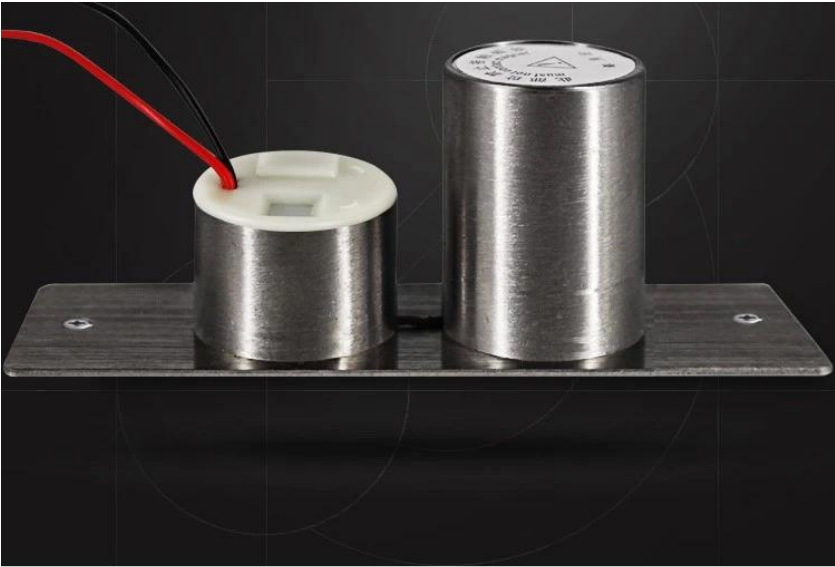
Y-700A (□□□□) □□304 □□□□□□□□□□□□□□□□□□□□□□□□□□□□

□□
□□□
□□□
□□□
□□□□□□
□□

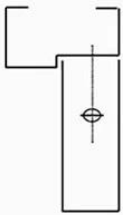
□□:



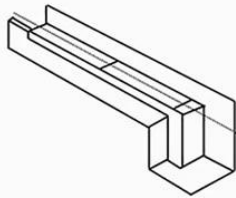
□□□□OEM/ODM□□□□



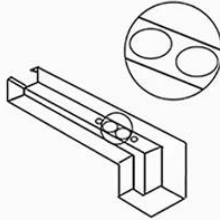
INSTALLATION STEPS



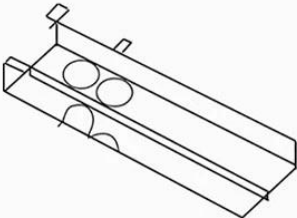
1. Door and door identification center point



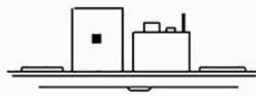
2. Place the hole on the sticker



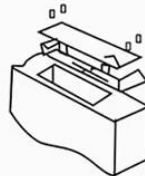
3. Use a hole opener to open the lock hole



4. Mount the mounting hole with the lock body and lock the screw



5. Aim the sensor plate at the lock body to make sure it can be locked



6. The sensor plate is fixed for testing

PRODUCT FEATURES



METAL LOCK BODY

Mini Size

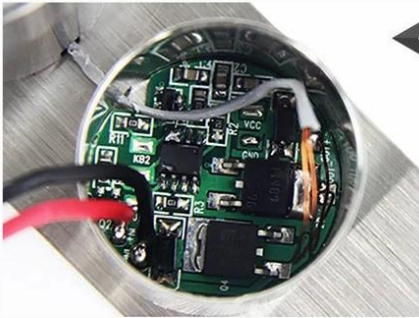
STAINLESS
STEEL LOCK

Breakpoint circuit
design



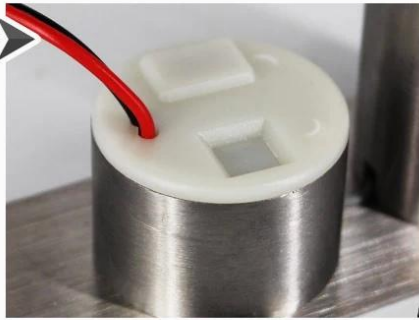
INTELLIGENT PANELS

Lock away from
outside interference

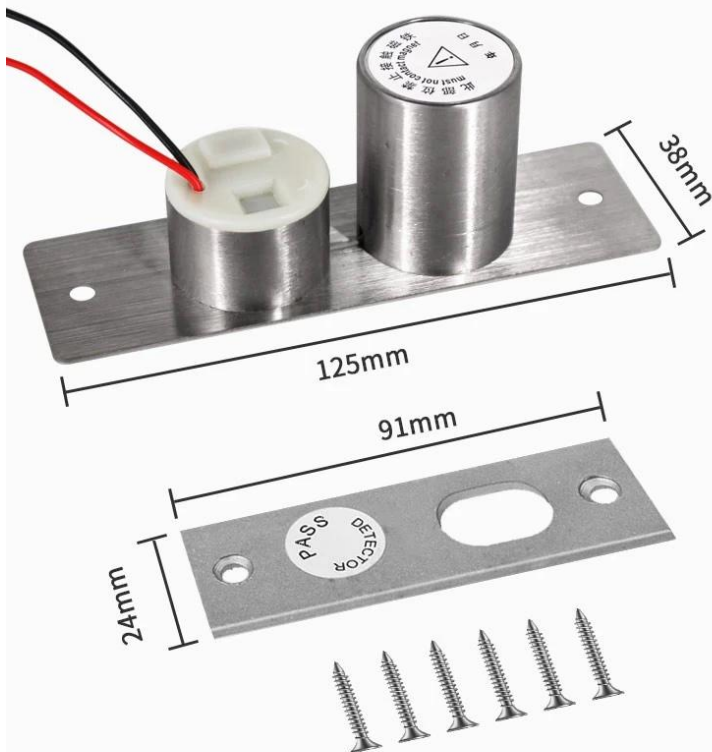


2 WIRES

Simple and Economic



SIZE OF ACCESSORIES





ACM-Y280

□□□□□□□□ (280kg/600□□□)

ACM-Y131

□□□□□□□□□□□□ (NC/NO) □□□□□□□□
 □□PVC □□□

ACM-Y066

□□□□□□□□□□□□□□□□□□□□□□□□□□
 □□□□□□: 130x98x41mm□□□

- 1) 24時間対応
- 2) OEM/ODM対応
- 3) OEM/ODM対応
- 4) 1~5営業日
- 5) 7~30営業日
- 6) 1~5営業日 / 7~30営業日
- 7) T/T / Paypal
- 8) DHL / FEDEX / TNT / UPS / EMS / SEA / AIR



Q: 1. お問い合わせ

A: お問い合わせは、お問い合わせフォームからお願いいたします。

Q: 2. 決済方法について

A: 決済方法はT / T / Paypal / Western Union / DHL / FedEx / TNT / UPS / 銀行振込などがあります。

Q: 3. 納期について

A: 納期はご注文の数量や仕様によって異なります。

Q: 4. 価格について

A: 価格はご注文の数量によって異なります。5000個以上ご注文の場合は特別価格を適用させていただきます。

Q: 5. OEM/ODMについて

A: OEM/ODM対応は承っております。

Q: 6. RFID/NFCについて

A: RFID / NFC対応は承っております。RFIDの規格や周波数などについてお問い合わせください。