

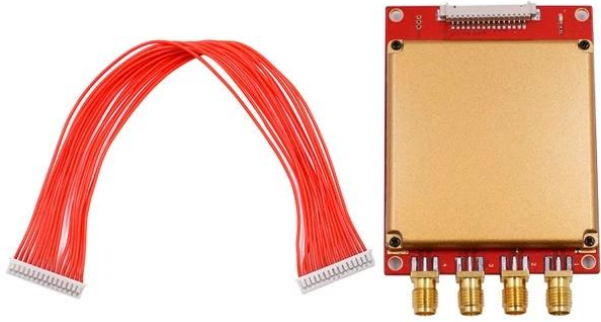
Quatro Módulo da porta da antena

Product technical parameter

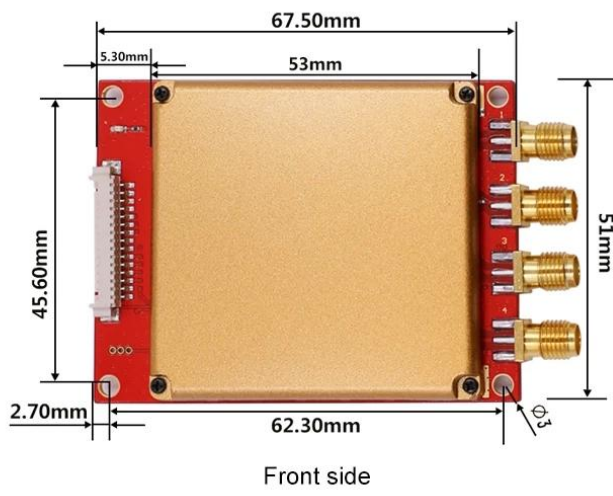
Model number	ACM - MU82M
Frequency	865~868MHz (EU),902~928MHz(US)
Protocol	ISO18000-6C9EPC GEN2)
RF power	33dbm (adjustable)
Current Dissipation	1500mA
Inventory speed	200pcs/s
Work mode	answer mode/real-time inventory mode
Read distance	0~15m(depends on antenna and tag)
Power supply	+3.7~5VDC (low power dissipation)
Interface	RS232 (3.3V TTL level)
Antenna ports qty	With four antenna ports
Connector for antenna	SMA
GPIO	2 input and 2 outputs
Firmware upgrading	Support
Operation temperature	-20~+55℃
Storage temperature	-20~+85℃
Size	67.5*51*7.9mm
Weight	44g

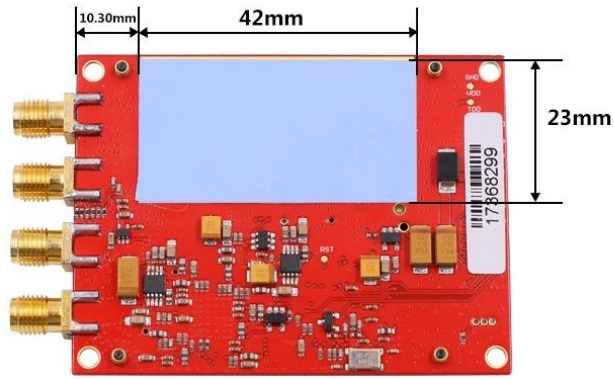
Detailed image

01 Spare parts: 1pc module, 1pc wire cable



02 Module dimension





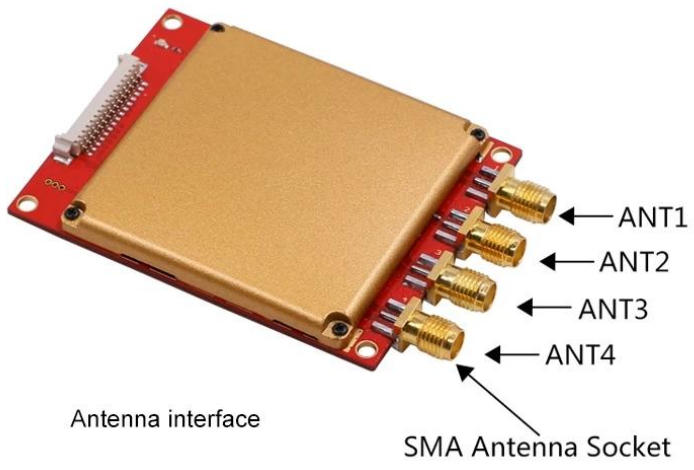
Back side



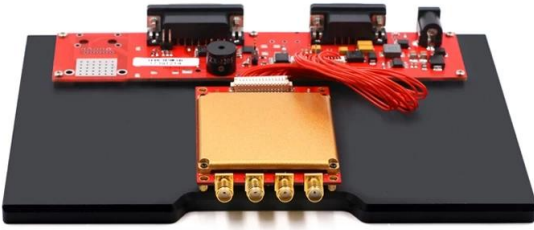
PIN1

Host interface

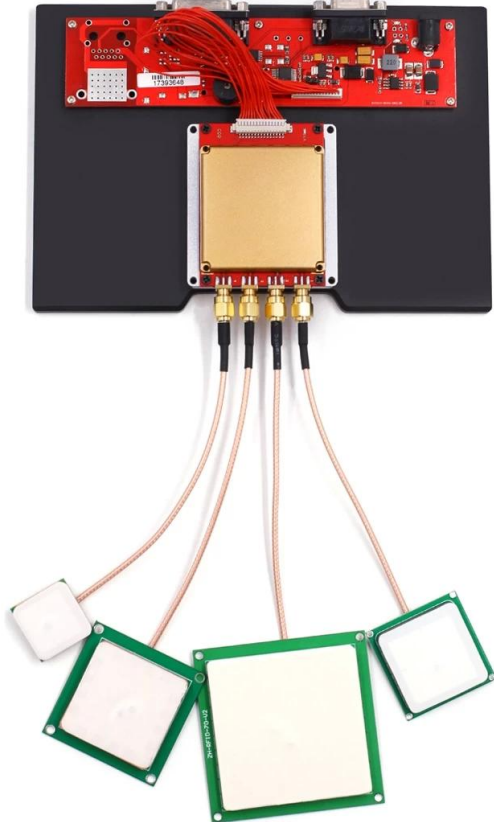
No.	Symbol	Comment
1	GND	Ground
2	GND	
3	VCC	Power Supply
4	VCC	
5	GPO1	General output (3.3V TTL level)
6	GPO1	
7	GPI1	General input (3.3V TTL level)
8	BUZZER	Buzzer driver output, high level effective. Current sourcing over 50mA
9	RXD	Serial data input
10	TXD	Serial data output
11	USB-DM	For test only
12	USB-DP	
13	GPI2	General input (3.3V TTL level)
14	EN	Enable. High level effective with internal 10kOhm resistor pulled up to VCC
15	RS485_CTRL	RS-485 direction control



01 Module connect with interface board through wire cable



02 Module connect with antenna through SMA connector



03 Interface board connect with power supply, use RS232 serial port connect with computer for communication, our interface board also with GPIO connector for option.



Relative products

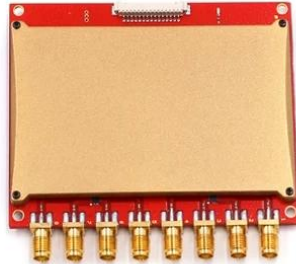
Our R2000 module have three model according different antenna port,there are one port,four ports,eight ports for option.



CF-MU801
with one antenna port



CF-MU804
with four antenna port



CF-MU808
with eight antenna ports

Você pode precisar

Nós somos fabricante profissional de leitor de UHF, exceto o ACM812A, também podemos fornecer ACM802A, ACM818A, ACM801A. A principal diferença deles é a distância de leitura. Além disso, o ACM801A pode ser usado para ler etiquetas múltiplas (200 unidades ao mesmo tempo). Para mais detalhes, clique na imagem a seguir.





ACM812A

Leitor UHF com faixa de leitura de 2-5m

Saída Wiegand 26, RS232 / 485

ACM818A

Leitor UHF de longo alcance de 10-20m

Saída Wiegand 26, RS232 / 485

ACM802A

Leitor UHF de faixa de leitura de 8-10m

Saída Wiegand 26, RS232 / 485



ACM801A
Leitor UHF de 10-15m
Saída Wiegand 26, RS232 / 485

ACM 8017
Leitor de mão UHF
UHF + WIFI + GRPS

ACM 918K
Leitor fixo de alto desempenho de
canal de 4 antenas UHF

Nosso serviço

- 1, quaisquer perguntas serão respondidas dentro 24 horas
- 2, fabricante e fornecedor profissional, bem-vindo a visitar o nosso site e nossa fábrica
- 3 OEM / ODM acessível
- 4 Alta qualidade, fashin desing, preço razoável e competitivo, prazo de entrega rápido
- 5 Pós-venda Serviço :
 - 1), todos os produtos terão sido estritamente qualidade verificada em casa antes de embalar
 - 2), todos os produtos serão bem embalados antes do envio
 - 3), todos os nossos produtos têm 2-3 anos de garantia se o dano não é causado por humanos
- 6 Entrega mais rápida: Cerca de 1 ~ 5 dias para a ordem da amostra, 7 ~ 30 dias para a ordem de maioria
- 7, pagamento: você pode pagar pelo pedido via: T / T, Western Union, Paypal

Perguntas frequentes

Q: 1. Como posso fazer um pedido?

A: Por favor, liste sua exigência para nós via e-mail. Em seguida, enviaremos a oferta para você o mais breve possível, após a confirmação do pedido, organizaremos a produção o mais rápido possível.

Q: 2.What sobre o pagamento e envio?

A: T / T, Paypal, Western Union.

Os clientes podem escolher por via marítima, aérea ou expressa (DHL, FedEx, TNT UPS etc.)

Q: 3. Como posso obter uma amostra para verificar sua qualidade?

A: Nós poderíamos fornecer amostra grátis para você, e o custo do frete pago por você.

Q: 4. Quanto tempo posso esperar para obter as amostras?

A: Depende da quantidade. Normalmente 3-7 dias para 5000pcs e 7-15 dias para 100.000pcs

Q: 5. Seus produtos podem ser personalizados?

R: Quase todos os seus produtos são personalizados, incluindo material, tamanho, espessura e

impressão. As ordens do OEM são muito bem-vindas.

Q: 6. você é uma empresa comercial ou fábrica?

Nós somos o maior fabricante de cartões RFID / etiquetas NFC / chave RFID / pulseira RFID, leitor de RFID e produtos de controle de acesso na China há mais de 20 anos