

Descrição do produto



Real OEM Secukey Fornecimento C-Strike 9 T Tipo Fechadura de parafuso elétrico Fechadura de porta eletrônica à prova d'água

Y-700A (LIDERADO) é um parafuso elétrico à prova de falhas com construção toda em metal.com aço inoxidável 304

parafuso sólido de aço e força de retenção de 2.000 kg. O sinal da porta é NC. Ele pode operar no temperatura de 60 °C ou -40 °C abaixo de zero com base nas peças de ligação totalmente metálicas. Com o design diversificado de válvula magnética durável, sistema de controle fotoelétrico especial, temperatura ultrabaixa e design de consumo de energia, anti-intrusão e inteligente o circuito

Especificações:

D
e
c
r
e
t
o
r
i
a
t
o

F
a
i
l
S
a
f
e
(
d
e
s
b
l
o
n
e
a
e
n
d
o
q
u
a
n
d
o
d
e
s
l
i
g
a
d
o
)
2
P
L
a
s
W
K
S
o
H
t
m
h
)

T
D
E
C
R
E
T
O
I
n
i
c
i
l
ã
m
A
t
u
a
l
C
o
r
r
e
n
t
ã
h
A
e
s
p
e
r
a

M
a
t
e
r
i
a
l
A
o
i
h
ò
n
il
d
ó
v
a
f
e
c
h
a
d
u
r
a

A
t
r
a
s
o
d
e
b
J
o
c
a
t
r
o
m
à
t
r
i
c
o
o
D
i
s
c
o
a
c
o

P
o
r
t
a
d
e
m
a
d
e
i
r
a
,
p
o
r
t
a
d
e
m
e
t
a
l
,
p
o
r
t
a
d
e
P
V
C

L
u
z
a
c
e
s
a
i
n
d
i
c
a
b
l
o
q
u
e
a
d
o
,
L
E
N
D
a
p
a
g
a
d
a
i
n
d
i
c
a
d
e
s
b
l
o
q
u
e
a
d
o

W a l l e n e i e c i e A M

Vantagem do produto

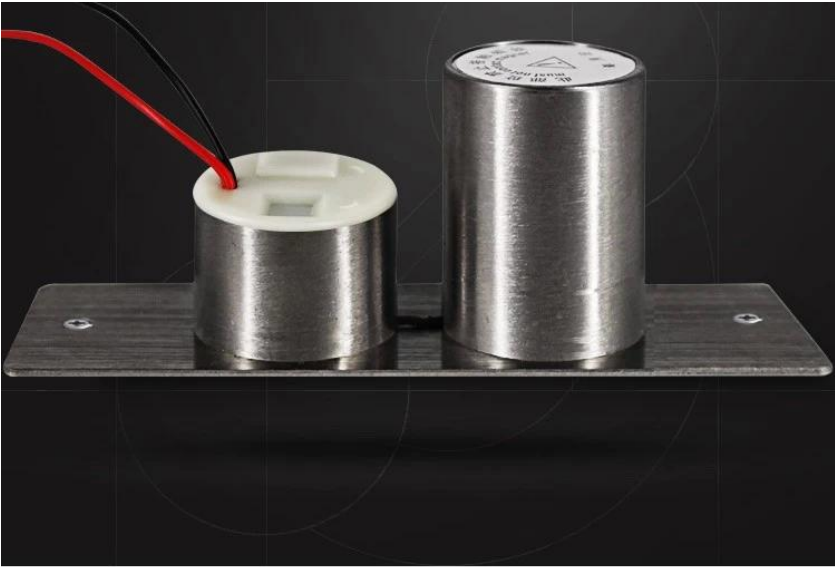
- * Controle de fotoeletricidade, sem defeito mecânico
- * Baixa temperatura, segura e durável
- * Baixo consumo de energia, proteção ambiental
- * Controle especial de fotoeletricidade, aplicação atual de três etapas
- * Liga de alumínio de resistência superior, parafuso de aço inoxidável sólido
- * O design humanizado do Led ajuda a indicar o status de funcionamento da fechadura
- * A aplicação de kirsite e aço inoxidável evita que a fechadura sofra altas temperaturas, corrosão ou danos
- * Com acessórios completos, disponíveis para qualquer porta
- * Controle de fotoeletricidade, baixa temperatura

R: A corrente baixa é alterada imediatamente

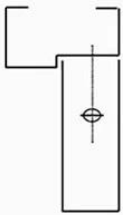
B: Quando a moldura da porta não coincide com a folha da porta, a folha da porta contra o parafuso, então o parafuso elétrico iniciará a função de baixa potência para trazer baixa temperatura

C: A tecnologia de controle de fotoeletricidade, evita o defeito mecânico

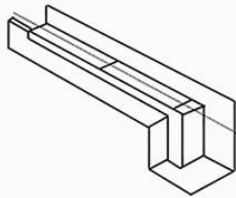
Imagens detalhadas, OEM/ODM disponíveis



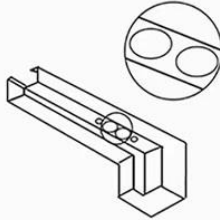
INSTALLATION STEPS



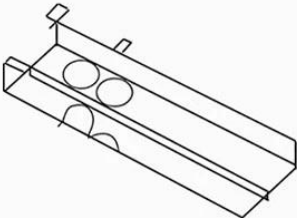
1. Door and door identification center point



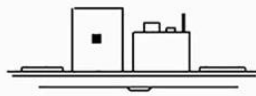
2. Place the hole on the sticker



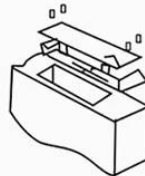
3. Use a hole opener to open the lock hole



4. Mount the mounting hole with the lock body and lock the screw



5. Aim the sensor plate at the lock body to make sure it can be locked



6. The sensor plate is fixed for testing

PRODUCT FEATURES



METAL LOCK BODY

Mini Size

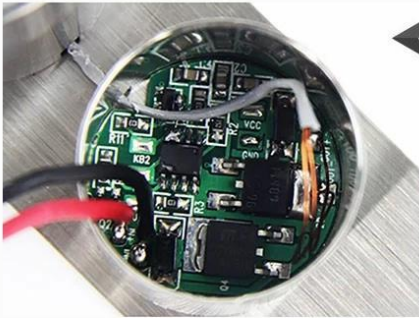
STAINLESS
STEEL LOCK

Breakpoint circuit
design



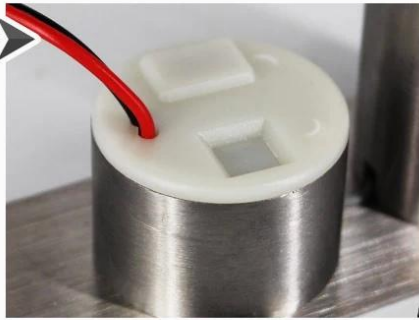
INTELLIGENT PANELS

Lock away from
outside interference

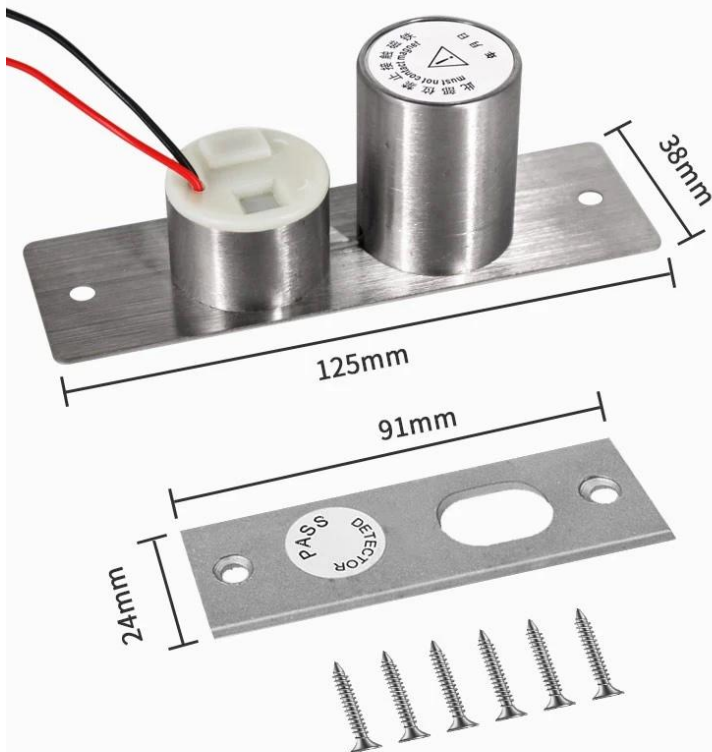


2 WIRES

Simple and Economic



SIZE OF ACCESSORIES





ACM-Y100S 2PIN

BLOQUEIO DE PARAFUSO ELÉTRICO
Standby 100MA / trabalhando
900MA Power para desbloquear, 2PIN

ACM-Y100S 5PIN

BLOQUEIO DE PARAFUSO ELÉTRICO
Atraso de baixa temperatura, sinal de
feedback Potência para desbloquear,
5PIN

ACM-Y500A

Parafuso eletrônico de robustez à prova de falhas com tamanho de fechadura estreita: 205x30x38mm



ACM-Y280

Fechadura magnética montada em superfície (280kg/600lbs)

ACM-Y131

Listra eletrônica de aço inoxidável (NC/NO) para porta de madeira, porta de metal, porta de PVC

ACM-Y066

Smart Lock inteligente (bloqueio de motor)

Tamanho do bloqueio:

130x98x41mmFuncionando

Nosso serviço

- 1, qualquer pergunta será respondida dentro de 24 horas
- 2, fabricante e fornecedor profissional, bem-vindo ao visitar nosso site e nossa fábrica
- 3, OEM/ODM disponível
- 4, alta qualidade, fashin desing, preço razoável e competitivo, prazo de entrega rápido
- 5, serviço pós-venda:
 - 1), todos os produtos terão sido rigorosamente verificados em casa antes de embalar
 - 2), todos os produtos serão bem embalados antes do envio
 - 3), todos os nossos produtos têm garantia de 2 a 3 anos se o dano não for causado por humanos
- 6, entrega mais rápida : Cerca de 1 a 5 dias para pedido de amostra, 7 a 30 dias para pedido em grandes quantidades
- 7, Pagamento: Você pode pagar pelo pedido via: T/T, Western Union, Paypal.
- 8, Envio: Temos uma forte cooperação com DHL, FEDEX, TNT, UPS, EMS, Forwarder by SEA e By AIR, você também pode escolher seu próprio despachante.

Perguntas frequentes

P: 1. Como posso fazer um pedido?

R: Por favor, liste sua necessidade para nós por e-mail. Em seguida, enviaremos a oferta para você o mais rápido possível, após a confirmação do pedido, providenciaremos a produção o mais rápido possível.

P: 2.E quanto ao pagamento e envio?

A: Garantia comercial e T/T, Paypal, Western Union.

Os clientes podem escolher por via marítima, aérea ou expressa (DHL, FedEx, TNT UPS etc.)

P: 3. Como posso obter uma amostra para verificar sua qualidade?

R: Poderíamos fornecer amostra grátis para você e o custo do frete pago por você.

P:4. Quanto tempo posso esperar para receber as amostras?

R: Depende da quantidade. Normalmente 3-7 dias para 5.000 unidades e 7-15 dias para 100.000 unidades

P:5. Seus produtos podem ser personalizados?

R: Quase todos os seus produtos são personalizados, incluindo material, tamanho, espessura e impressão. Pedidos OEM são altamente bem-vindos.

Q:6.Você é uma empresa comercial ou fábrica?

Somos um dos maiores fabricantes de cartões RFID/etiquetas NFC/keybod RFID/pulseira RFID, leitor RFID e produtos de controle de acesso na China há mais de 20 anos.