

## Описание продукта



### **Настоящий OEM Secukey Supply C-Strike 9 T Тип Электрический ригельный замок водонепроницаемый электронный дверной замок**

Y-700A (ВЕЛ) — это отказоустойчивый электрический болт с цельнометаллической конструкцией из нержавеющей стали 304. стальной прочный болт и удерживающая сила 2000 кг. Сигнал двери NC. Он может работать в температура 60 °C или -40 °C ниже нуля в зависимости от цельнометаллических рычажных частей. С разнообразная конструкция прочного магнитного клапана, специальная фотоэлектрическая система управления, конструкция со сверхнизкими температурами и энергопотреблением, защита от вторжений и интеллектуальная схема

Технические характеристики:

Описание деятельности предприятия  
Файл Safe (разделок)  
Описание деятельности предприятия  
Ключевые моменты  
Питания  
)

2  
П  
5  
И  
П  
К  
е  
З  
в  
П  
Х  
я  
З  
П  
8  
8  
В  
н  
е  
м  
л  
р  
)  
1  
2  
В  
п  
Ы  
а  
п  
р  
я  
ж  
н  
и  
е  
т  
о  
к  
а  
П  
у  
с  
К  
Г  
0  
2  
В  
М  
О  
Д  
и  
т  
о  
к  
Т  
о  
к  
в  
р  
е  
ж  
И  
М  
А  
ж  
и  
д  
а  
н  
и  
я

К  
О  
Р  
П  
У  
Т  
Н  
Р  
П  
А  
Я  
У  
П  
О  
Р  
Ж  
И  
В  
У  
Ю  
Н  
Ц  
Р  
Ж  
И  
И  
А  
Ю  
Ц  
Ө  
Я  
С  
И  
Л  
А  
2  
К  
Г  
М  
А  
Г  
Ц  
Е  
Р  
И  
Ж  
А  
Л  
В  
Ц  
Е  
И  
Ю  
Ц  
И  
Н  
Н  
Я  
С  
Р  
Т  
А  
З  
Л  
А  
Б  
М  
К  
А

З  
а  
д  
е  
р  
ж  
к  
а  
в  
р  
е  
м  
е  
н  
н  
и  
я  
в  
е  
щ  
н  
н  
о  
б  
л  
о  
к  
и  
р  
о  
в  
к  
и  
И  
н  
д  
у  
к  
ц  
и  
р  
н  
н  
е  
н  
р  
я  
в  
ш  
о  
я  
н  
и  
е

Д  
е  
р  
е  
в  
я  
н  
н  
а  
я  
д  
в  
е  
р  
ь  
,  
С  
т  
е  
к  
л  
я  
н  
н  
а  
И  
д  
в  
е  
р  
и  
и  
М  
д  
т  
я  
л  
л  
и  
ч  
е  
с  
к  
а  
я  
д  
в  
е  
р  
ь  
,  
Д  
в  
е  
р  
ь  
и  
з  
П  
В  
Х

Г  
о  
р  
я  
щ  
и  
й  
с  
в  
е  
т  
у  
к  
а  
з  
ы  
в  
а  
е  
т  
н  
а  
б  
л  
о  
к  
и  
р  
о  
в  
к  
у  
,  
в  
ы  
к  
н  
ю  
ч  
е  
н  
н  
ы  
й  
с  
в  
е  
т  
у  
к  
а  
з  
ы  
в  
а  
е  
т  
н  
а  
р  
а  
з  
б  
л  
о  
к  
и  
р  
о  
в  
к  
у  
.

Т  
е  
М  
Ц  
и  
е  
з  
р  
а  
т  
я  
у  
г  
р  
е  
м  
п  
п  
о  
с  
е  
в  
р  
е  
р  
е  
р  
г  
г  
х  
н  
р  
о  
а  
с  
т  
и  
Н  
е  
р  
ж  
а  
в  
е  
ю  
щ  
а  
я  
с  
т  
М  
а  
л  
т  
б  
з  
р  
д  
и  
о  
л  
т  
н  
е  
с  
л  
т  
к  
а  
а  
л  
е  
л  
о  
я  
л  
л  
о  
и  
ч  
ц  
е  
а  
н  
и  
е  
м  
п  
р  
о  
в  
о  
л  
о  
к  
и  
М  
а  
б  
к  
в





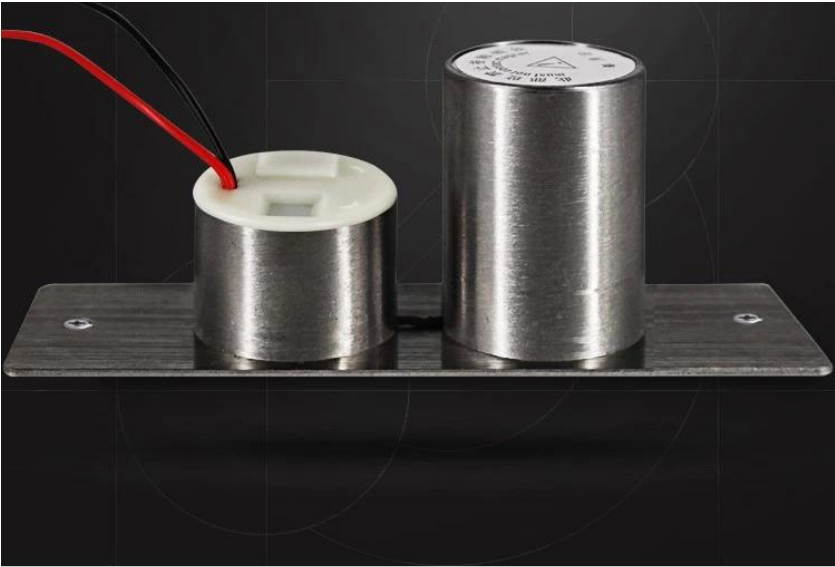
- \* Низкая температура, безопасность и долговечность
- \* Низкая мощность, защита окружающей среды
- \* Специальный контроль фотоэлектричества, трехступенчатое применение тока
- \* Алюминиевый сплав повышенной прочности, прочный болт из нержавеющей стали
- \* Гуманизированный дизайн светодиода помогает указать рабочее состояние замка.
- \* Применение кирсайта и нержавеющей стали защищает замок от высокой температуры, коррозии или повреждения.
- \* С полным комплектом аксессуаров, доступных для любых дверей.
- \* Контроль фотоэлектричества, низкая температура

A: Низкий ток изменяется немедленно.

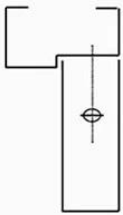
B: Когда дверная рама не совпадает с дверным полотном, дверное полотно прилегает к болту, электрический болт запускает функцию низкого энергопотребления, чтобы обеспечить низкую температуру.

C: Технология управления фотоэлектричеством, предотвращает механический дефект

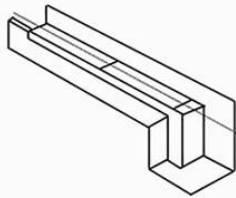
Подробные изображения, OEM/ODM доступны



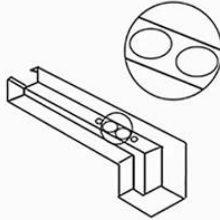
## INSTALLATION STEPS



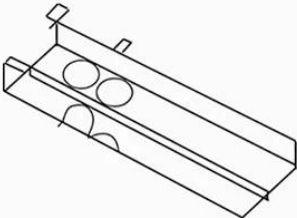
1. Door and door identification center point



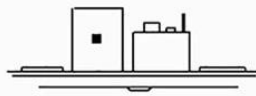
2. Place the hole on the sticker



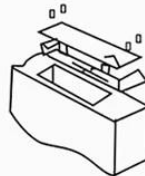
3. Use a hole opener to open the lock hole



4. Mount the mounting hole with the lock body and lock the screw



5. Aim the sensor plate at the lock body to make sure it can be locked



6. The sensor plate is fixed for testing

## PRODUCT FEATURES



METAL LOCK BODY

Mini Size

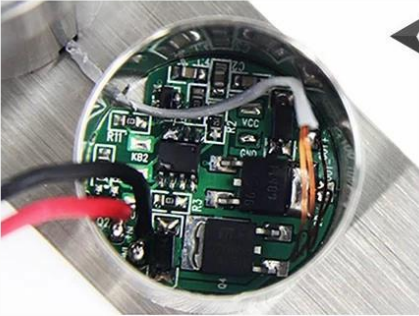
▶▶▶▶▶  
**STAINLESS  
STEEL LOCK**

Breakpoint circuit  
design



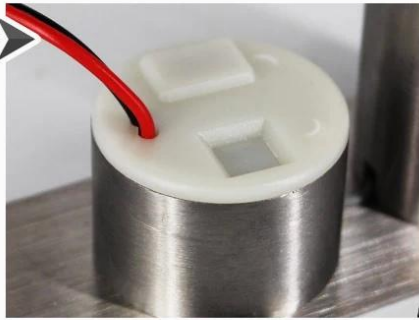
**INTELLIGENT PANELS**

Lock away from  
outside interference

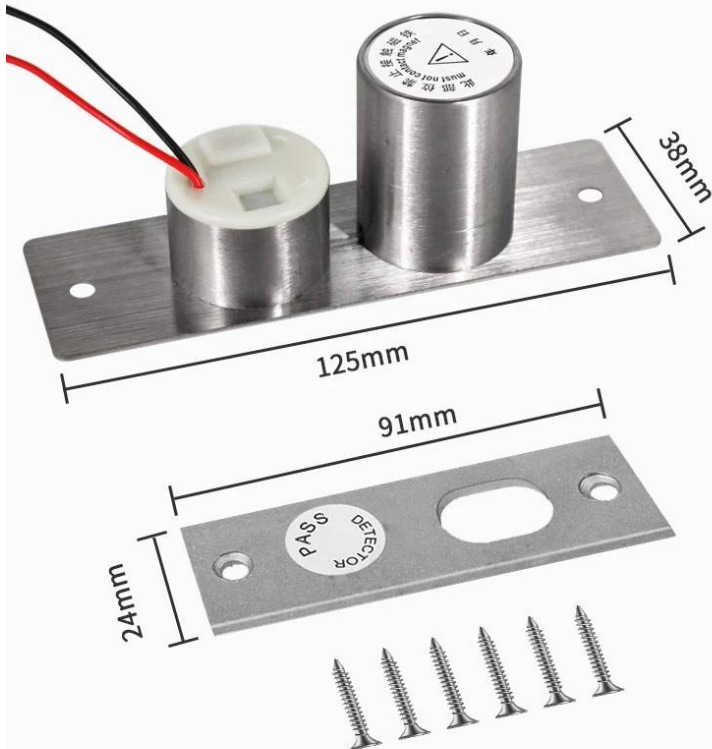


**2 WIRES**

Simple and Economic



**SIZE OF ACCESSORIES**





### **АСМ-Y100S 2-контактный**

ЭЛЕКТРИЧЕСКИЙ БОЛТОВЫЙ  
ЗАМОК

Режим ожидания 100 мА / рабочий  
900 мА Питание для разблокировки,  
2PIN

### **АСМ-Y100S 5-контактный**

ЭЛЕКТРИЧЕСКИЙ БОЛТОВЫЙ  
ЗАМОК

Низкотемпературная задержка  
времени, сигнал обратной

связи Питание для разблокировки,  
5PIN

### **АСМ-Y500А**

Электронный засов повышенной  
прочности с узким дверным замком.  
Размер: 205x30x38 мм.



### **АСМ-Y280**

Накладной магнитный замок (280  
кг/600 фунтов)

### **АСМ-Y131**

Электронная полоса из  
нержавеющей стали (NC/NO) для

деревянной двери, металлической двери, двери из ПВХ

## АСМ-Y066

Интеллектуальный Smart Lock  
(блокировка двигателя)

Размер замка: 130x98x41 мм Рабочий

## Наш сервис

1. На любые запросы будет дан ответ в течение 24 часов.
2. Профессиональный производитель и поставщик. Добро пожаловать на наш веб-сайт и нашу фабрику.
- 3, OEM/ODM доступен
- 4, высокое качество, модный дизайн, разумная и конкурентоспособная цена, быстрое время выполнения заказа.
- 5, послепродажное обслуживание:
  - 1) Все продукты проходят строгую проверку качества перед упаковкой.
  - 2) Все товары будут хорошо упакованы перед отправкой.
  - 3) Все наши продукты имеют гарантию 2-3 года, если ущерб не причинен человеком.
- 6, более быстрая доставка : Около 1-5 дней для заказа образца, 7-30 дней для оптового заказа
7. Оплата: Вы можете оплатить заказ через: T/T, Western Union, Paypal.
8. Доставка: Мы тесно сотрудничаем с DHL, FEDEX, TNT, UPS, EMS, экспедиторами по морю и по воздуху. Вы также можете выбрать своего собственного экспедитора.

## Часто задаваемые вопросы

### **Вопрос: 1. Как я могу разместить заказ?**

О: Пожалуйста, сообщите нам свои требования по электронной почте. Затем мы вышлем вам предложение в кратчайшие сроки, после подтверждения заказа мы организуем производство как можно скорее.

### **Вопрос: 2. Что насчет оплаты и доставки?**

О: торговая гарантия и банковский перевод, Paypal, Western Union.

Клиенты могут выбирать по морю, по воздуху или экспресс-доставкой (DHL, FedEx, TNT UPS и т. д.).

### **Вопрос: 3. Как я могу получить образец для проверки вашего качества?**

О: мы можем предоставить вам бесплатный образец и оплатить стоимость перевозки.

### **Вопрос: 4. Как долго я могу ожидать получения образцов?**

О: Это зависит от количества. Обычно 3-7 дней для 5000 шт и 7-15 дней для 100 000 шт.

### **Вопрос: 5. Могут ли ваши продукты быть настроены?**

О: почти все ваши продукты изготавливаются по индивидуальному заказу, включая материал, размер, толщину и печать. Заказы OEM приветствуются.

### **Вопрос: 6. Вы торговая компания или фабрика?**

Мы являемся одним из крупнейших производителей RFID-карт/NFC-меток/RFID-клавиатур/RFID-браслетов, RFID-считывателей и продуктов контроля доступа в Китае более 20 лет.