



□□□□□□ □□□ **T 12** □□□□□□□□ □□□□ □□□□□□ □□□ □□□  
 □□□□□□□□□ □□□□□□□ □□□ □□□□□□ □□□□

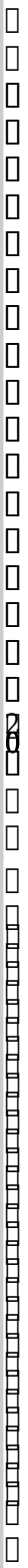
Y-700A (□□ □□□□□ □□ □□□ □□□□□□□ □□□□□ □□ □□□□□ (□□□□  
 □□□□□ □□□□ □□□ 304 □□ □□□□□□□□ □□□□□ □□□□□  
 □□□□□ □□□□ 2000 □□□□□ □□□□ □□□□□□□ □□ □□□ □□□□□□  
 □□ □□□□□ NC. □□ □□□□ □□ □□□□□□  
 □□□□□ □□□ □□□□ □□□□ 40- □□ □□□□□ □□□□□ 60 □□□□□ □□□□□  
 □□ □□□□□□□ □□□□□□□□ □□□□□ □□□□□ □□□□□□  
 □□□□□□□ □□□□ □□□□□ □□□□□□□□□□ □□□□□□□□  
 □□□□□ □□□□□ □□□□□ □□□□□□□□ □□□□□□□□□□□□□□□□  
 □□□□□□□□ □□□□□□

□□□□□□:



















3

4

□

□

□

□

□

□

□

□

□

□

□

□

□

□

□

□

□

□

□

□

□

□

□

□

□

□

□

□

□

□

□

□

□

□

1

□

□

□

□

□





XXXXXXXXXX

\* XXXXXXXXXXXX XXX XXXX XX XXXXXXXXXXXXXXXXXXXX XXXXXXXX XX XXXXXXXX  
 XXXXXXXX XXXXXXXX XXXXXXXX XXXXXXXX XXXXX \*

XXXXXXXXXX XXXXXXXX XXXXXXXX XXXXX \*

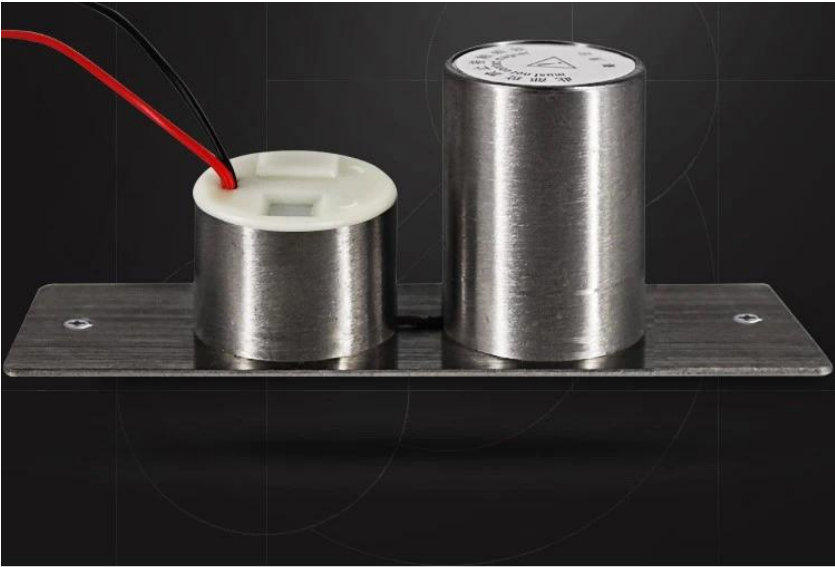
XXXXXXXXXX XXXXXXXX XXXXXXXX XXXXX XXXXXXXXXXXXXXXXXXXX XXXXXXXX XXXXX XXXXXXXX \*

XXXXXXXXXX XXXXXXXX XXXXXXXX XX XXX XXXXXXXX XXXXXXXX XXXXXXXX XXXXXXXX XXXXXXXX \*

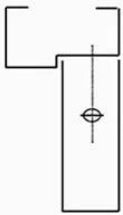
XX XXXXXXXXXXXX XXXXXXXX XXXXXXXX \* Led XXXXXXXX XXX XXXXX XXX XXXXXXXXXXXX XXX  
 XXXXXXXX XX XXXXXXXX XX XXXXXXXX XXXXX XXXXXXXX XX XXXXXXX XXXXX XXXXXXX XXXXXXXXXXXX XXXXXXXXXXXX XXXXXXXXXXXX XXXXXXXX \*

\* XXXXXXX XXX XXXXXXX XXXXXXXXXXXX XXXXXXXXXXXX XX  
 XXXXXXXXXXXX XXXXXXXX XXXXXXX XXXXXXXXXXXXXXXXXXXX XXXXXXXX XX XXXXXXXX \*

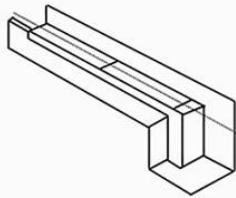
XXXXXXXXXX XXX XXXXXXXXXXXX XXXXXXXX XXXXXXX XXXX :  
 XXXXXXXXXXXX XXXXXXXXXXXX XXX XXXXXXXXXXXX XX XXXXXXX XXXXX XXXXXXXX XXXXX XX XXXXXXX XXXXX XXXXXXXX XX XXXXXXX :  
 XXXXXXXX XXXXXXX XXXXX XXXXX XXXXXXXXXXXX XXXXXXXX XXXXXXX XXXXXXX  
 XXXXXXXXXXXXXXXXXXXX XXXXXXX XXXXX XXXXXXXXXXXXXXXXXXXX XXXXXXXX XXXXXXXXXXXXXXX :  
 XXXXXXX XXXXXXX OEM/ODM XXXXXXXXXXXX



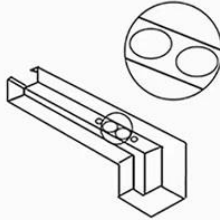
## INSTALLATION STEPS



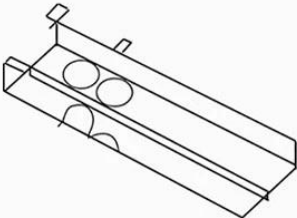
1. Door and door identification center point



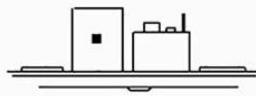
2. Place the hole on the sticker



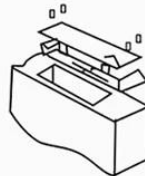
3. Use a hole opener to open the lock hole



4. Mount the mounting hole with the lock body and lock the screw



5. Aim the sensor plate at the lock body to make sure it can be locked



6. The sensor plate is fixed for testing

## PRODUCT FEATURES



METAL LOCK BODY

Mini Size

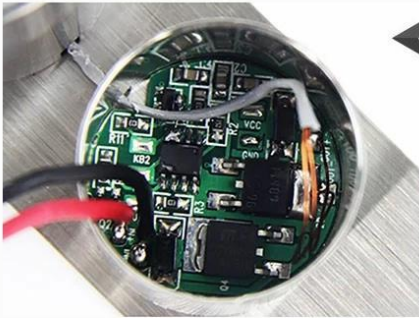
STAINLESS  
STEEL LOCK

Breakpoint circuit  
design



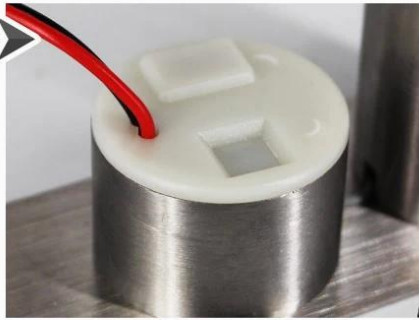
INTELLIGENT PANELS

Lock away from  
outside interference

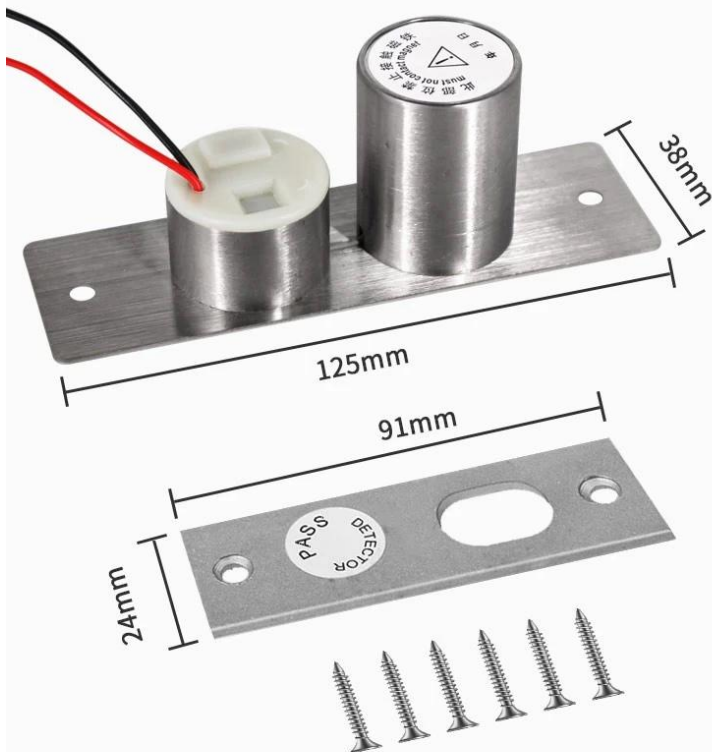


2 WIRES

Simple and Economic



SIZE OF ACCESSORIES





### **ACM-Y100S 2PIN**

□□□□□□ □□□□ □□□□  
100 □□□□□□□□□□MA / □□□□□□  
900MA Power 2 □□□□□□PIN

### **ACM-Y100S 5PIN**

□□□□□□ □□□□ □□□□  
□□□□□□□□□□ □□□□□□□□ □□□□ □□□□ □□□□□□  
5 □□□□□□ □□□ □□□□□□ □□□□ □□□□□□PIN

### **□□ □□ □□-Y500A**

□□ □□□□□ □□□□ □□□□ □□□□□□□□ □□□□□□

38 x 30 x 205 : 38 x 30 x 205



**38 x 30 x 205 -Y280**

280) 38 x 30 x 205 : 38 x 30 x 205  
600/380

**38 x 30 x 205 -Y131**

38 x 30 x 205 : 38 x 30 x 205  
(NC/NO) 38 x 30 x 205 : 38 x 30 x 205  
PVC

**38 x 30 x 205 -Y066**

38 x 30 x 205 : 38 x 30 x 205  
130 : 38 x 30 x 205 x98x41mm

## خدمتنا

- سيتم الرد على أي استفسارات في غضون 24 ساعة،
  - الشركة المصنعة والموردة المهنية، مرحبا بكم في زيارة موقعنا على الانترنت ومصنعنا
  - تصنيع المعدات الأصلية/تصنيع التصميم الشخصي المتاحة
  - جودة عالية، تصميم فاشين، سعر معقول وتنافسي، مهلة سريعة
  - خدمة ما بعد البيع:
- سيتم فحص جودة جميع المنتجات بدقة في المنزل قبل التعبئة
  - جميع المنتجات سوف تكون معبأة بشكل جيد قبل الشحن
  - جميع منتجاتنا لديها ضمان لمدة 2-3 سنوات إذا لم يكن الضرر ناجما عن الإنسان
  - أسرع التسليم : حوالي 1 ~ 5 أيام لعينة الطلب، 7 ~ 30 يوما للطلب بالجملة
  - الدفع: يمكنك الدفع مقابل الطلب عبر T/T, Western Union, Paypal.
  - وكيل الشحن عن طريق البحر والجو، يمكنك أيضًا اختيار وكيل الشحن الخاص، DHL، FEDEX، TNT، UPS، EMS، لدينا تعاون قوي مع 8، بك.

## التعليمات

**1.:** نود أن نساعدك في اختيار المنتج المناسب لك، يرجى إرسال الصور أو النماذج التي تحتاجها، سنقوم بتصميم المنتج لك وفقًا لمتطلباتك. نود أن نساعدك في اختيار المنتج المناسب لك، يرجى إرسال الصور أو النماذج التي تحتاجها، سنقوم بتصميم المنتج لك وفقًا لمتطلباتك.

**2.:** نود أن نساعدك في اختيار المنتج المناسب لك، يرجى إرسال الصور أو النماذج التي تحتاجها، سنقوم بتصميم المنتج لك وفقًا لمتطلباتك. نود أن نساعدك في اختيار المنتج المناسب لك، يرجى إرسال الصور أو النماذج التي تحتاجها، سنقوم بتصميم المنتج لك وفقًا لمتطلباتك.

**3.:** نود أن نساعدك في اختيار المنتج المناسب لك، يرجى إرسال الصور أو النماذج التي تحتاجها، سنقوم بتصميم المنتج لك وفقًا لمتطلباتك. نود أن نساعدك في اختيار المنتج المناسب لك، يرجى إرسال الصور أو النماذج التي تحتاجها، سنقوم بتصميم المنتج لك وفقًا لمتطلباتك.

**4.:** نود أن نساعدك في اختيار المنتج المناسب لك، يرجى إرسال الصور أو النماذج التي تحتاجها، سنقوم بتصميم المنتج لك وفقًا لمتطلباتك. نود أن نساعدك في اختيار المنتج المناسب لك، يرجى إرسال الصور أو النماذج التي تحتاجها، سنقوم بتصميم المنتج لك وفقًا لمتطلباتك.

**5.:** نود أن نساعدك في اختيار المنتج المناسب لك، يرجى إرسال الصور أو النماذج التي تحتاجها، سنقوم بتصميم المنتج لك وفقًا لمتطلباتك. نود أن نساعدك في اختيار المنتج المناسب لك، يرجى إرسال الصور أو النماذج التي تحتاجها، سنقوم بتصميم المنتج لك وفقًا لمتطلباتك.

**6.:** نود أن نساعدك في اختيار المنتج المناسب لك، يرجى إرسال الصور أو النماذج التي تحتاجها، سنقوم بتصميم المنتج لك وفقًا لمتطلباتك. نود أن نساعدك في اختيار المنتج المناسب لك، يرجى إرسال الصور أو النماذج التي تحتاجها، سنقوم بتصميم المنتج لك وفقًا لمتطلباتك.