

## وصف المنتجات

Impinj R2000 uhf rfid نظام توقيت ماراثون



## وصف المنتجات

**For timing system, mainly have three solution as below:**

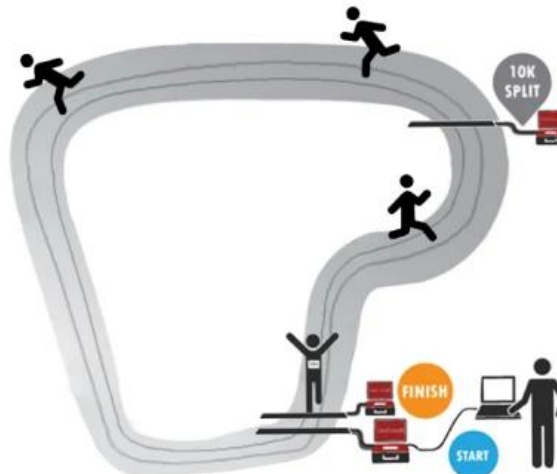
• Solution 1:

Start line and finish line at the same point, runner just run around the circular road for many times.



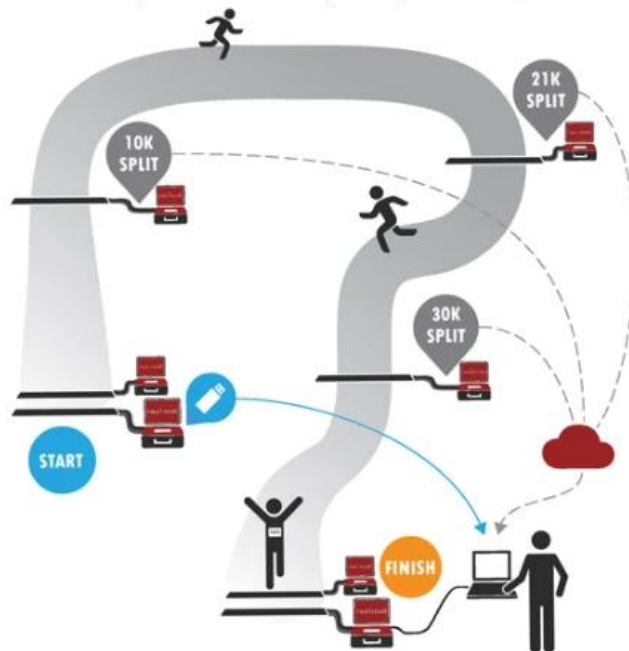
• Solution 2:

Start line and finish line at the same point, but there is one check point in the middle of the running road, runner also run around the circular road.



• Solution 3:

Start line and finish line at different point, there are many check points in the middle of the running road.



## System description for different solution:

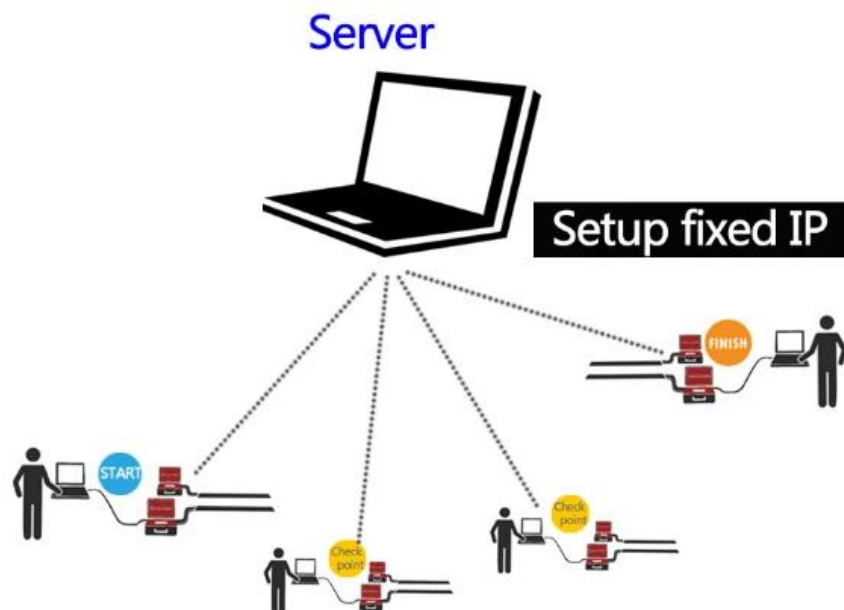
- Solution one:

Just need use one computer connect with reader at the start/finish line, install system on the computer, when reader detect tag, tag information can transfer to system directly.

- Solution two and three:

Can put the server in your company, set one fixed IP or same domain name, install many computer at different point (start /finish line, check point), install client server in the computer, after reader detect the tag, the information can transfer to head server, also can set tag information synchronization every 5s or 10s, then can check the runner information at different point.

## We can provide those system



## Follow are relative products can use for running race timing system:

Use our UHF RFID R2000 fixed reader connect with UHF floor mat antenna, install at start/finish line, check point, let runner fixed the sports tag on bib number or shoes, when runner pass the line, tag can be detected, then transfer to system, can use UHF desktop reader/writer to program runner information into tags.

## Follow are related products specification:



### UHF RFID R2000 fixed reader with four antenna ports

Frequency:UHF(865~868MHz/902~928MHz )

Protocol:ISO18000-6C(EPC GEN2)

Interface:RS232/RS485/RJ45

Antenna Port:4 antenna ports

With Impinj R2000 engine

Size:310\*210\*41mm



#### UHF RFID USB desktop reader/writer

Frequency:UHF(865~868MHz/902~928MHz )

Protocol:ISO18000-6C(EPC GEN2)

Work mode: read and write

Interface: USB



#### UHF floor mat antenna

Frequency;UHF(860~868MHz/902~928MHz)

Gain(dBi):6

Polarization: Vertical

Size:1100\*550\*30mm

Material: rubber



#### UHF 9dbi panel antenna

Frequency:902-928MHz,865~868MHz

Gain(dbi):9

Polarization:circular

Connector:N-female

Size:257\*257\*25mm



#### UHF PVC sports tag

Frequency:UHF

Chip type:UHF Alien H3

Material: Foam

Size:103\*30\*5mm

Stick on bib number



### UHF foam sports tag

Frequency:UHF

Chip type:UHF Alien H3

Material: Foam

Size:103\*30\*5mm

Stick on bib number



### UHF ABS ankle tag

Frequency:UHF

Chip type:UHF Alien H3

Size:55\*45\*12mm

Material:ABS

Wear on ankle

تطبيق

# SCENE APPLICATION



**RFID Unmanned Supermarket Management**

This application features a central image of a supermarket aisle with produce. Surrounding it are icons for various RFID components: a yellow RFID tag, a black square tag, a roll of white tape, and a light blue square tag.



**RFID Vehicle Tracking Management**

This application features a central image of a car at a toll booth. Surrounding it are icons for various RFID components: two white rectangular tags, a black square tag with a white logo, and a roll of white tape.



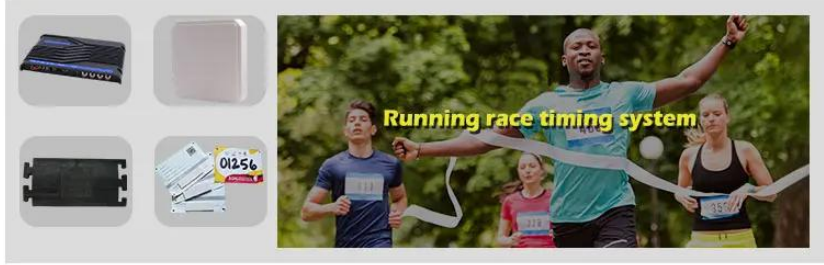
**Trash Can management system**

This application features a central image of a yellow autonomous refuse truck. Surrounding it are icons for various RFID components: a white rectangular tag, a white square tag, a white rectangular tag, and a green and black component.



**RFID books management**

This application features a central image of a library. Surrounding it are icons for various RFID components: a black square tag, a mobile phone with an RFID reader, a white rectangular tag, and a white cylindrical tag.



**Running race timing system**

This application features a central image of runners at a race. Surrounding it are icons for various RFID components: a black rectangular tag, a white square tag, a black rectangular tag, and a white tag with the number 01256.



**RFID laundry management**

This application features a central image of a laundry worker. Surrounding it are icons for various RFID components: a black rectangular tag, a white square tag, a mobile phone with an RFID reader, and a white fan-shaped tag.



**RFID Warehouse Inventory Management**

This application features a central image of a warehouse with a forklift. Surrounding it are icons for various RFID components: a black keyboard, a computer monitor, a white square tag, and a white cylindrical tag.

## التعبئة والتسليم



### طريقة الشحن

في الصين منذ RFID 2000 نحن أحد المصدرين الرئيسيين لمنتجات عام. من خلال تجربة التجارة الدولية الغنية ، نعرف الشحن الدولي جيدًا ، ونعرف أي خط سريع أو جوي / بحري رخيص وآمن لبلدك. يمكننا ، CO ، FTA ، توفير شهادات مختلفة لك لتنظيف العرف الخاص بك مثل إلخ. سوف نقدم اقتراحنا المهني للشحن ... Form F ، Form E ... المصطلح التجارة لا EXW ، FOB ، FCT ، CIF ، CFR ... الخاص بك بأس به بالنسبة لنا. يمكننا أن نكون شريكك الموثوق به للمنتجات والشحن.

### خدمتنا

- 1 ، سيتم الرد على أي استفسارات داخل 24 ساعة ،
  - 2 ، الصانع والمورد المهني ، مرحبا بكم في زيارة موقعنا على شبكة الإنترنت ومصنعنا
  - 3 ، OEM / ODM متاح
  - 4 ، جودة عالية، تصميم فاشين ، سعر معقول وتنافسية ، مهلة سريعة
  - 5 ، بعد البيع الخدمات :
  - 1) ، سيتم فحص جودة جميع المنتجات بدقة في المنزل قبل التعبئة
  - 2) ، جميع المنتجات سوف تكون معبأة بشكل جيد قبل الشحن
  - 3) ، جميع منتجاتنا لديها 2-3 سنوات الضمان إذا لم يكن الضرر بسبب الإنسان
  - 6 ، توصيل أسرع: حوالي 1 ~ 5 أيام لعينة النظام ، 7 ~ 30 يوما للطلب بالجملة
- ويسترن يونيون ، باي بال ، T / T ، 7: الدفع: يمكنك الدفع مقابل الطلب عبر

## التعليمات

س: 1. كيف يمكنني تقديم طلب؟  
ج: يرجى ذكر الاحتياجات الخاصة بك إلينا عبر البريد الإلكتروني. ثم سنرسل لك العرض في أقرب وقت ، وبعد تأكيد الطلب ، سوف نقوم بترتيب الإنتاج في أسرع وقت ممكن.

س: 2. ماذا عن الدفع والشحن؟  
ج: باي بال ، ويسترن يونيون ، T / T ، إلخ ، (DHL ، FedEx ، TNT UPS ، يمكن للعملاء الاختيار عن طريق البحر أو الجو أو التعبير

س: 3. كيف يمكنني الحصول على عينة للتحقق من الجودة الخاصة بك؟  
ج: يمكننا تقديم عينة مجانية لك ، وتكلفة الشحن التي تدفعها.

س: 4. كم من الوقت يمكنني توقع الحصول على العينات؟  
ج: هذا يعتمد على الكمية. عادة 3-7 أيام مقابل 5000 قطعة و7-15 يومًا مقابل 100000 قطعة

س: 5. هل يمكن تخصيص منتجاتك؟  
ج: OEM: يتم تخصيص جميع منتجاتك تقريبًا ، بما في ذلك المواد والحجم والسماكة والطباعة. أوامر

س: 6. هل أنت شركة تجارية أو مصنع؟  
ج: rfid قارئ ، NFC / RFID keybod / RFID wristband / RFID علامات / RFID نحن واحدة من أكبر الشركات المصنعة لبطاقات ومنتجات التحكم في الوصول في الصين منذ أكثر من 20 عامًا