

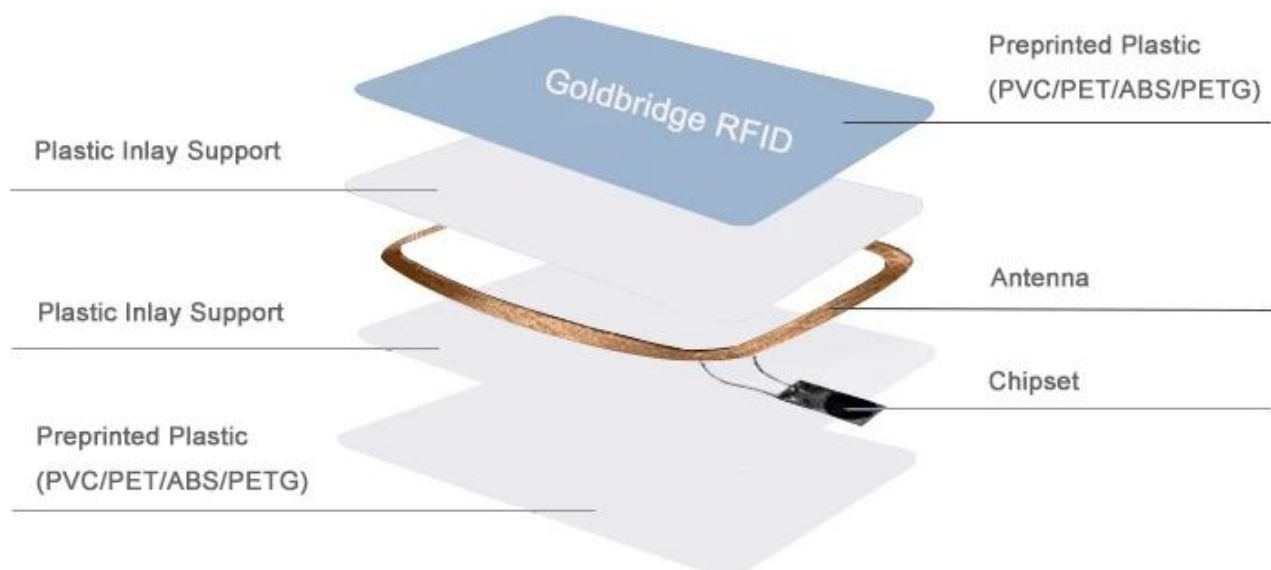
印刷仕様	CMYK 印刷用 印刷機仕様, 印刷機仕様 印刷機仕様, 印刷機仕様 印刷機仕様 印刷機仕様
印刷機仕様	印刷機仕様, 印刷機仕様 印刷機, 印刷機仕様 印刷機, 印刷機仕様 印刷機仕様 印刷 印刷機仕様
印刷機仕様 印刷機仕様	印刷機仕様 印刷機仕様: 印刷機仕様 300oe/ Hico 2750oe, 3500oe, 4000oe
	印刷機仕様: 印刷 印刷/ 印刷 印刷機仕様/ 印刷機仕様 印刷機仕様/ 印刷機仕様
	印刷機仕様 印刷機仕様: 13/ 39/ 128
	印刷機仕様 印刷機仕様 (印刷機仕様 印刷 / 印刷機仕様 印刷 / 印刷機仕様)
	印刷機仕様
	印刷機仕様 印刷機仕様
印刷機仕様 印刷機仕様	印刷機, 印刷機仕様, QR 印刷機, 印刷機仕様/印刷機仕様 印刷機仕様, 印刷機仕様印刷機 印刷機仕様, 印刷機仕様, 印刷機仕様印刷機 印刷機仕様, 印刷機仕様
印刷機仕様	印刷機仕様印刷機 印刷機仕様, 印刷機仕様 印刷 印刷機, 印刷機仕様 印刷機, 印刷機-印刷機 印刷機, 印刷機仕様 印刷機 印刷機仕様 印刷機仕様

Product Display

Standard Card Size



RFID Card Structure





Contactless RFID Card

Available with an exceptionally wide variety of chips



Available Product



Access control card



Hotel key card



Business card



PVC ID card



School ID card



RFID Card	Available Chip
125KHZ Card	EM4200, EM4305, T5577, TK4100, HYS256
13.56MHZ Card	MF1 S50, MF1 S70, F08, TI2048, ICODE SLI-S, ULTRALIGHT, ULTRALIGHT C
UHF Card	Allen H3
Dual Frequency Card	125KHZ+13.56MHZ 125KHZ+UHF 13.56MHZ+UHF

RFID Card NFC Card

Embossing No.



Epoxy Finish



Gold Stamping



Laser



Hologram



Brush



Punching Hole



QR Code



Signature Panel



Spraying code



UV coating



UV/Flat barcode





Embossed numbering



QR code



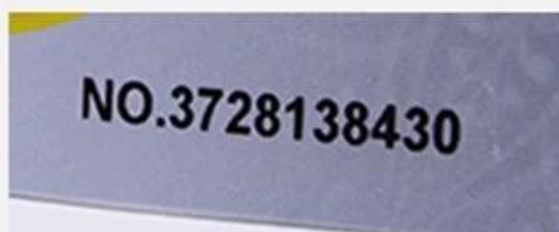
Inkjet numbering



Embossed numbering (Golden)



Embossed numbering (Silver)



Flat numbering(Black)



Engrave numbering(Golden)



Flat numbering(Silver)



Flat numbering (golden)

Product Process



Binding



Coiling winding



Embedding



Offset printing



Digital printing



Lamination



Quality Checking



Packing



Warehouse

RFID Application



Concert Wristband



Hotel Card Application



Access Control System



Business Card



Warehouse Management



Magnetic Stripe Card

RFID 應用範圍：

RFID(無線電頻率辨識)技術應用範圍廣泛，包括：零售業、物流業、醫療業、工業、農業、交通業、圖書館、博物館、體育場、學校、政府機構等。RFID技術可以實現物品的自動識別、追蹤和管理，提高效率和準確性。例如，在零售業中，RFID技術可以用於商品追蹤、庫存管理、防盜等；在物流業中，RFID技術可以用於貨物追蹤、倉庫管理、配送優化等；在醫療業中，RFID技術可以用於病人識別、藥物管理、設備追蹤等；在工業中，RFID技術可以用於生產過程監控、設備維護、質量控制等；在農業中，RFID技術可以用於牲畜識別、農產品追溯等；在交通業中，RFID技術可以用於車輛識別、收費系統等；在圖書館中，RFID技術可以用於書籍識別、借還書管理等；在博物館中，RFID技術可以用於文物識別、展覽管理；在體育場中，RFID技術可以用於門票管理、觀眾識別等；在學校中，RFID技術可以用於學生識別、校園安全等；在政府機構中，RFID技術可以用於身份識別、文件管理、資產追蹤等。

Packing & Delivery



Packing

with or without polybag separate package

200pcs/ box, 180pcs/bag, 150pcs/bag

25boxes/carton, 16boxes/carton, 6boxes/carton or as required



Shipping

We have different shipping options available for your choice

International door to door Express

By Air(Faster and Cheaper for large order)

By Ship(Cheapest shipping way)

Our Service

- [illegible]

FAQ

שאלה: 1. מהם המאפיינים העיקריים של המכשיר?

תשובה: המכשיר מיועד לשימוש ביתי ומסחרי. הוא מצויד במסך מגע, קאמרה, ומערכת אודיו. המכשיר תומך במערכת ההפעלה Android, ומצויד במערכת אבטחה מתקדמת. המכשיר תומך במערכת ההפעלה iOS, ומצויד במערכת אבטחה מתקדמת.

שאלה: 2. מהם המאפיינים העיקריים של המכשיר?

תשובה: המכשיר מיועד לשימוש ביתי ומסחרי. הוא מצויד במסך מגע, קאמרה, ומערכת אודיו. המכשיר תומך במערכת ההפעלה Android, ומצויד במערכת אבטחה מתקדמת. המכשיר תומך במערכת ההפעלה iOS, ומצויד במערכת אבטחה מתקדמת.

שאלה: 3. מהם המאפיינים העיקריים של המכשיר?

תשובה: המכשיר מיועד לשימוש ביתי ומסחרי. הוא מצויד במסך מגע, קאמרה, ומערכת אודיו. המכשיר תומך במערכת ההפעלה Android, ומצויד במערכת אבטחה מתקדמת. המכשיר תומך במערכת ההפעלה iOS, ומצויד במערכת אבטחה מתקדמת.

שאלה: 4. מהם המאפיינים העיקריים של המכשיר?

תשובה: המכשיר מיועד לשימוש ביתי ומסחרי. הוא מצויד במסך מגע, קאמרה, ומערכת אודיו. המכשיר תומך במערכת ההפעלה Android, ומצויד במערכת אבטחה מתקדמת. המכשיר תומך במערכת ההפעלה iOS, ומצויד במערכת אבטחה מתקדמת.

שאלה: 5. מהם המאפיינים העיקריים של המכשיר?

תשובה: המכשיר מיועד לשימוש ביתי ומסחרי. הוא מצויד במסך מגע, קאמרה, ומערכת אודיו. המכשיר תומך במערכת ההפעלה Android, ומצויד במערכת אבטחה מתקדמת. המכשיר תומך במערכת ההפעלה iOS, ומצויד במערכת אבטחה מתקדמת.

שאלה: 6. מהם המאפיינים העיקריים של המכשיר?

תשובה: המכשיר מיועד לשימוש ביתי ומסחרי. הוא מצויד במסך מגע, קאמרה, ומערכת אודיו. המכשיר תומך במערכת ההפעלה Android, ומצויד במערכת אבטחה מתקדמת. המכשיר תומך במערכת ההפעלה iOS, ומצויד במערכת אבטחה מתקדמת.