



12 V DC zeitverzögertes elektrisches Riegelschloss für die Zugangskontrolle

Y-700A (LED) ist ein ausfallsicherer Elektroriegel mit Ganzmetallkonstruktion aus 304 Edelstahl Vollstahlbolzen und 2000 kg Haltekraft. Das Türsignal ist NC. Es kann gleichzeitig betrieben werden Temperatur von 60 °C oder -40 °C unter Null, basierend auf den Ganzmetallgestängeteilen. Mit das abwechslungsreiche Design eines langlebigen Magnetventils, eines speziellen fotoelektrischen Steuerungssystems, eines Designs mit extrem niedrigen Temperaturen und Stromverbrauch, Einbruchschutz und Smart Schaltkreis

Spezifikationen:

A
u
s
f
a
l
l
s
i
c
h
e
r
B
b
s
b
A
d
s
h
h
ä
l
t
e
n
e
n
t
s
p
e
r
r
t
)
2
5
F
F
x
3
B
X
3
B
H
t
m
e
n
)
S
t
r
o
B
E
p
ä
W
n
u
n
g
S
t
r
o
m
g
m
A
r
t
e
n
S
t
a
n
d
t
B
S
M
A
S
t
r
o
m

I
h
d
n
k
t
h
a
h
b
u
b
s
s
e
m
m
d
H
o
l
z
t
ü
r
,
G
l
a
s
t
ä
n
d
e
r
s
e
n
M
a
t
r
i
a
l
i
t
ü
r
,
P
V
C
-
T
ü
r

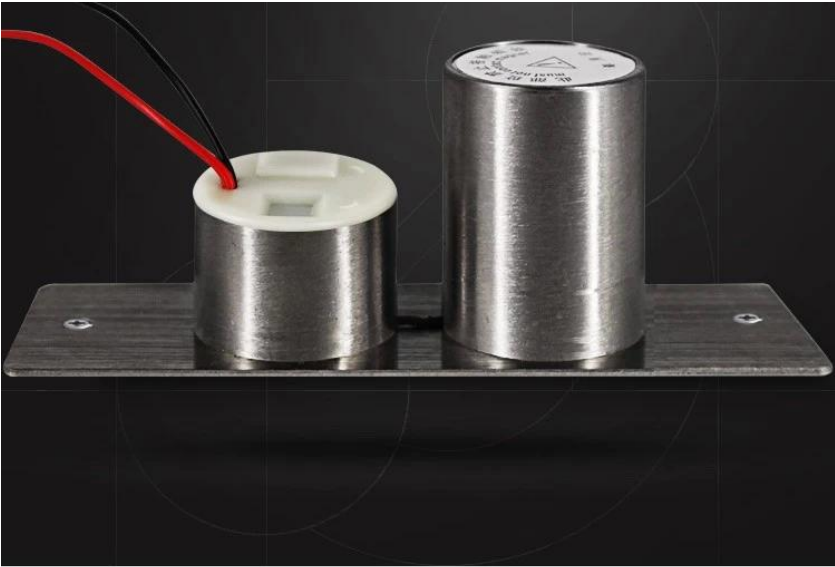
E
i
n
l
e
u
c
h
t
e
n
d
e
s
L
i
c
h
t
z
e
i
g
t
a
n
,
d
a
s
s
e
s
v
e
r
r
i
e
g
e
l
t
i
s
t
,
E
D
a
u
s
g
e
s
c
h
a
l
t
e
t
e
s
L
i
c
h
t
z
e
i
g
t
a
n
,
d
a
s
s
e
s
e
n
t
r
i
e
g
e
l
t
i
s
t

N
O
B
L
I
S
S
E
S
B
E
H
E
T
E
N
E
T
S
A
M
M
E
N
O
M
E
N
U
D
I
E
S
T
A
T
U
S
G
R
U
P
P
E
N
D
I
X
P
R
E
F
A
C
E
C
O
N
T
E
N
T
S
L
I
S
T
O
F
I
L
L
U
S
T
R
A
T
I
O
N
S
A
C
K
N
O
W
L
E
D
G
E
A
B
O
U
T
T
H
E
B
O
O
K
C
O
N
T
R
I
B
U
T
I
O
N
S
A
C
K
N
O
W
L
E
D
G
E
A
B
O
U
T
T
H
E
S
E
P
A
R
A
T
E
P
A
R
T
S
O
F
T
H
E
B
O
O
K
T
H
E
A
U
T
H
O
R
S
C
O
N
T
R
I
B
U
T
I
O
N
S
T
O
T
H
E
R
I
N
F
O
R
M
A
T
I
O
N
O
N
T
H
E
S
E
P
A
R
A
T
E
P
A
R
T
S
O
F
T
H
E
B
O
O
K
I
N
D
E
X

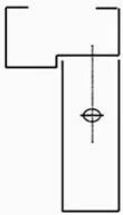
Produktvorteil

- * Photoelektrizitätskontrolle, kein mechanischer Defekt
 - * Niedrige Temperatur, sicher und langlebig
 - * Geringer Stromverbrauch, Umweltschutz
 - * Spezielle Photoelektrizitätssteuerung, Stromanwendung in drei Schritten
 - * Hochwertige Aluminiumlegierung, massiver Edelstahlbolzen
 - * Das humanisierte Design der LED hilft dabei, den Betriebsstatus des Schlosses anzuzeigen
 - * Der Einsatz von Kirsite und Edelstahl verhindert hohe Temperaturen, Korrosion oder Beschädigungen des Schlosses
 - * Mit komplettem Zubehör, für alle Türen erhältlich
 - * Photoelektrizitätssteuerung, niedrige Temperatur
- A: Der niedrige Strom wird sofort geändert
B: Wenn der Türrahmen nicht mit dem Türblatt übereinstimmt und das Türblatt am Riegel anliegt, startet der elektrische Riegel die Energiesparfunktion, um eine niedrige Temperatur zu erzeugen
C: Die Photoelektrizitätskontrolltechnologie verhindert den mechanischen Defekt

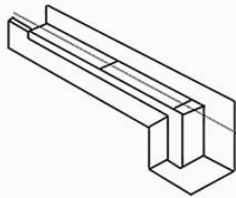
Detaillierte Bilder, OEM/ODM verfügbar



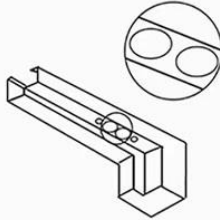
INSTALLATION STEPS



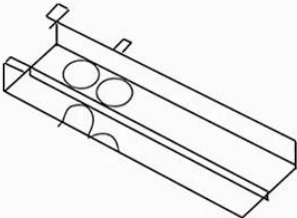
1. Door and door identification center point



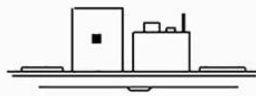
2. Place the hole on the sticker



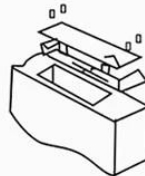
3. Use a hole opener to open the lock hole



4. Mount the mounting hole with the lock body and lock the screw



5. Aim the sensor plate at the lock body to make sure it can be locked



6. The sensor plate is fixed for testing

PRODUCT FEATURES



METAL LOCK BODY

Mini Size

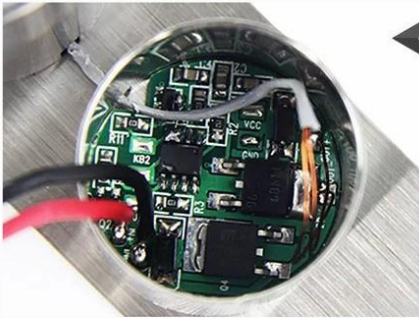
STAINLESS
STEEL LOCK

Breakpoint circuit
design



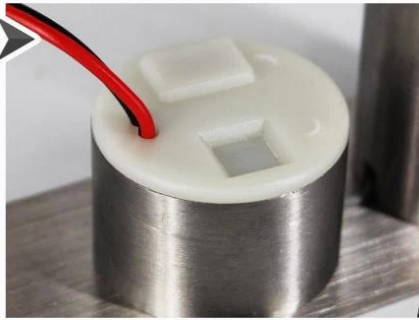
INTELLIGENT PANELS

Lock away from
outside interference

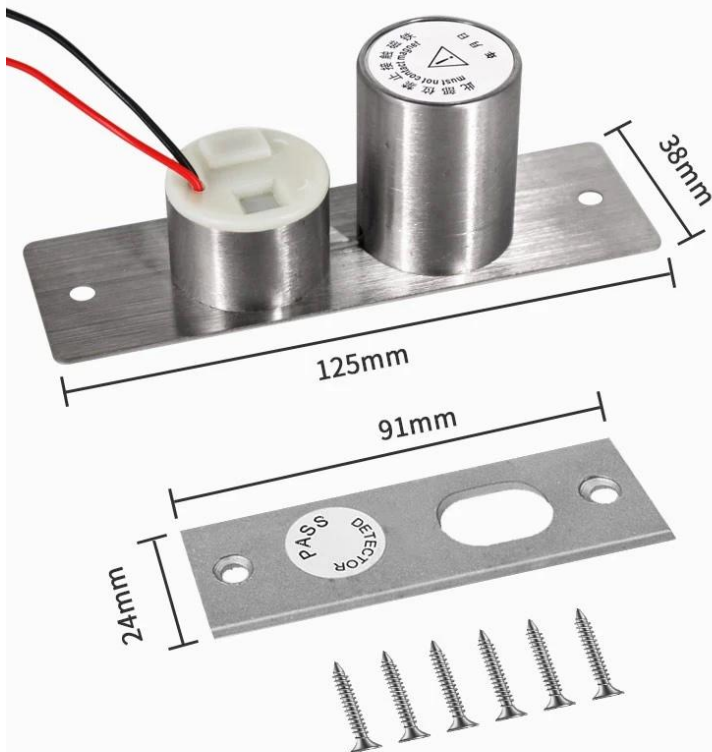


2 WIRES

Simple and Economic



SIZE OF ACCESSORIES





ACM-Y100S 2PIN

Elektrisches Fallriegelschloss
Standby 100MA / Betrieb 900MA Power
zum Entsperren, 2PIN

ACM-Y100S 5PIN

Elektrisches Fallriegelschloss
Zeitverzögerung bei niedriger
Temperatur, Feedback-Signal. Power
zum Entsperren, 5PIN

ACM-Y500A

Ausfallsicherer, robuster
elektronischer Riegel mit schmalem
Türschloss. Größe: 205 x 30 x 38 mm



ACM-Y280

Oberflächenmontiertes Magnetschloss
(280 kg/600 lbs)

ACM-Y131

Elektronischer Streifen aus Edelstahl
(NC/NO) für Holztüren, Metalltüren,
PVC-Türen

ACM-Y066

Intelligentes Smart Lock

(Motorschloss)

Schlossgröße: 130 x 98 x 41 mm.

Funktioniert

Unser Service

- 1, Alle Anfragen werden innerhalb von 24 Stunden beantwortet
- 2, professioneller Hersteller und Lieferant. Willkommen beim Besuch unserer Website und unserer Fabrik
- 3, OEM/ODM verfügbar
- 4, hohe Qualität, modisches Design, angemessener und wettbewerbsfähiger Preis, schnelle Vorlaufzeit
- 5, Kundendienst:
 - 1) Alle Produkte werden vor dem Verpacken im eigenen Haus einer strengen Qualitätskontrolle unterzogen
 - 2), Alle Produkte werden vor dem Versand gut verpackt
 - 3) Alle unsere Produkte haben eine Garantie von 2-3 Jahren, sofern der Schaden nicht durch Menschen verursacht wurde
- 6, schnellere Lieferung : Etwa 1 bis 5 Tage für Musterbestellungen, 7 bis 30 Tage für Großbestellungen
- 7, Zahlung: Sie können die Bestellung bezahlen per: T/T, Western Union, Paypal.
- 8, Versand: Wir arbeiten eng mit DHL, FEDEX, TNT, UPS, EMS, Spediteuren per Seeweg und per Luft zusammen. Sie können auch Ihren eigenen Spediteur wählen.

FAQ

F: 1. Wie kann ich eine Bestellung aufgeben?

A: Bitte teilen Sie uns Ihre Anforderungen per E-Mail mit. Dann senden wir Ihnen das Angebot so schnell wie möglich zu, nach Auftragsbestätigung werden wir die Produktion so schnell wie möglich veranlassen.

F: 2. Was ist mit der Zahlung und dem Versand?

A: Handelsversicherung und T/T, Paypal, Western Union.

Kunden können zwischen See-, Luft- und Expressversand (DHL, FedEx, TNT UPS usw.) wählen.

F: 3. Wie kann ich ein Muster erhalten, um Ihre Qualität zu überprüfen?

A: Wir könnten Ihnen ein kostenloses Muster zur Verfügung stellen und die Frachtkosten von Ihnen tragen.

F:4. Wie lange kann ich mit den Proben rechnen?

A: Das hängt von der Menge ab. Normalerweise 3-7 Tage für 5000 Stück und 7-15 Tage für 100.000 Stück

F:5. Können Ihre Produkte individuell angepasst werden?

A: Fast alle Ihre Produkte werden individuell angepasst, einschließlich Material, Größe, Dicke und Druck. OEM-Bestellungen sind herzlich willkommen.

F: 6. Sind Sie ein Handelsunternehmen oder eine Fabrik?

Wir sind seit mehr als 20 Jahren einer der größten Hersteller von RFID-Karten/NFC-Tags/RFID-Tastaturen/RFID-Armbändern, RFID-Lesegeräten und Zugangskontrollprodukten in China.