

433 MHz Wireless-Fernbedienung Zugangskontrolle Wiegand RFID-Kartenleser mit Tastatur

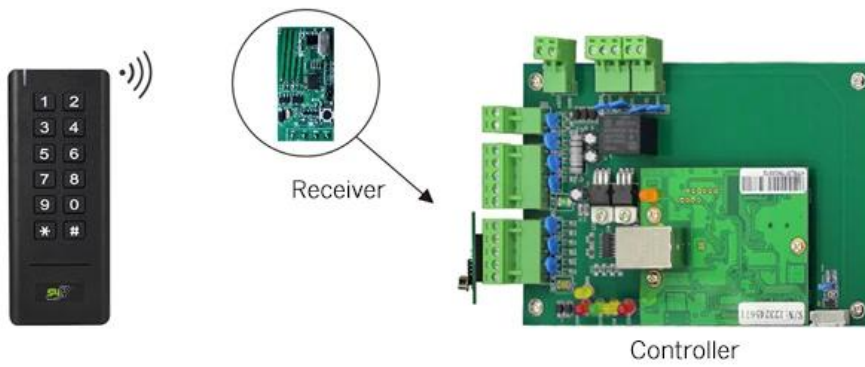
Nur drahtlose Tastatur

- > 433 MHz Rolling Code-Technologie
- > PIN-Länge: 1-6 Stellen
- > Programmierbarer Wiegand-Ausgang des Empfängers: 26 Bit oder 34 Bit
- > Kommunikationsentfernung: maximal 30 m
- > Sehr geringer Stromverbrauch

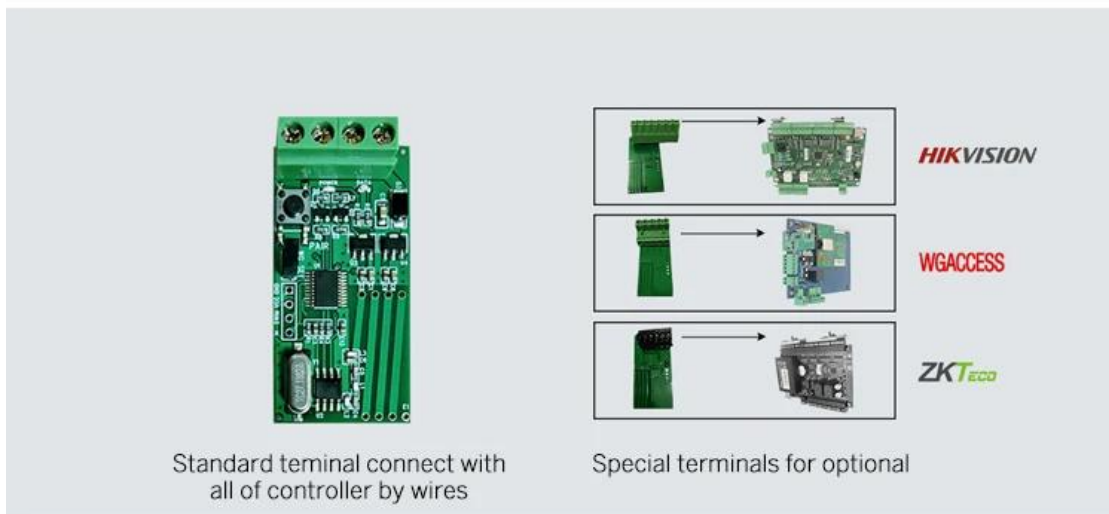
Produktparameter	Parameterbeschreibung
Modell	ACM305
Produktname	Drahtlose Tastatur Wiegand Reader
Drahtloser Tastaturleser	
PIN Länge	1-6 Ziffern
Speicherkarten-Typ	125KHz EM-Karte
Betriebsspannung	3 Einheiten AAA-Batterien
Leerlaufstrom	≤5uA
Arbeitsstrom	≤ 45mA
Lesedistanz	≤3 cm
Kommunikationsfrequenz	433 MHz
Kommunikationsentfernung	Maximal 30 m
Betriebstemperatur	-20 ° C.~+ 60 ° C (-4 ° F.~+ 140 ° F)
Betriebsfeuchtigkeit	0%~86%
Körperlich	Abs
Maße	L134 * B55 * H20 (mm)
Nettogewicht	100 g
Empfänger	
Betriebsspannung	12V DC
Arbeitsstrom	≤ 15 mA
Kommunikationsfrequenz	433 MHz
Wiegand-Ausgabeformat	26 Bit oder 34 Bit (Standard ist 26 Bit)
Betriebstemperatur	-20 ° C.~+ 60 ° C (-4 ° F.~+ 140 ° F)
Betriebsfeuchtigkeit	0%~86%
Maße	L25 * B50 (mm)
Nettogewicht	10 g

Drahtlose Taste (optionales Zubehör)

Betriebsspannung	1 Einheit 2023 Lithiumbatterie
Leerlaufstrom	$\leq 2\mu\text{A}$
Arbeitsstrom	$\leq 20\text{ mA}$
Kommunikationsfrequenz	433 MHz
Kommunikationsentfernung	Maximal 20 m



Can work with any wiegand controller

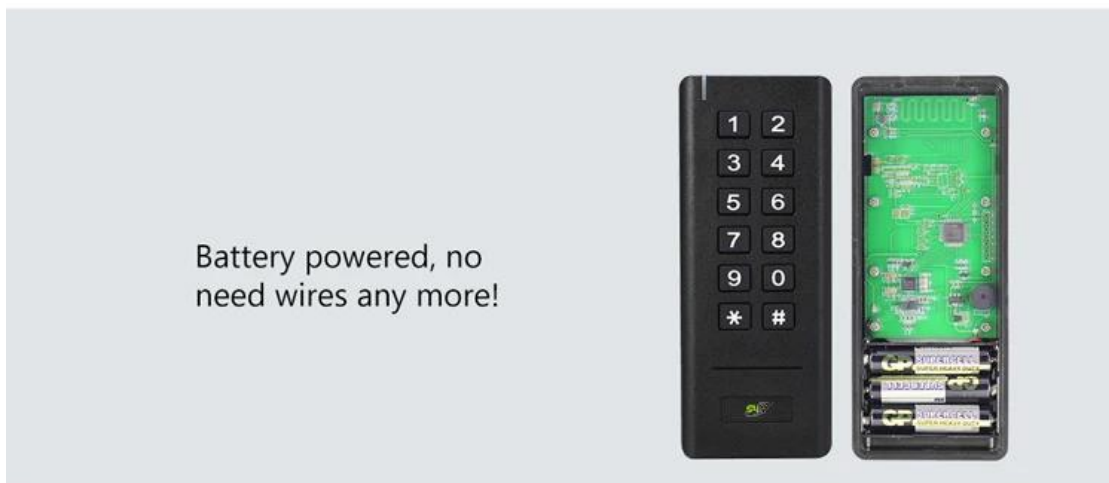


Standard terminal connect with all of controller by wires

Special terminals for optional

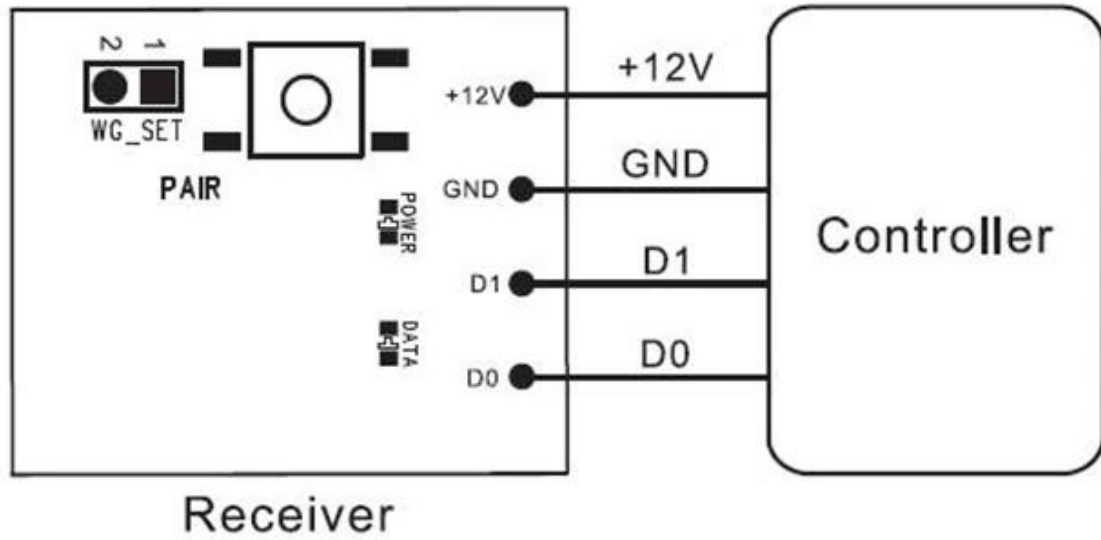


Can pair 16pcs max

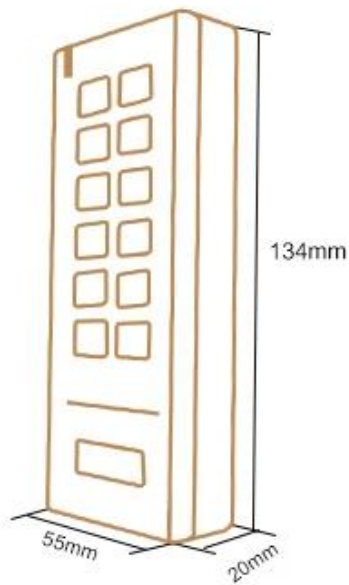


Battery powered, no need wires any more!

Connection (Receiver with Controller)



Product Size



Gift Box Size



Vielleicht gefällt dir

Wir sind ein professioneller Hersteller von Zugangskontrollen. Wir haben ein vollständiges System für Zugangskontrollprodukte wie folgt:



ACM223

Berühren Sie die Tastatur-RFID- und Tastaturzugriffskontrolle, 125 kHz EM 1000/4000 User-Kapazität

ACM209-NW

Tastatur Metall RFID Eintürige

AccessControl (nicht wasserdicht), 125 kHz EM

ACM208

Wasserdichte RFID Eintürige
Zugangskontrolle und Lesegerät



ACM210

Metall RFID Eintürige
Zugangskontrolle (nicht wasserdicht)

ACM225

Touch-Tastatur RFID-
Zugangskontrolle, 125 kHz EM, Kann
wiegand-Lesegerät anschließen

ACM211B

Touch Keypad Metallgehäuse
Wasserdichte RFID-Zugangskontrolle,
Kann wiegand Reader anschließen

Unser Service

- 1, Alle Anfragen werden innerhalb von 24 Stunden beantwortet
- 2, Professioneller Hersteller und Lieferant, Willkommen auf unserer Website und in unserer Fabrik
- 3, OEM / ODM verfügbar
- 4, Hohe Qualität, modisches Design, angemessener und wettbewerbsfähiger Preis, schnelle Vorlaufzeit
- 5, Kundendienst:
 - 1) Alle Produkte wurden vor dem Verpacken einer strengen Qualitätsprüfung unterzogen
 - 2), Alle Produkte werden vor dem Versand gut verpackt
 - 3) Alle unsere Produkte haben eine Garantie von 2-3 Jahren, wenn der Schaden nicht durch Menschen verursacht wurde
- 6, schnellere Lieferung : Ca. 1 ~ 5 Tage für Musterbestellung, 7 ~ 30 Tage für Großbestellung
- 7, Zahlung: Sie können die Bestellung bezahlen über: T / T, Western Union, Paypal, Ali Trade Assurance
- 8, Versand: Wir arbeiten eng mit DHL, FEDEX, TNT, UPS, EMS, Spediteur von SEA und AIR zusammen. Sie können auch Ihren eigenen Spediteur auswählen.

FAQ

F: 1. Wie kann ich eine Bestellung aufgeben?

A: Bitte teilen Sie uns Ihre Anforderungen per Post mit. Dann werden wir Ihnen das Angebot zum frühestmöglichen Zeitpunkt zusenden. Nach Auftragsbestätigung werden wir die Produktion so schnell wie möglich arrangieren.

F: 2. Was ist mit der Zahlung und dem Versand?

A: Trade Assurance und T / T, Paypal, Western Union.

Kunden können auf See, in der Luft oder per Express wählen (DHL, FedEx, TNT UPS usw.)

F: 3. Wie kann ich eine Probe erhalten, um Ihre Qualität zu überprüfen?

A: Wir können Ihnen ein kostenloses Muster und die von Ihnen gezahlten Frachtkosten zur Verfügung stellen.

F: 4. Wie lange kann ich mit den Proben rechnen?

A: Das hängt von der Menge ab. Normalerweise 3-7 Tage für 5000 Stück und 7-15 Tage für 100.000 Stück

F: 5. Können Ihre Produkte angepasst werden?

A: Fast alle Ihre Produkte sind kundenspezifisch, einschließlich Material, Größe, Dicke und Druck. OEM-Bestellungen sind sehr willkommen.

F: 6. Sind Sie ein Handelsunternehmen oder eine Fabrik?

Wir sind seit mehr als 20 Jahren einer der größten Hersteller von RFID-Karten / NFC-Tags / RFID-Schlüsselbund / RFID-Armband-RFID-Lesegeräten und Zugangskontrollprodukten in China.

