

Drahtloser RFID-Näherungskartenleser 125KHz RFID TK4100 EM-Kartenzugriffskontrollsystem Türöffnungssystem

IP65 kabelloser Tastaturleser

- > Metalldesign, Anti-Vandalismus
- > Wasserdicht gemäß IP65
- > Rolling Code-Technologie 433 MHz
- > PIN-Länge: 1-6 Stellen
- > Kartentyp: EM 125 KHz-Karte oder 13,56 MHz MF-Karte
- > Programmierbarer Wiegand-Ausgang vom Empfänger: 26 Bit oder 34 Bit
- > Kommunikationsentfernung: maximal 30 m
- > Sehr geringer Energieverbrauch



Battery powered, no need wires any more!



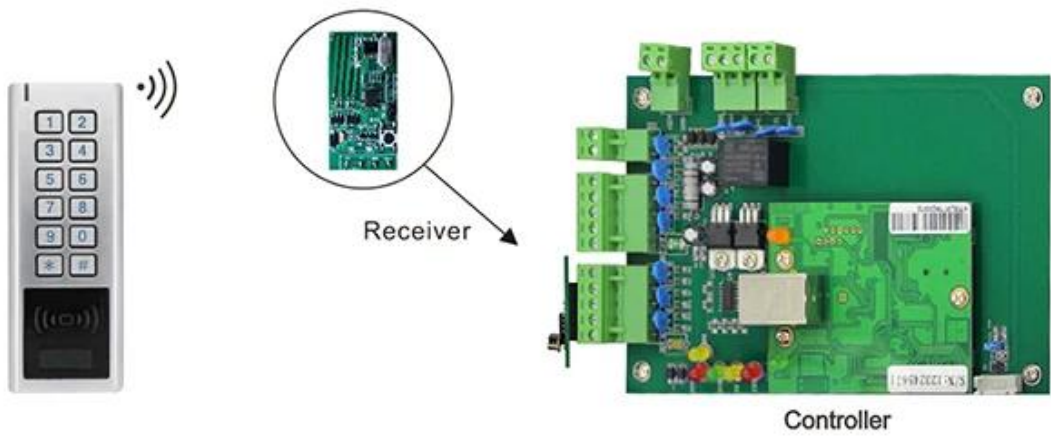
Waterproof, IP65

Metal, anti-vandal

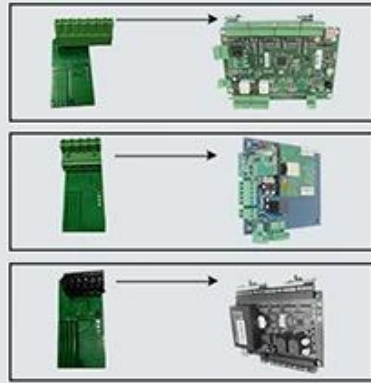


Fast installation within 2 minutes





Standard terminal connect with all of controller by wires



Special terminals for optional

HIKVISION

5VA

ZKT200



Can pair 16pcs max

Du magst vielleicht

Wir sind professionelle Hersteller von Zugangskontrollen. Wir haben ein komplettes System für Zugangskontrollprodukte wie folgt:



ACM223

RFID-Touch-Tastatur und
Tastaturzugriffskontrolle, 125 kHz EM
1000/4000 Benutzerkapazität

ACM209-NW

RFID-Metalltastatur für eintürige

Zugangskontrolle (nicht wasserdicht),
125 kHz EM

ACM208

Wasserdichter RFID-Eintürleser und
Zugangskontrolle



ACM210

Eintürige Zugangskontrolle aus Metall
(nicht wasserdicht)

ACM225

Die RFID-Zugangskontrolle mit
berührungsempfindlicher Tastatur,
125 kHz EM, kann den Wiegand-Leser

anschließen

ACM211B

Metallgehäuse mit
berührungsempfindlicher Tastatur,
wasserdichte RFID-Zugangskontrolle,
kann den Wiegand-Leser anschließen

Unser Service

- 1, alle Fragen werden innerhalb von 24 Stunden beantwortet
- 2, professioneller Hersteller und Lieferant, besuchen Sie unsere Website und unser Werk
- 3, OEM / ODM verfügbar
- 4, hohe Qualität, modisches Design, angemessener und wettbewerbsfähiger Preis, schnelle Lieferzeit
- 5, Kundendienst:
 - 1) Bei allen Produkten wird die Qualität vor dem Verpacken zu Hause streng geprüft
 - 2) Alle Produkte werden vor dem Versand gut verpackt
 - 3) Alle unsere Produkte haben eine Garantie von 2-3 Jahren, wenn der Schaden nicht durch Menschen verursacht wird
- 6, schnellere Lieferung : Ca. 1 ~ 5 Tage bei Musterbestellung, 7 ~ 30 Tage bei Massenbestellung
- 7, Zahlung: Sie können die Bestellung bezahlen über: T / T, Western Union, Paypal, Ali Handelsgarantie
- 8, Versand: Wir arbeiten eng mit DHL, FEDEX, TNT, UPS, EMS, See- und Luftspediteuren zusammen. Sie können auch Ihren eigenen Spediteur auswählen.

Häufige Fragen

F: 1. Wie kann ich eine Bestellung aufgeben?

A: Geben Sie Ihre Anforderungen an uns per E-Mail an. Dann senden wir Ihnen das Angebot so schnell wie möglich zu. Nach Auftragsbestätigung organisieren wir die Produktion so schnell wie möglich.

F: 2. Was ist mit Zahlung und Versand?

A: Trade Assurance und T / T, Paypal, Western Union.

Kunden können auf See, in der Luft oder per Express wählen (DHL, FedEx, TNT UPS usw.)

F: 3. Wie kann ich eine Probe erhalten, um ihre Qualität zu überprüfen?

A: Wir können Ihnen ein kostenloses Muster und die von Ihnen gezahlten Frachtkosten zur Verfügung stellen.

F: 4. Wie lange kann ich damit rechnen, die Proben zu erhalten?

A: Das hängt von der Menge ab. Normalerweise 3-7 Tage für 5000 Einheiten und 7-15 Tage für 100.000 Einheiten

F: 5. Können Ihre Produkte angepasst werden?

A: Fast alle Ihre Produkte sind kundenspezifisch, einschließlich Material, Größe, Dicke und Druck. OEM-Bestellungen sind herzlich willkommen.

F: 6. Sind Sie ein Handelsunternehmen oder eine Fabrik?

Wir sind seit über 20 Jahren einer der größten Hersteller von RFID-Karten / NFC-Tags / RFID-

Schlüsselbund / RFID-Armbändern, RFID-Lesegeräten und Zugangskontrollprodukten in China.