

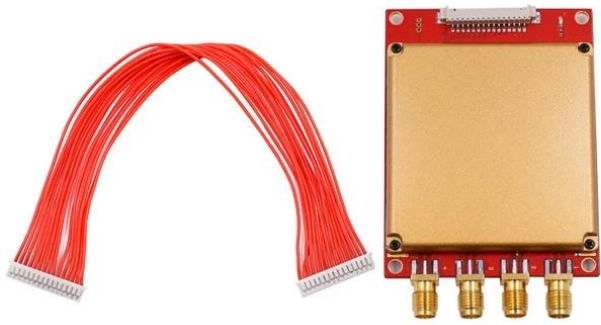
Vier Antennenanschlussmodul

Product technical parameter

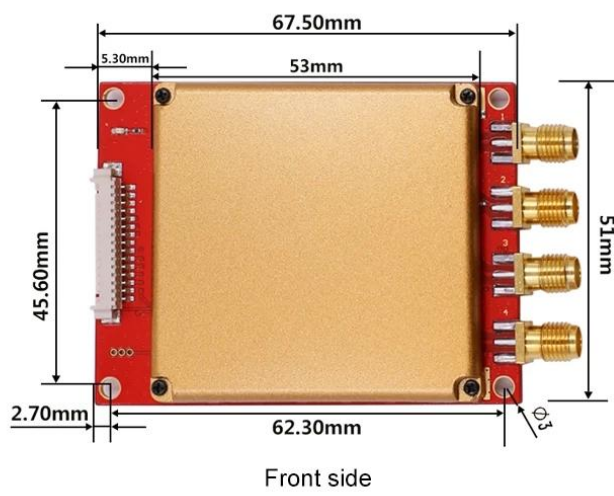
Model number	ACM - MU82M
Frequency	865~868MHz (EU),902~928MHz(US)
Protocol	ISO18000-6C9EPC GEN2)
RF power	33dbm (adjustable)
Current Dissipation	1500mA
Inventory speed	200pcs/s
Work mode	answer mode/real-time inventory mode
Read distance	0~15m(depends on antenna and tag)
Power supply	+3.7~5VDC (low power dissipation)
Interface	RS232 (3.3V TTL level)
Antenna ports qty	With four antenna ports
Connector for antenna	SMA
GPIO	2 input and 2 outputs
Firmware upgrading	Support
Operation temperature	-20~+55℃
Storage temperature	-20~+85℃
Size	67.5*51*7.9mm
Weight	44g

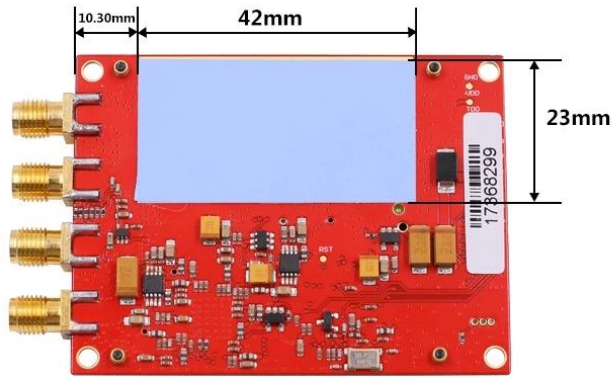
Detailed image

01 Spare parts: 1pc module, 1pc wire cable



02 Module dimension





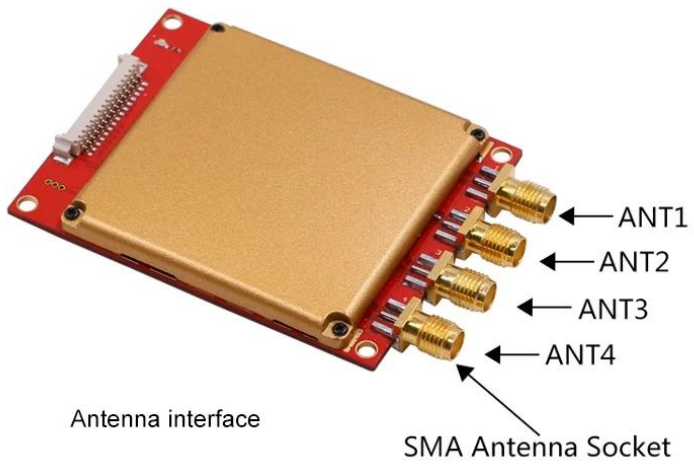
Back side



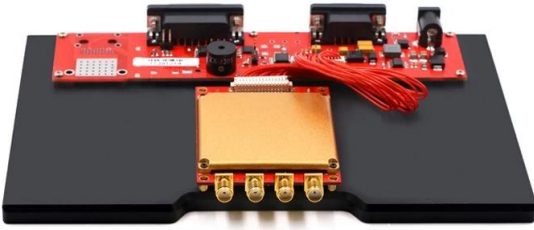
PIN1

Host interface

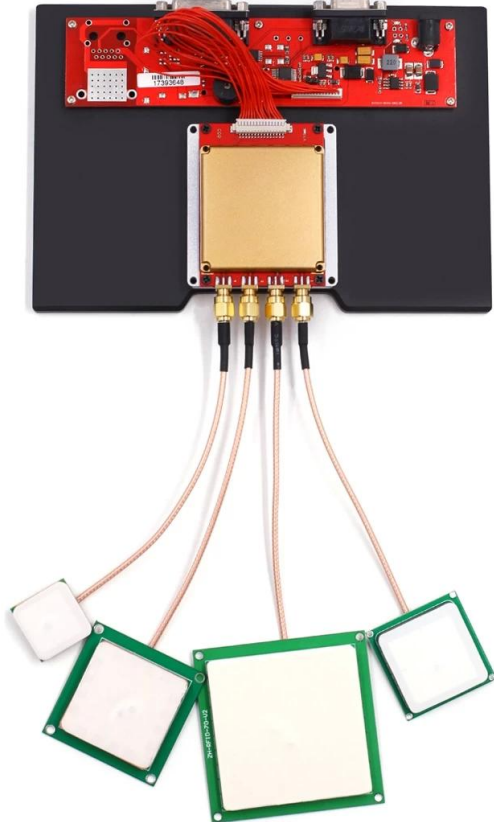
No.	Symbol	Comment
1	GND	Ground
2	GND	
3	VCC	Power Supply
4	VCC	
5	GPO1	General output (3.3V TTL level)
6	GPO1	
7	GPI1	General input (3.3V TTL level)
8	BUZZER	Buzzer driver output, high level effective. Current sourcing over 50mA
9	RXD	Serial data input
10	TXD	Serial data output
11	USB-DM	For test only
12	USB-DP	
13	GPI2	General input (3.3V TTL level)
14	EN	Enable. High level effective with internal 10kOhm resistor pulled up to VCC
15	RS485_CTRL	RS-485 direction control



01 Module connect with interface board through wire cable



02 Module connect with antenna through SMA connector



03 Interface board connect with power supply, use RS232 serial port connect with computer for communication, our interface board also with GPIO connector for option.



Relative products

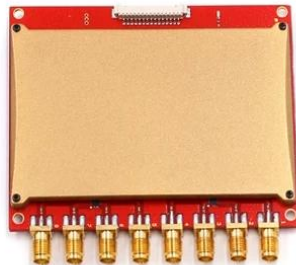
Our R2000 module have three model according different antenna port,there are one port,four ports,eight ports for option.



CF-MU801
with one antenna port



CF-MU804
with four antenna port



CF-MU808
with eight antenna ports

Ihr Mai brauchen

Wir sind ein professioneller Hersteller von UHF-Lesegeräten. Mit Ausnahme des ACM812A können wir auch ACM802A, ACM818A, ACM801A liefern. Der Hauptunterschied von ihnen ist die Lesedistanz. ACM801A kann auch zum Lesen von Multi-Tags (200 Stück gleichzeitig) verwendet werden. Für weitere Informationen klicken Sie bitte auf das folgende Bild.





ACM812A
UHF-Lesegerät mit 2-5 m
Lesereichweite
Wiegand 26 Ausgang, RS232 / 485

ACM818A
10-20 m UHF-Lesegerät mit großer
Reichweite
Wiegand 26 Ausgang, RS232 / 485

ACM802A
8-10 m Lesereichweite UHF-
Lesegerät
Wiegand 26 Ausgang, RS232 / 485



ACM801A
10-15 m UHF-Lesegerät
Wiegand 26 Ausgang, RS232 / 485

ACM 8017
UHF-Handler
UHF + WIFI + GRPS

ACM 918K
UHF 4-Antennenkanal
Hochleistungs-Festleser

Unser Service

- 1, Alle Anfragen werden innerhalb beantwortet 24 Stunden
- 2, Professioneller Hersteller und Lieferant, Willkommen auf unserer Website und in unserer Fabrik
- 3, OEM / ODM Verfügbar
- 4, Hohe Qualität, modisches Design, angemessener und wettbewerbsfähiger Preis, schnelle Vorlaufzeit
- 5, Nachverkauf Bedienung :
 - 1) Alle Produkte wurden vor dem Verpacken einer strengen Qualitätsprüfung unterzogen
 - 2) Alle Produkte werden vor dem Versand gut verpackt
 - 3), Alle unsere Produkte haben 2-3 Jahre Garantie wenn der Schaden nicht vom Menschen verursacht wird
- 6, Schnellere Lieferung: Etwa 1 ~ 5 Tage für Musterbestellung, 7 ~ 30 Tage für Großbestellung
- 7, Zahlung: Sie können die Bestellung bezahlen über: T / T, Western Union, Paypal

FAQ

F: 1. Wie kann ich eine Bestellung aufgeben?

A: Bitte teilen Sie uns Ihre Anforderungen per E-Mail mit. Dann werden wir Ihnen das Angebot zum frühestmöglichen Zeitpunkt zusenden. Nach Auftragsbestätigung werden wir die Produktion so schnell wie möglich arrangieren.

F: 2. Was ist mit der Zahlung und dem Versand?

A: T / T, Paypal, Western Union.

Kunden können auf See, in der Luft oder per Express wählen (DHL, FedEx, TNT UPS usw.)

F: 3. Wie kann ich eine Probe erhalten, um Ihre Qualität zu überprüfen?

A: Wir können Ihnen ein kostenloses Muster und die von Ihnen gezahlten Frachtkosten zur Verfügung stellen.

F: 4. Wie lange kann ich mit den Proben rechnen?

A: Das hängt von der Menge ab. Normalerweise 3-7 Tage für 5000 Stück und 7-15 Tage für 100.000 Stück

F: 5. Können Ihre Produkte angepasst werden?

A: Fast alle Ihre Produkte sind kundenspezifisch, einschließlich Material, Größe, Dicke und Druck. OEM-Bestellungen sind sehr willkommen.

F: 6. Sind Sie ein Handelsunternehmen oder eine Fabrik?

Wir sind seit mehr als 20 Jahren einer der größten Hersteller von RFID-Karten / NFC-Tags / RFID-Schlüsselbund / RFID-Armband-RFID-Lesegeräten und Zugangskontrollprodukten in China