

Produktbeschreibung

Impinj R2000 Chip UHF RFID Marathon Timing System



Produktbeschreibung

For timing system, mainly have three solution as below:

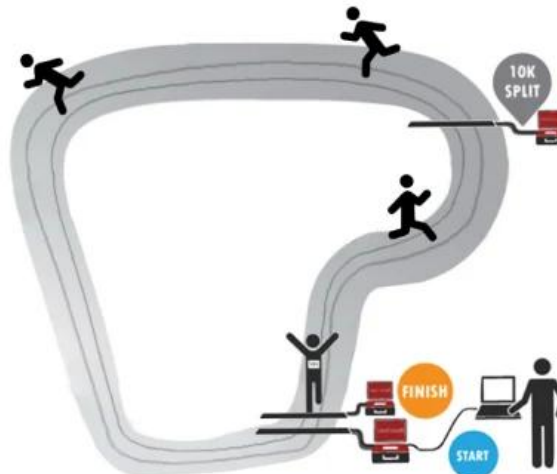
• Solution 1:

Start line and finish line at the same point, runner just run around the circular road for many times.



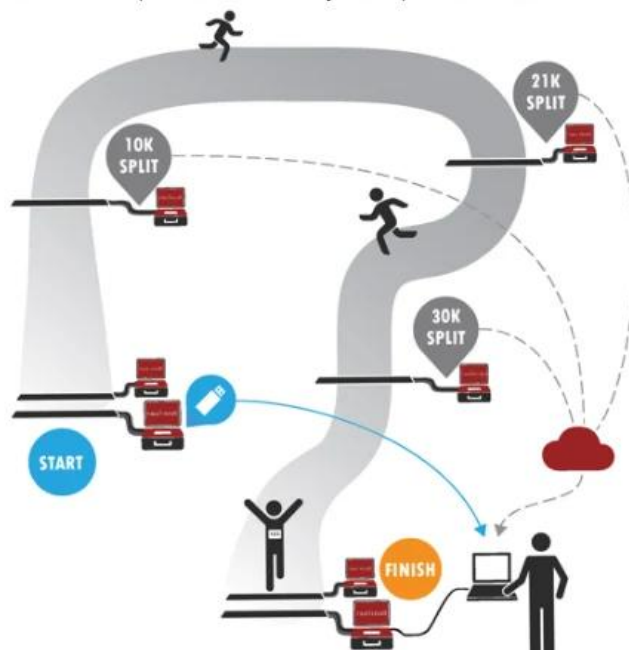
• Solution 2:

Start line and finish line at the same point, but there is one check point in the middle of the running road, runner also run around the circular road.



• Solution 3:

Start line and finish line at different point, there are many check points in the middle of the running road.



System description for different solution:

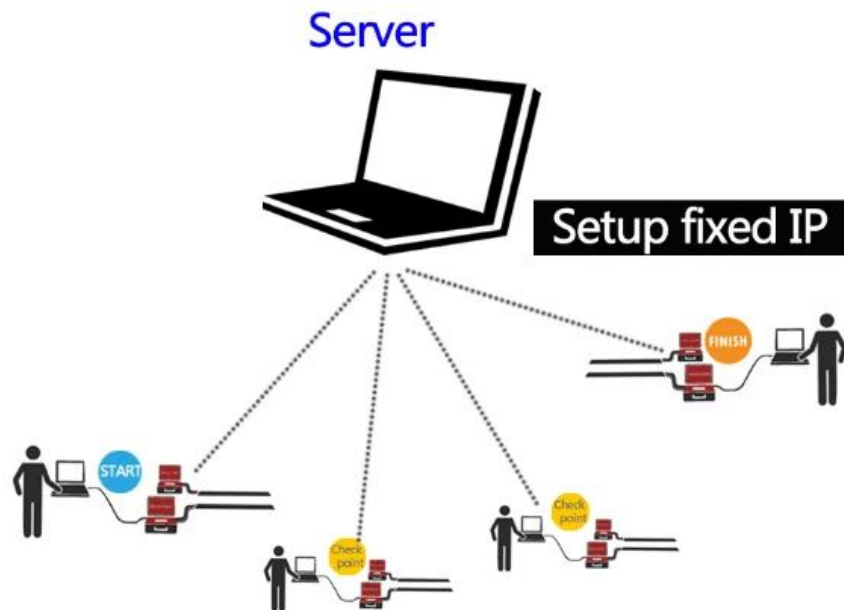
- Solution one:

Just need use one computer connect with reader at the start/finish line, install system on the computer, when reader detect tag, tag information can transfer to system directly.

- Solution two and three:

Can put the server in your company, set one fixed IP or same domain name, install many computer at different point (start /finish line, check point), install client server in the computer, after reader detect the tag, the information can transfer to head server, also can set tag information synchronization every 5s or 10s, then can check the runner information at different point.

We can provide those system



Follow are relative products can use for running race timing system:

Use our UHF RFID R2000 fixed reader connect with UHF floor mat antenna, install at start/finish line, check point, let runner fixed the sports tag on bib number or shoes, when runner pass the line, tag can be detected, then transfer to system, can use UHF desktop reader/writer to program runner information into tags.

Follow are related products specification:



UHF RFID R2000 fixed reader with four antenna ports

Frequency:UHF(865~868MHz/902~928MHz)

Protocol:ISO18000-6C(EPC GEN2)

Interface:RS232/RS485/RJ45

Antenna Port:4 antenna ports

With Impinj R2000 engine

Size:310*210*41mm



UHF RFID USB desktop reader/writer

Frequency:UHF(865~868MHz/902~928MHz)

Protocol:ISO18000-6C(EPC GEN2)

Work mode: read and write

Interface: USB



UHF floor mat antenna

Frequency;UHF(860~868MHz/902~928MHz)

Gain(dBi):6

Polarization: Vertical

Size:1100*550*30mm

Material: rubber



UHF 9dbi panel antenna

Frequency:902-928MHz,865~868MHz

Gain(dbi):9

Polarization:circular

Connector:N-female

Size:257*257*25mm



UHF PVC sports tag

Frequency:UHF

Chip type:UHF Alien H3

Material: Foam

Size:103*30*5mm

Stick on bib number



UHF foam sports tag

Frequency:UHF

Chip type:UHF Alien H3

Material: Foam

Size:103*30*5mm

Stick on bib number



UHF ABS ankle tag

Frequency:UHF

Chip type:UHF Alien H3

Size:55*45*12mm

Material:ABS

Wear on ankle

Anwendung

SCENE APPLICATION



RFID Unmanned Supermarket Management

This application features a central image of a supermarket aisle with produce. Surrounding it are icons for various RFID components: a yellow antenna, a black antenna, a roll of white tape, and a blue antenna.



RFID Vehicle Tracking Management

This application features a central image of a car at a toll booth. Surrounding it are icons for various RFID components: two white antennas, a black antenna with a logo, and a roll of white tape.



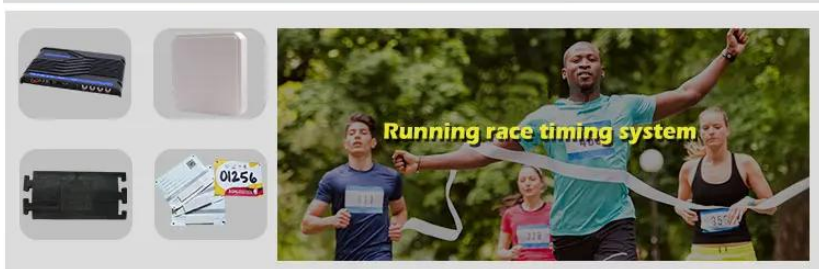
Trash Can management system

This application features a central image of a yellow autonomous refuse truck. Surrounding it are icons for various RFID components: a white antenna, a white antenna, a black antenna, and a green antenna.



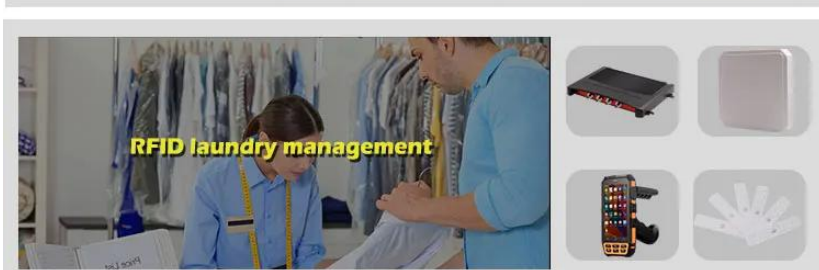
RFID books management

This application features a central image of a library. Surrounding it are icons for various RFID components: a black antenna, a mobile phone with an antenna, a white antenna, and a roll of white tape.



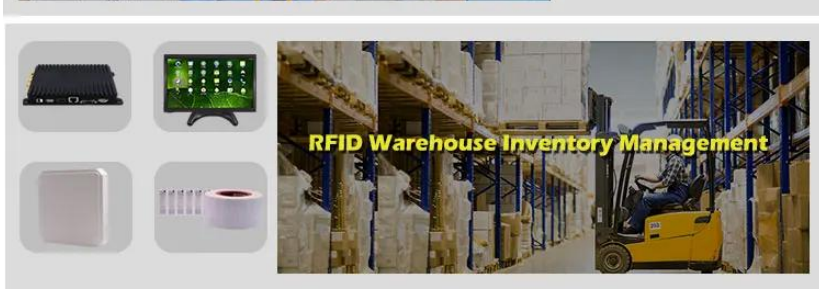
Running race timing system

This application features a central image of runners at a race. Surrounding it are icons for various RFID components: a black antenna, a white antenna, a black antenna, and a race bib with the number 01256.



RFID laundry management

This application features a central image of a laundry worker. Surrounding it are icons for various RFID components: a black antenna, a white antenna, a mobile phone with an antenna, and a white antenna.



RFID Warehouse Inventory Management

This application features a central image of a warehouse with a forklift. Surrounding it are icons for various RFID components: a black antenna, a monitor displaying a grid, a white antenna, and a roll of white tape.

Verpackung & Lieferung



Lieferweg

Wir sind seit 2000 Jahren einer der führenden Exporteure von RFID-Produkten in China. Mit unserer reichen internationalen Handelserfahrung kennen wir die internationale Schifffahrt sehr gut. Wir wissen, welche Express- oder Luft- / Seelinie für Ihr Land billig und sicher ist. Wir können Ihnen verschiedene Zertifikate zur Reinigung Ihrer Kunden wie CO, FTA, Form F, Form E ... Ect liefern. Wir bieten Ihnen unseren professionellen Vorschlag für Ihren Versand. EXW, FOB, FCT, CIF, CFR ... Handelsbedingungen sind für uns in Ordnung. Wir können Ihr zuverlässiger Partner für Produkte und Versand sein.

Unser Service

- 1, Alle Anfragen werden innerhalb beantwortet 24 Stunden
- 2, Professioneller Hersteller und Lieferant, Willkommen auf unserer Website und in unserer Fabrik
- 3, OEM / ODM Verfügbar
- 4, Hohe Qualität, modisches Design, angemessener und wettbewerbsfähiger Preis, schnelle Vorlaufzeit
- 5, Nachverkauf Bedienung :
 - 1) Alle Produkte wurden vor dem Verpacken einer strengen Qualitätsprüfung unterzogen
 - 2), Alle Produkte werden vor dem Versand gut verpackt

3), Alle unsere Produkte haben 2-3 Jahre Garantie wenn der Schaden nicht vom Menschen verursacht wird

6, Schnellere Lieferung: Etwa 1 bis 5 Tage für Musterbestellungen, 7 bis 30 Tage für Großbestellungen

7, Zahlung: Sie können die Bestellung bezahlen über: T / T, Western Union, Paypal

FAQ

F: 1. Wie kann ich eine Bestellung aufgeben?

A: Bitte teilen Sie uns Ihre Anforderungen per E-Mail mit. Dann werden wir Ihnen das Angebot zum frühestmöglichen Zeitpunkt zusenden. Nach Auftragsbestätigung werden wir die Produktion so schnell wie möglich arrangieren.

F: 2. Was ist mit der Zahlung und dem Versand?

A: T / T, Paypal, Western Union.

Kunden können auf See, in der Luft oder per Express wählen (DHL, FedEx, TNT UPS usw.)

F: 3. Wie kann ich eine Probe erhalten, um Ihre Qualität zu überprüfen?

A: Wir können Ihnen ein kostenloses Muster und die von Ihnen gezahlten Frachtkosten zur Verfügung stellen.

F: 4. Wie lange kann ich mit den Proben rechnen?

A: Das hängt von der Menge ab. Normalerweise 3-7 Tage für 5000 Stück und 7-15 Tage für 100.000 Stück

F: 5. Können Ihre Produkte angepasst werden?

A: Fast alle Ihre Produkte sind kundenspezifisch, einschließlich Material, Größe, Dicke und Druck. OEM-Bestellungen sind sehr willkommen.

F: 6. Sind Sie ein Handelsunternehmen oder eine Fabrik?

Wir sind seit mehr als 20 Jahren einer der größten Hersteller von RFID-Karten / NFC-Tags / RFID-Schlüsselbund / RFID-Armband-RFID-Lesegeräten und Zugangskontrollprodukten in China