

## Descripción del Producto



### **Cerradura eléctrica tipo T a precio de fábrica, cerradura eléctrica de 12v, conjunto de cerradura eléctrica**

Y-700A (CONDUJO) es un cerrojo eléctrico a prueba de fallos con construcción totalmente metálica. Con acero inoxidable 304

Perno macizo de acero y fuerza de sujeción de 2000 kg. La señal de la puerta es NC. Puede funcionar en el temperatura de 60 °C o -40 °C bajo cero según las piezas de conexión totalmente metálicas. Con el diseño diversificado de válvula magnética duradera, sistema de control fotoeléctrico especial, diseño de temperatura ultrabaja y consumo de energía, anti-intrusión e inteligente circuito

Especificaciones:



A  
p  
r  
u  
e  
b  
a  
d  
e  
f  
a  
l  
l  
o  
C  
é  
s  
a  
d  
é  
s  
b  
í  
o  
t  
i  
e  
a  
c  
u  
a  
n  
d  
o  
s  
e  
a  
p  
a  
g  
a  
)



C  
o  
r  
r  
i  
e  
p  
t  
i  
s  
e  
p  
t  
e  
m  
b  
e  
r  
A  
e  
s  
p  
e  
r  
a  
C  
a  
r  
c  
h  
a  
d  
e  
p  
d  
e  
s  
i  
d  
o  
r  
e  
f  
i  
n  
i  
t  
i  
o  
n  
a  
h  
e  
p  
e  
n  
p  
e  
s  
o  
b  
i  
n  
d  
e  
x  
2  
K  
g  
.

M  
a  
t  
e  
r  
i  
a  
l  
A  
d  
d  
e  
r  
r  
o  
r  
i  
n  
t  
e  
r  
p  
r  
e  
t  
a  
t  
i  
o  
n  
p  
r  
o  
p  
r  
i  
e  
t  
y  
r  
e  
l  
e  
v  
a  
n  
c  
e  
r  
r  
a  
d  
u  
r  
a



P  
u  
e  
r  
t  
a  
d  
e  
m  
a  
d  
e  
r  
a  
,  
P  
u  
e  
r  
t  
a  
d  
e  
v  
e  
r  
e  
n  
i  
e  
n  
c  
i  
a  
o  
d  
o  
B  
a  
u  
r  
e  
a  
r  
t  
a  
d  
e  
m  
e  
t  
a  
l  
,  
P  
u  
e  
r  
t  
a  
d  
e  
P  
V  
C



L  
a  
l  
u  
z  
e  
n  
c  
e  
n  
d  
i  
d  
a  
i  
n  
d  
i  
c  
a  
b  
l  
o  
q  
u  
e  
a  
d  
O  
L  
E  
D  
a  
l  
u  
z  
a  
p  
a  
g  
a  
d  
a  
i  
n  
d  
i  
c  
a  
d  
e  
s  
b  
l  
o  
q  
u  
e  
a  
d  
o

T  
e  
m  
p  
e  
r  
a  
t  
u  
r  
e  
m  
e  
n  
s  
u  
r  
e  
m  
e  
n  
t  
a  
t  
i  
o  
n  
e





## Ventaja del producto

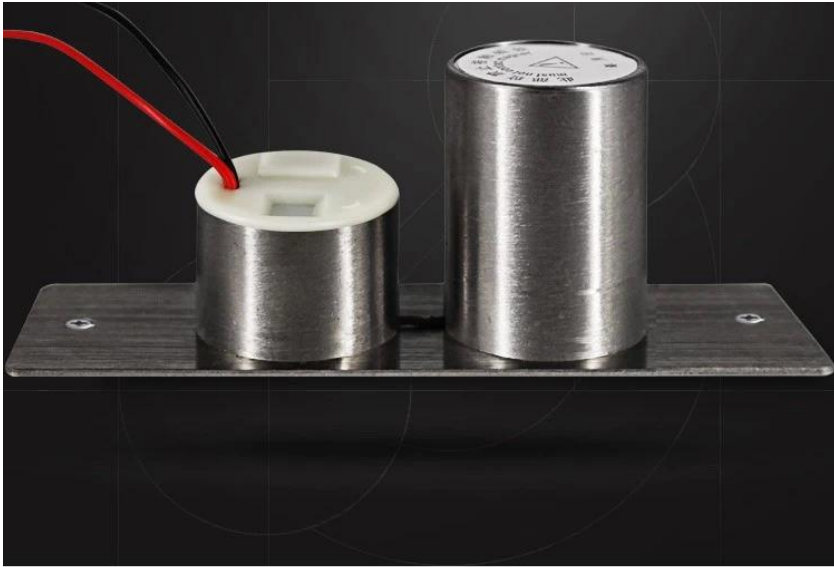
- \* Control de fotoelectricidad, sin defectos mecánicos.
- \* Baja temperatura, seguro y duradero
- \* Baja potencia, protección del medio ambiente
- \* Control especial de fotoelectricidad, aplicación actual en tres pasos.
- \* Aleación de aluminio de resistencia superior, perno de acero inoxidable sólido
- \* El diseño humanizado del Led ayuda a indicar el estado de funcionamiento de la cerradura.
- \* La aplicación de kirsite y acero inoxidable evita que la cerradura sufra altas temperaturas, corrosión o daños.
- \* Con accesorios completos, disponibles para cualquier puerta.
- \* Control de fotoelectricidad, baja temperatura.

R: La corriente baja se cambia inmediatamente

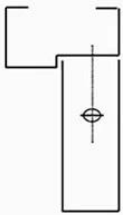
B: Cuando el marco de la puerta no coincide con la hoja de la puerta, la hoja de la puerta contra el perno, entonces el perno eléctrico iniciará la función de baja potencia para bajar la temperatura.

C: La tecnología de control de fotoelectricidad, previene el defecto mecánico.

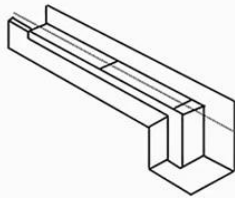
Imágenes detalladas, OEM/ODM disponible



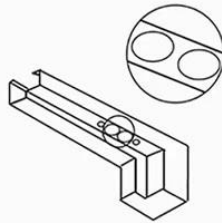
## INSTALLATION STEPS



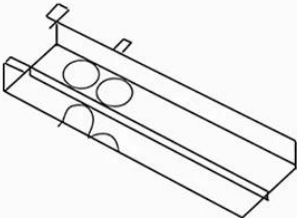
1. Door and door identification center point



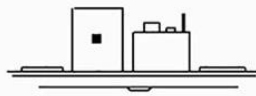
2. Place the hole on the sticker



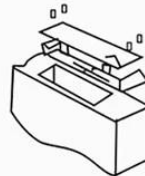
3. Use a hole opener to open the lock hole



4. Mount the mounting hole with the lock body and lock the screw



5. Aim the sensor plate at the lock body to make sure it can be locked



6. The sensor plate is fixed for testing

## PRODUCT FEATURES



METAL LOCK BODY

Mini Size

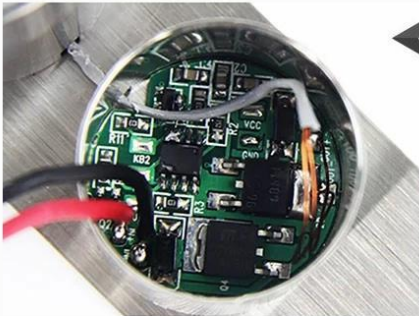
STAINLESS  
STEEL LOCK

Breakpoint circuit  
design



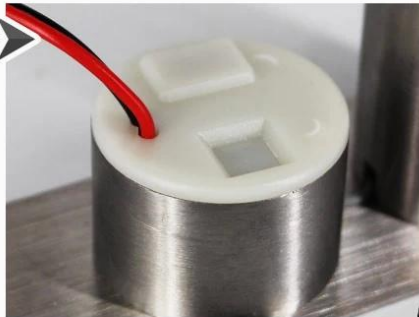
INTELLIGENT PANELS

Lock away from  
outside interference

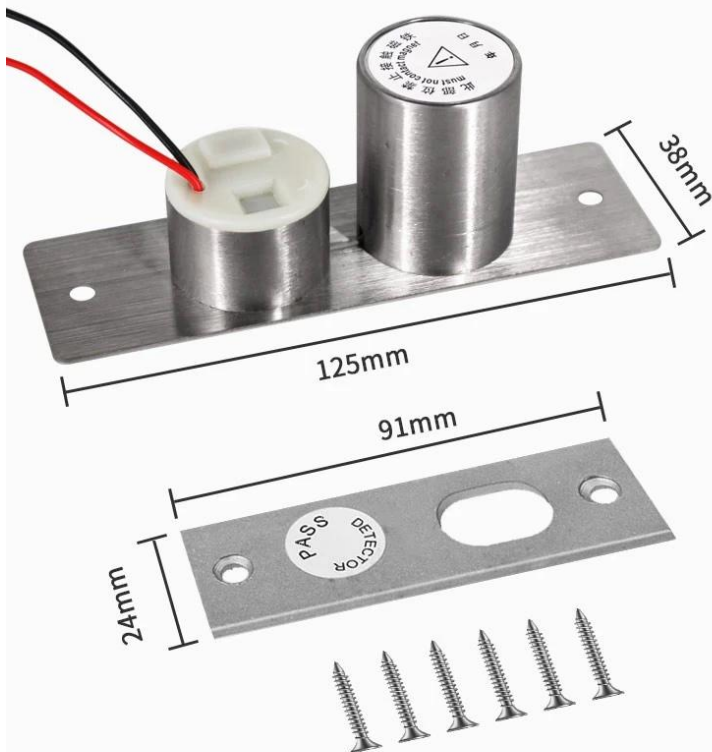


2 WIRES

Simple and Economic



SIZE OF ACCESSORIES





### **ACM-Y100S 2PIN**

CERRADURA ELÉCTRICA DE PERNO DE CAÍDA

En espera 100MA/en funcionamiento 900MA Poder para desbloquear, 2PIN

### **ACM-Y100S 5PIN**

CERRADURA ELÉCTRICA DE PERNO DE CAÍDA

Retardo de tiempo de baja temperatura, señal de retroalimentación Potencia para



desbloquear, 5PIN

### **ACM-Y500A**

Cerradura electrónica resistente a fallos con cerradura de puerta estrecha Tamaño: 205 x 30 x 38 mm



### **ACM-Y280**

Cerradura magnética montada en superficie (280 kg/600 lb)

### **ACM-Y131**

Raya electrónica de acero inoxidable (NC/NO) para puerta de madera, puerta de metal, puerta de PVC

## ACM-Y066

Cerradura inteligente inteligente  
(bloqueo de motor)  
Tamaño de la cerradura:  
130x98x41mmEn funcionamiento

### Nuestro servicio

- 1, cualquier consulta será respondida dentro de las 24 horas
- 2, fabricante y proveedor profesional, bienvenido a visitar nuestro sitio web y nuestra fábrica
- 3, OEM/ODM disponible
- 4, alta calidad, diseño moderno, precio razonable y competitivo, plazo de entrega rápido
- 5, Servicio Postventa:
  - 1), todos los productos habrán sido estrictamente controlados en calidad en casa antes de empacarlos.
  - 2), todos los productos estarán bien embalados antes del envío.
  - 3), todos nuestros productos tienen 2-3 años de garantía si el daño no es causado por humanos
- 6, entrega más rápida : Alrededor de 1 a 5 días para pedidos de muestra, de 7 a 30 días para pedidos al por mayor
- 7, pago: Puedes pagar el pedido a través de: T/T, Western Union, Paypal.
- 8, envío: Tenemos una fuerte cooperación con DHL, FEDEX, TNT, UPS, EMS, transportista por mar y por aire. También puede elegir su propio transportista de envío.

### Preguntas más frecuentes

**P: 1. ¿Cómo puedo realizar un pedido?**

R: Indíquenos sus requisitos por correo electrónico. Luego le enviaremos la oferta lo antes posible, después de la confirmación del pedido, organizaremos la producción lo antes posible.

**P: 2. ¿Qué pasa con el pago y el envío?**

R: Garantía comercial y T/T, Paypal, Western Union.  
Los clientes pueden elegir por mar, aire o expreso (DHL, FedEx, TNT UPS, etc.)

**P: 3. ¿Cómo puedo obtener una muestra para comprobar su calidad?**

R: Podríamos proporcionarle una muestra gratuita y usted pagará el costo del flete.

**P: 4. ¿Cuánto tiempo puedo esperar para recibir las muestras?**

R: Depende de la cantidad. Normalmente de 3 a 7 días para 5000 unidades y de 7 a 15 días para 100.000 unidades

**P: 5. ¿Se pueden personalizar sus productos?**

R: Casi todos sus productos están personalizados, incluido el material, el tamaño, el grosor y la impresión. Los pedidos OEM son bienvenidos.

**P: 6. ¿Es usted una empresa comercial o una fábrica?**

Somos uno de los mayores fabricantes de tarjetas RFID/etiquetas NFC/teclados RFID/pulseras RFID, lectores RFID y productos de control de acceso en China desde hace más de 20 años.