



Impermeable al aire libre montado en superficie magnético 500 kg / 1000 lb Fuerza de sujeción Cerradura magnética

Cerradura magnética con fuerza de retención de 1000 lbs (500 kg) para una puerta

D
e
P
a
r
t
e
m
ó
d
e
p
a
d
a
m
e
t
o
s

2
6
5
L
F
ā
H
W
ñ
3
H
H
b
h
b
h
i
m
e
t
r
o
)
1
9
L
x
1
9
L
x
4
ā
W
x
ā
i
H
ā
h
i
r
ā
m
e
t
r
o
)
F
u
r
t
h
e
r
i
n
f
o
r
m
a
t
i
o
n
:
:

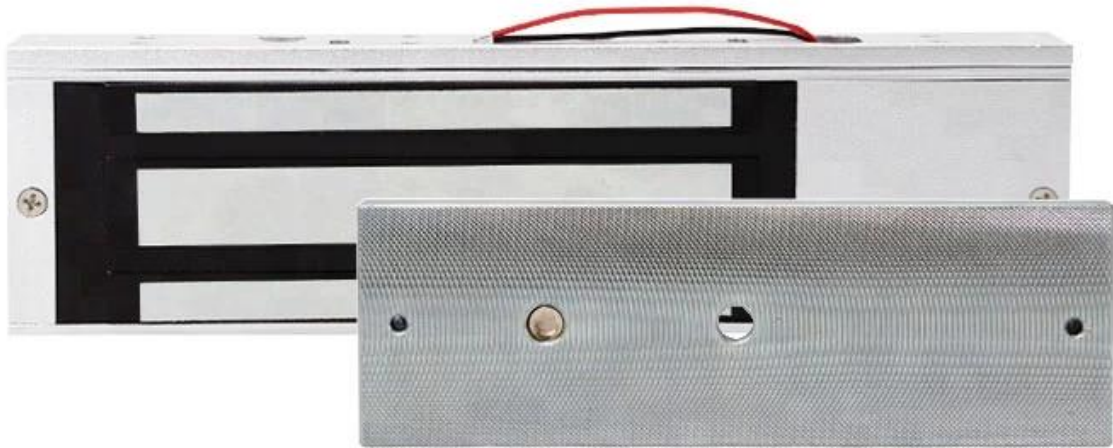
D
V
b
b
l
l
e
r
e
a
o
a
l
l
e
r
e
p
e
e
p
e
r
t
i
s
t
a
g
i
a
v
v
D
C
P
u
e
r
t
a
d
e
m
a
d
e
r
a
,
p
u
e
r
t
a
A
d
e
r
i
a
h
e
p
a
p
a
e
n
e
a
d
e
m
e
t
a
l
,
p
u
e
r
t
a
c
o
r
t
a
f
u
e
g
o

B
l
o
q
u
e
a
r
u
n
S
a
l
ò
d
a
S
à
n
g
N
D
/
N
C
/
C
O
M
/
+
/
-

E
l
r
o
j
o
m
u
e
s
t
r
a
d
e
s
b
l
o
q
u
e
E
N
A
D
D
l
v
e
r
d
e
m
u
e
s
t
r
a
b
l
o
q
u
e
a
d
o
p
e
s
c
o
r
r
e
c
t
i
o
n
E
N
C
I
C
L
O
P
E
D
I
C
D
I
C
A
C
I
O
N
:







Producto avanzado

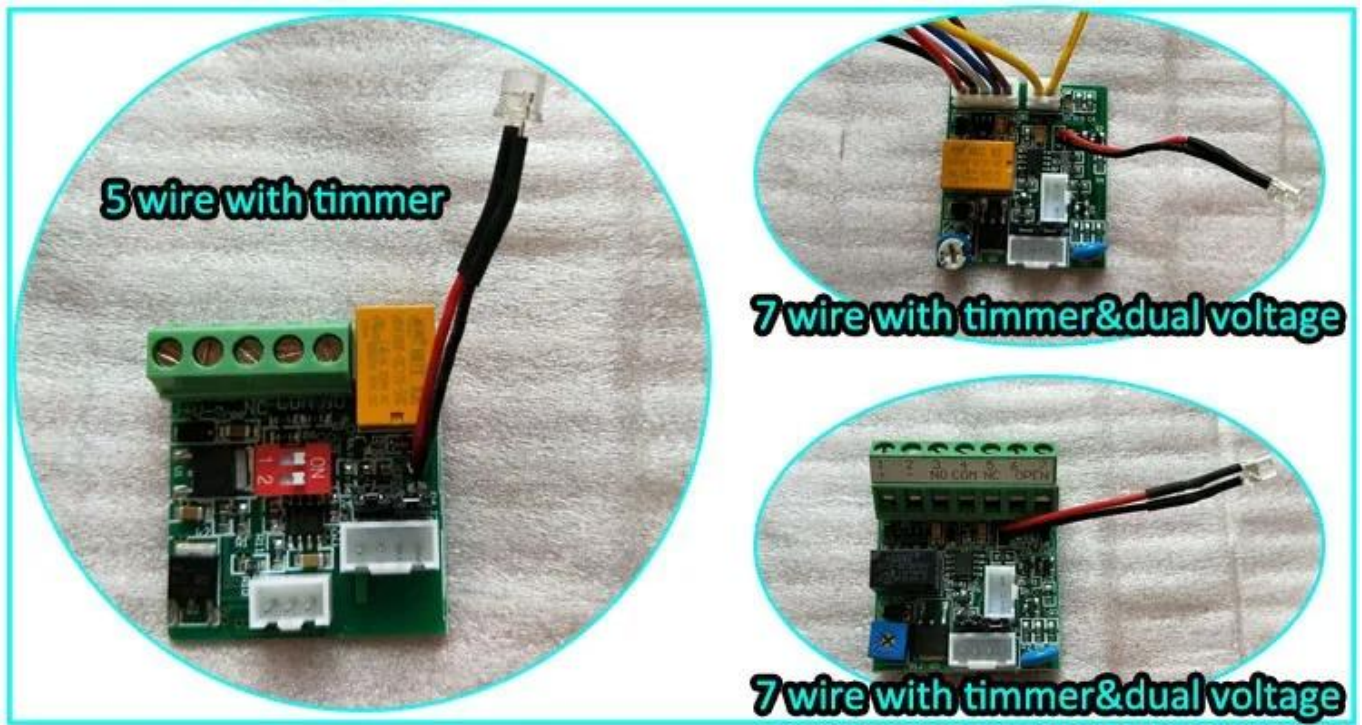
- Prueba de carga colineal 500kg, 1000lbs.
- Doble voltaje 12 o 24 VDC (opcional).
- El voltaje estándar es de 12VDC cuando termina.
- MOV proporciona protección contra corriente inversa.
- Apto para puertas de madera, puertas de cristal, puertas metálicas, puertas cortafuegos.
- LED Indica el estado de la puerta.
- Sensor de estado de bloque (NO / NC / COM)
- Sensor de estado de puerta (NO / NC / COM)
- Magnetismo anti-residuos diseñado.
- Material de alta resistencia, carcasa de aluminio anodizado.
- Diseño sin fallos mecánicos.

- Aumentar la fuerza de sujeción, carcasa con doble aislamiento.
- Certificado CE por la Unión Europea, MA certificado por la Oficina de Seguridad Pública de China

Imágenes detalladas, OEM / ODM disponibles



Nuestra cerradura tiene luz LED para mostrar la estatua de trabajo, la luz es verde cuando está bloqueado, rojo cuando está desbloqueado . La estatua resplandeciente se puede cambiar. ACM-Y500 tiene una salida de señal. La placa PCB se puede personalizar. Podemos hacer la cerradura con doble voltaje 12v y 24v y con conexión de 7 hilos. La siguiente foto es la placa PCB opcional. Si desea personalizar la cerradura, díganos su solicitud detallada, le enviaremos su cotización detallada después de conocer todas sus necesidades.



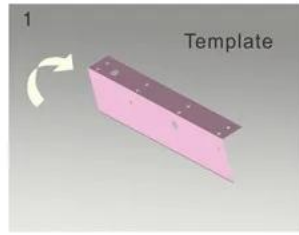
Seguro de calidad

- Se respetará el servicio de garantía si el daño no es causado por personas, ACM Goldbridge ofrece 2 años de garantía para productos relacionados.
- Por el contrario, ACM Goldbridge requerirá un extra en caso de reparación.
- Más información, consulte con nuestro centro de servicio.

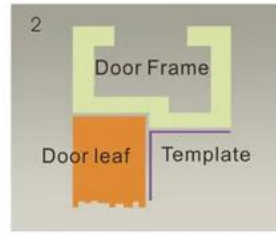
Diagrama de instalación

STANDARD INSTALLATION STEPS

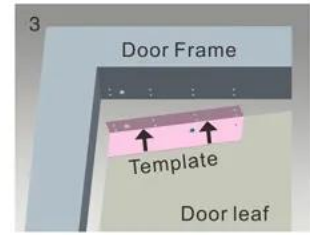
Professional guidance, Rest assured



1 Fold the plate to 90° .



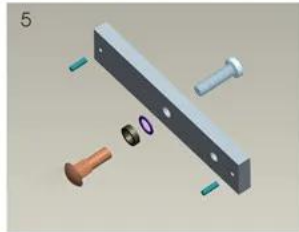
2 Close the door first, then place the upper side of template on door frame, while adjust the left side next to the door leaf.



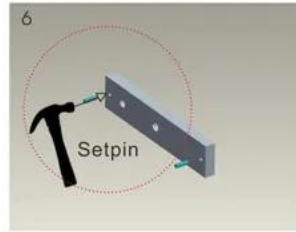
3 Mark screw positions of armature plate and magnetic lock on door leaf and door frame respectively.



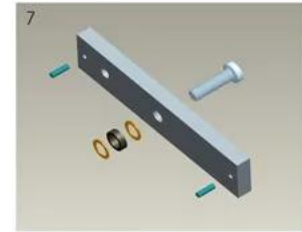
4 Drill holes based on the marked positions.



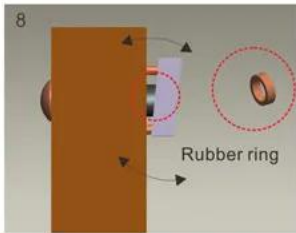
5 Make a combination based on the picture.



6 Strike the pin into the armature plate slightly (to avoid movement).



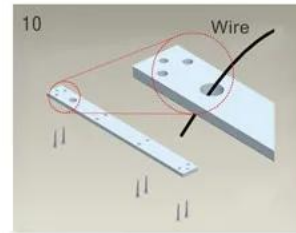
7 Make a combination based on the picture (add washer accordingly). The rubber ring must be added.



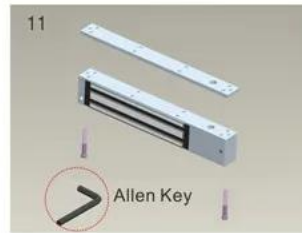
8 Place the rubber ring between armature plate and door leaf.



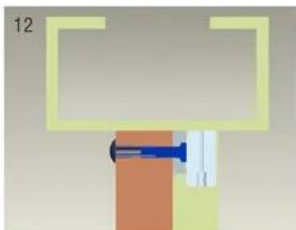
9 Use Allen key to remove the mounting plate from lock body.



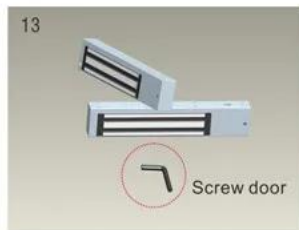
10 Fix the mounting plate on the door frame according to the holes drilled earlier.



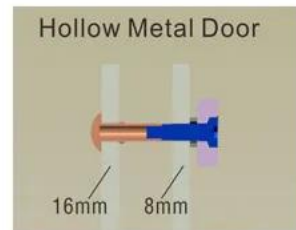
11 Use Allen key to screw the lock body on the mounting plate.



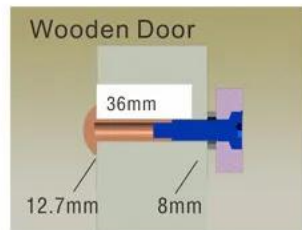
12 Close the door to test holding force. The angle between armature plate and magnetic lock can be adjusted by adding or reducing washers.



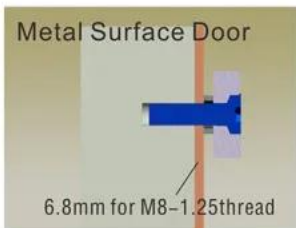
13 After all the appropriate procedures, the holding force can be maximized. Finally, fix the tamper screw.



Hollow Metal Door
Drill a hole
Inside: Diameter is 8mm
Outside: Diameter is 16mm



Wooden Door
Drill a hole
Inside: Diameter is 8mm
Outside: Diameter is 12.7mm



Metal Surface Door
6.8mm for M8-1.25thread
Inside: Drill a hole diameter is 8mm folding the plastic straight pin

Notice:

Thickness of Door Leaf:

350LBS: 44mm

600LBS: 50mm

800LBS: 48mm

1200LBS: 46mm

Embalaje y entrega

forma de envío

Tenemos una fuerte cooperación con DHL, FEDEX, TNT, UPS, EMS, Forwarder by SEA y By AIR
También puede elegir su propio transportista.

embalaje

Embalaje con cerradura magnética: 1 unidad por caja, 6 piezas por caja,
Tamaño de la caja: 35 * 30 * 20 cm, peso bruto: 24 kg. 50 cajas por palet



Nuestro servicio

- 1, todas las consultas serán respondidas dentro de las 24 horas
- 2, fabricante y proveedor profesional, bienvenido a visitar nuestro sitio web y fábrica
- 3, OEM / ODM disponible
- 4, alta calidad, diseño fashion, precio razonable y competitivo, tiempo de entrega rápido
- 5, servicio postventa:
 - 1), todos los productos se habrán comprobado estrictamente en casa antes de embalar
 - 2), todos los productos estarán bien embalados antes del envío
 - 3), todos nuestros productos tienen 2-3 años de garantía si el daño no es causado por el hombre
- 6, entrega más rápida : Aproximadamente 1 ~ 5 días para pedidos de muestra, 7 ~ 30 días para pedidos al por mayor
- 7, pago: Puede pagar el pedido a través de: T / T, Western Union, Paypal.
- 8, envío: Tenemos una fuerte cooperación con DHL, FEDEX, TNT, UPS, EMS, reenviador por mar y por aire, también puede elegir su propio reenviador.

Preguntas más frecuentes

P: 1. ¿Cómo puedo realizar un pedido?

R: Indique sus necesidades por correo electrónico. Luego le enviaremos la oferta lo antes posible, después de que se confirme su pedido, organizaremos la producción lo antes posible.

P: 2. ¿Qué pasa con el pago y el envío?

A: garantía comercial y T / T, Paypal, Western Union.

Los clientes pueden elegir por mar, aire o expreso (DHL, FedEx, TNT UPS, etc.)

P: 3. ¿Cómo puedo obtener una muestra para comprobar la calidad?

R: Podríamos proporcionarle una muestra gratis y el costo del flete pagado por usted.

P: 4. ¿Cuánto tiempo puedo esperar para obtener las muestras?

A: depende de la cantidad. Normalmente 3-7 días para 5000 piezas y 7-15 días para 100.000 piezas

P: 5. ¿Se pueden personalizar sus productos?

R: Casi todos sus productos están personalizados, incluida la materia, el tamaño, el grosor y la impresión. Los pedidos de OEM son bienvenidos.

Q: 6. ¿Es usted una empresa comercial o una fábrica?

Somos uno de los mayores fabricantes de tarjetas RFID / etiquetas NFC / teclados RFID / brazaletes RFID, lectores rfid y productos de control de acceso en China durante más de 20 años.