

Lecteur de carte de proximité RFID sans fil 125KHz RFID TK4100 Système de contrôle d'accès par carte EM Système d'entrée de porte

Lecteur de clavier sans fil IP65

- > Conception métallique, anti-vandalisme
- > Étanche, conformément à IP65
- > Technologie Rolling Code 433 MHz
- > Longueur du code PIN: 1-6 chiffres
- > Type de carte: carte EM 125 KHz ou carte MF 13,56 MHz
- > Sortie Wiegand programmable du récepteur: 26 bits ou 34 bits
- > Distance de communication: maximum 30m
- > Consommation d'énergie ultra-faible



Battery powered, no need wires any more!



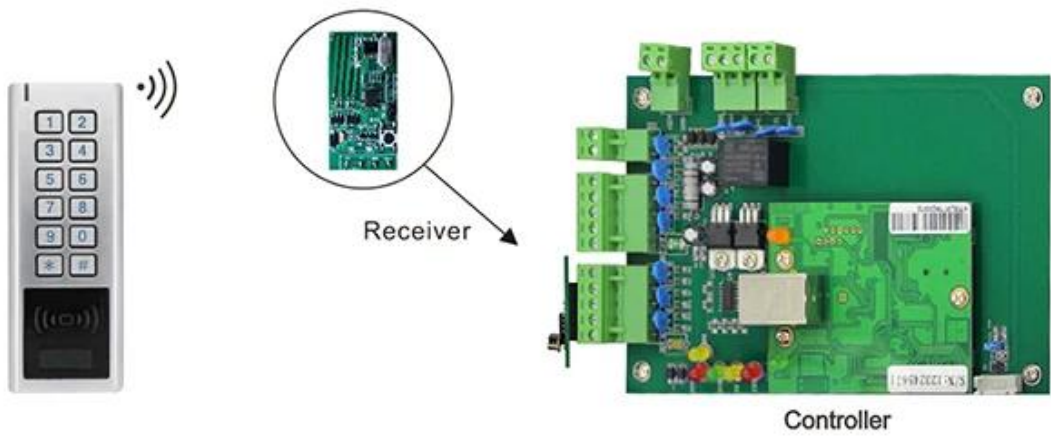
Waterproof, IP65

Metal, anti-vandal

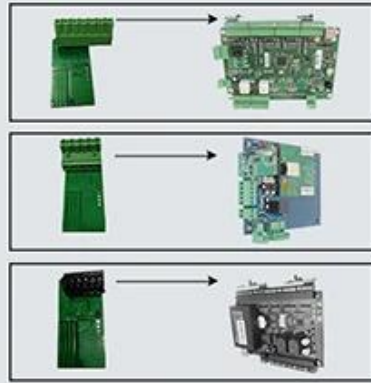


Fast installation within 2 minutes





Standard terminal connect with all of controller by wires



HIKVISION

5VA

ZKT200

Special terminals for optional



Can pair 16pcs max

Tu pourrais aimer

Nous sommes des fabricants professionnels de contrôle d'accès, nous avons un système complet pour les produits de contrôle d'accès comme ci-dessous:



ACM223

Clavier tactile RFID et contrôle d'accès au clavier, capacité utilisateur 125 kHz EM 1000/4000

ACM209-NW

Clavier métallique RFID pour contrôle

d'accès à une porte (non étanche),
125Khz EM

ACM208

Lecteur de porte simple RFID étanche
et contrôle d'accès



ACM210

Contrôle d'accès RFID à une porte en
métal (non étanche)

ACM225

Contrôle d'accès RFID avec clavier
tactile, 125Khz EM, peut connecter le
lecteur wiegand

ACM211B

Boîtier en métal avec clavier tactile,
contrôle d'accès RFID étanche, peut
connecter le lecteur wiegand

Notre service

- 1, toutes les questions recevront une réponse dans les 24 heures
- 2, fabricant et fournisseur professionnels, bienvenue pour visiter notre site Web et notre usine
- 3, OEM / ODM disponibles
- 4, haute qualité, conception de mode, prix raisonnable et compétitif, délai de livraison rapide
- 5, service après-vente:
 - 1), tous les produits auront la qualité strictement vérifiée à la maison avant l'emballage
 - 2), tous les produits seront bien emballés avant l'expédition
 - 3), tous nos produits sont garantis 2-3 ans si les dommages ne sont pas causés par des humains
- 6, livraison plus rapide : Environ 1 ~ 5 jours pour la commande d'échantillon, 7 ~ 30 jours pour la commande de masse
- 7, paiement: Vous pouvez payer la commande via: T / T, Western Union, Paypal, Ali garantie commerciale
- 8, expédition: Nous avons une coopération étroite avec DHL, FEDEX, TNT, UPS, EMS, transitaire maritime et aérien. Vous pouvez également choisir votre propre transitaire.

Questions courantes

Q: 1. Comment puis-je passer une commande?

R: Dressez la liste de vos besoins par e-mail. Ensuite, nous vous enverrons l'offre dans les plus brefs délais, après confirmation de commande, nous organiserons la production dans les plus brefs délais.

Q: 2. Qu'en est-il du paiement et de l'expédition?

A: assurance commerciale et T / T, Paypal, Western Union.

Les clients peuvent choisir par voie maritime, aérienne ou express (DHL, FedEx, TNT UPS, etc.)

Q: 3. Comment puis-je obtenir un échantillon pour vérifier sa qualité?

R: Nous pourrions vous fournir un échantillon gratuit et les frais de transport payés par vous.

Q: 4. Combien de temps puis-je espérer obtenir les échantillons?

R: cela dépend de la quantité. Normalement, 3-7 jours pour 5000 unités et 7-15 jours pour 100000 unités

Q: 5. Vos produits peuvent-ils être personnalisés?

R: Presque tous vos produits sont personnalisés, y compris le matériau, la taille, l'épaisseur et l'impression. Les commandes OEM sont les bienvenues.

Q: 6. Êtes-vous une société commerciale ou une usine?

Nous sommes l'un des plus grands fabricants de cartes RFID / étiquettes NFC / keybod RFID / bracelet RFID, lecteur RFID et produits de contrôle d'accès en Chine depuis plus de 20 ans.