

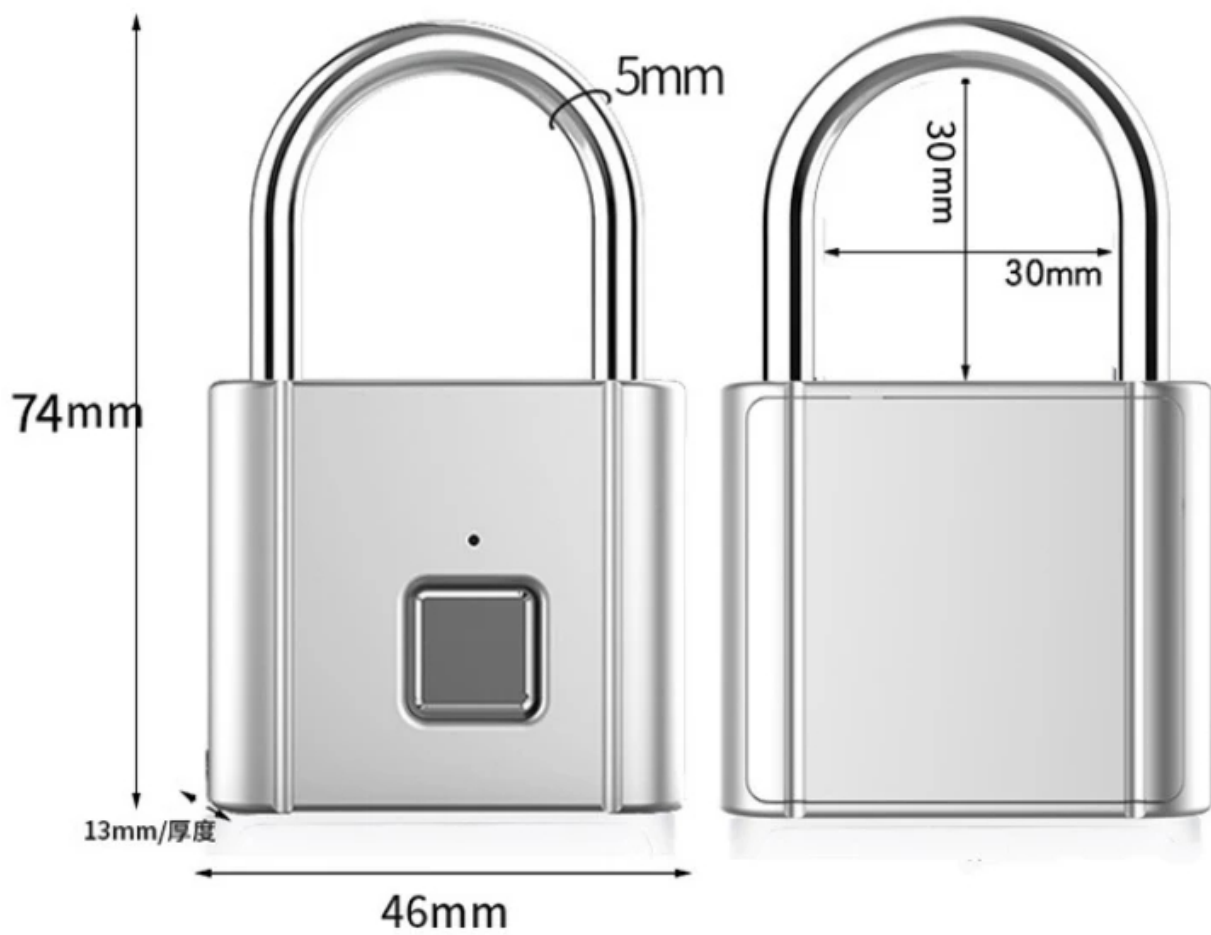
Description des produits

Serrure de porte de charge USB sans clé cadenas intelligent d'empreintes digitales déverrouiller rapidement la puce d'auto-imagerie en métal en alliage de Zinc 10 empreintes digitales



Applications	<ol style="list-style-type: none">1. Voyager : valise, sac à main, sac de voyage, bagage, ordinateur portable, sac à dos, sac à main, etc.2. Sports : casier de gym, vélo, vélo, sacs de golf, etc.3. Espaces publics : dortoir d'étudiant, casier d'école, casier de gym, casier d'employé, casier d'hôpital, etc.4. Résidentiel : serrure de porte, porte, serrure d'appartement, sécurité antivol de sous-sol, etc.5. Entreprises : bureau, hôpital, clôture, etc.6. Transports : garage, boîte à outils, etc.7. Meubles : armoires, placards, armoires, tiroirs, coffres-forts, etc.
---------------------	--

Caractéristiques	<ul style="list-style-type: none"> * Lecteur d'empreintes digitales : capteur 96*96 * TRF : < 1 % * LOIN : <0,002 % * Matériau : alliage de zinc * Tension de fonctionnement : 3,0-4,2 V * Poids et taille du verrou : 90 g * Taille de la serrure : 7,6*4,6*1,3(cm) * Couverture du capteur d'empreintes digitales : 72*64MM * Vitesse de déverrouillage : moins de 0,5 seconde * période de travail: une charge d'alimentation annuelle * Lumière LED : lumière tricolore : rouge/bleu/vert. * Batterie : batterie au lithium 3,7 V intégrée * Température de travail : -10~40 degrés Celsius * Capacité d'empreintes digitales : enregistrez 10 fois et enregistrez 10 groupes
Conseils pour l'enregistrement du verrouillage des empreintes digitales	<ol style="list-style-type: none"> 1. Essayez de toucher le capteur sous un angle différent lorsque le verrou enregistre votre empreinte digitale pour vous assurer qu'il peut bien reconnaître pendant le travail. 2. Suivez strictement les étapes pour enregistrer votre empreinte digitale afin de vous assurer que le processus peut être effectué facilement.
Le forfait comprend	<ul style="list-style-type: none"> 1 * serrure d'empreintes digitales 1 * câble de charge USB 1 * manuel 1 * boîte de couleur





Question fréquemment posée

1. Comment faire si l'empreinte digitale ne peut pas être identifiée ?

Généralement en raison de l'usure des empreintes digitales, du pelage, des rayures, des doigts sales et humides ou de la fenêtre de collecte des empreintes digitales avec des taches et des gouttelettes d'eau, l'identification des empreintes digitales échoue. Il est nécessaire de s'assurer que les doigts et la fenêtre d'empreintes digitales sont propres et secs. En cas de rayures de doigts, il est recommandé de saisir au moins 3 enregistrements d'empreintes digitales après l'achat.

2. Combien d'empreintes digitales peuvent être enregistrées ?

10 empreintes digitales peuvent être enregistrées.

3. Comment faire si la batterie est morte ?

Connectez le port de charge avec Micro USB, le voyant rouge est allumé, indiquant qu'il est en charge, et il peut être déverrouillé normalement pendant la charge. Le voyant est éteint, indiquant qu'il est complètement chargé.

4. Combien de temps continue-t-il après avoir été complètement chargé ?

Après avoir été complètement chargé, il peut rester en veille pendant 12 mois, et lorsque la puissance est faible, le voyant rouge clignote après le déverrouillage.

5. Toute empreinte digitale peut être déverrouillée

Lorsque l'empreinte digitale n'est pas enregistrée, toute empreinte digitale peut être déverrouillée. Si des empreintes digitales sont enregistrées, seules les empreintes digitales enregistrées peuvent être utilisées pour déverrouiller la serrure. Par conséquent, dans des circonstances normales, vous devez enregistrer plus de deux empreintes digitales pour éviter la situation embarrassante des doigts se grattant et ne pouvant pas se déverrouiller.

6. Impossible de déverrouiller lorsque la batterie est épuisée

Lorsque l'empreinte digitale n'est pas enregistrée, toute empreinte digitale peut être déverrouillée. Si des empreintes digitales sont enregistrées, seules les empreintes digitales enregistrées peuvent être utilisées pour déverrouiller la serrure. Par conséquent, dans des circonstances normales, vous devez enregistrer plus de deux empreintes digitales pour éviter la situation embarrassante des doigts se grattant et ne pouvant pas se déverrouiller.

Produits connexes:

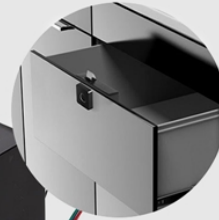
Fingerprint Cabinet Drawer Lock for Home Office

NEW Technology



ACM-Finger510

Sample : \$ 10.75
100PC : \$ 9.75
500PC : \$ 8.95



ACM-Finger410



Fingerprint cabinet Drawer Wardrobe lock

Product Detail



SPECIFICATION:

- Material : Plastic ABS + metal 304
- Power : Recharge Lithium battery 3.7V230mA
- Unlock way : Fingerprint
- Fingerprint capacity : 20
- Work Currency : 130mA
- Standby Currency : 30uA
- Application : Cabinet, Wardrobe, Drawer, locker etc.



More NEW Fingerprint Bag Lock

Stainless Steel Fingerprint Bag Lock



(ACM-Finger610A)

Sample : \$ 12.90
100PC : \$ 9.75
500PC : \$ 8.95

Fingerprint capacity : 15
 Power : Recharge Lithium battery 3.7V230mA

Fingerprint Bag Lock



(ACM-Finger710A)

Sample : \$ 9.90
100PC : \$ 7.85
500PC : \$ 7.05

Fingerprint capacity : 15
 Power : Recharge Lithium battery 3.7V230mA

(Be Customized Different Colors)

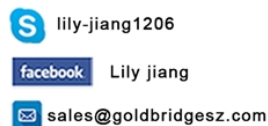
Contact Us



Order Online



<http://www.goldbridgesz.com>



Informations sur la société:

20+ YEARS EXPERIENCE OEM & ODM

ACCESS CONTROL SYSTEMS ONE STOP SOLUTION PROVIDER

Goldbridge is Top 10 China Manufacture On Alibaba, Specializes In Provide Kinds Of RFID/NFC Cards, FID Tags, RFID Card Reader, UHF Reader, Access Control System, Electromagnetic Locks, etc Since 1999



Customized Services



Quality Assurance



Fast Delivery



Best After-Sales Service

OUR FACTORY



- **Access Control and RFID Reader Production Line:**
- Monthly production quantity is up to 50,000pcs, We are Provides OEM&ODM services including product research and development, LOGO printing, customized.etc



- **Electromagnetic lock & Smart Door Lock Production Line :**
- Monthly production quantity is up to 100,000pcs ,
- Our factory is built with modern manufacture environment, facilities, equipment and professional operation technicians.
- Goldbridge Provides OEM&ODM services including product research and development, LOGO printing and product box customized.



- **RFID & NFC Cards & Tags Production Line :**
- RFID Tag, Wristband, Keyfob: 11,000,000pcs (monthly output)
- Four Production Lines For Smart Card, PVC Card, Prelam Sheet: 20,000,000pcs (monthly output)
- Goldbridge Provides OEM&ODM services for LOGO printing, development, customized.

ADVANTAGE



WHY CHOOSE US?

- 1 **FAST DELIVERY** Faster delivery by air by express. (DHL,UPS or Fedex)
- 2 **LONG HISTORY** 20 years experience in RFID & Access Control industry
- 3 **OEM ACCEPTABLE** 20 years OEM&ODM experience for 1000 + VIP client from US and Europe
- 4 **HIGH QUALITY** Design and manufacture high quality produtcs with 30 R&D; engineers.

APPLICATION

Bus, supermarket,school, government, hospital, factory



CERTIFICATE

