

## Description du produit



### **Véritable OEM Secukey approvisionnement c-strike 9 T Type serrure à boulon électrique serrure de porte électronique étanche**

Y-700A (DIRIGÉ) est un boulon électrique à sécurité intégrée avec une construction entièrement métallique.

Avec de l'acier inoxydable 304

boulon solide en acier et force de maintien de 2000 kg.

Le signal de porte est NC. Il peut fonctionner au température de 60 °C ou -40 °C en dessous de zéro sur la base des pièces de liaison entièrement métalliques.

Avec

la conception diversifiée d'une vanne magnétique durable, d'un système de contrôle photoélectrique spécial, d'une conception à très basse température et consommation d'énergie, anti-intrusion et intelligente circuit

Caractéristiques:

D  
e  
s  
a  
r  
à  
m  
è  
t  
o  
n  
d  
u  
p  
a  
o  
d  
a  
m  
è  
t  
r  
e

F  
a  
i  
l  
S  
a  
f  
e  
(  
d  
e  
v  
e  
r  
r  
r  
P  
r  
o  
p  
r  
t  
e  
r  
o  
o  
H  
H  
H  
s  
a  
p  
l  
e  
i  
t  
e  
H  
i  
s  
e  
h  
o  
r  
r  
s  
t  
e  
n  
s  
i  
o  
n  
)  
P  
B  
L  
M  
A  
E  
X  
B  
B  
H  
t  
m  
h  
e

T  
D  
S  
N  
W  
n  
D  
é  
b  
μ  
J  
a  
h  
C  
t  
u  
e  
l  
C  
o  
u  
r  
a  
p  
t  
i  
s  
d  
h  
e  
v  
e  
i  
l  
l  
e

b  
o  
i  
t  
i  
F  
o  
d  
e  
p  
d  
e  
m  
a  
s  
a  
g  
e  
p  
h  
d  
n  
b  
e  
d  
e  
m  
a  
s  
n  
t  
i  
d  
n  
d  
e  
2  
k  
g

M  
a  
t  
é  
r  
i  
A  
u  
d  
i  
a  
r  
c  
y  
h  
ó  
n  
y  
d  
n  
a  
h  
h  
e  
e  
r  
r  
u  
r  
e

T  
e  
m  
p  
o  
r  
i  
s  
a  
t  
i  
o  
n  
d  
e  
x  
e  
r  
c  
i  
s  
e  
r  
g  
e  
a  
u  
t  
o  
m  
a  
t  
i  
q  
u  
e  
D  
i  
s  
t  
a  
n  
D  
a  
n  
s  
B  
m  
h  
u  
c  
t  
i  
o  
n

P  
o  
r  
t  
e  
e  
n  
b  
o  
i  
s  
,  
p  
o  
r  
t  
e  
e  
n  
Y  
C  
e  
o  
r  
p  
o  
r  
a  
t  
i  
o  
n  
e  
r  
e  
p  
o  
r  
t  
e  
e  
n  
m  
é  
t  
a  
l  
,  
p  
o  
r  
t  
e  
e  
n  
P  
V  
C



L  
e  
v  
o  
y  
a  
n  
t  
a  
l  
l  
u  
m  
é  
i  
n  
d  
i  
q  
u  
e  
v  
e  
r  
r  
o  
u  
i  
l  
l  
é  
L  
E  
D  
v  
o  
y  
a  
n  
t  
é  
t  
e  
i  
n  
t  
i  
n  
d  
i  
q  
u  
e  
d  
é  
v  
e  
r  
r  
o  
u  
i  
l  
l  
é

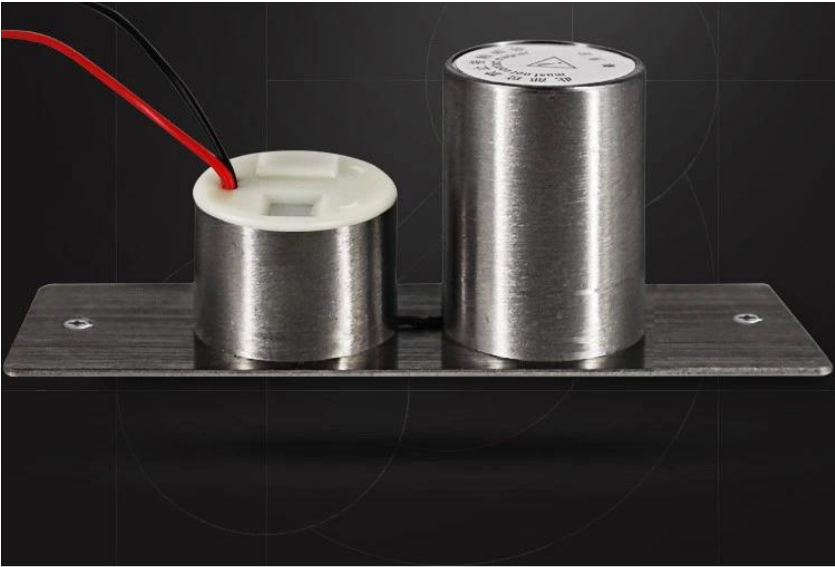
T  
e  
b  
p  
s  
a  
t  
a  
n  
p  
d  
e  
a  
t  
n  
f  
a  
c  
e  
I  
n  
m  
o  
d  
e  
r  
n  
i  
n  
t  
e  
r  
n  
a  
t  
i  
o  
n  
a  
l  
c  
o  
m  
m  
u  
n  
i  
t  
y  
c  
o  
n  
f  
e  
r  
e  
n  
c  
e  
s  
P  
r  
o  
c  
e  
e  
d  
i  
n  
g  
s

E  
x  
p  
l  
o  
r  
a  
t  
o  
r  
y  
p  
r  
o  
j  
e  
c  
t  
c  
o  
m  
p  
o  
n  
e  
n  
t  
s  
r  
e  
p  
o  
r  
t  
i  
n  
g  
o  
n  
t  
h  
e  
p  
r  
o  
g  
r  
e  
s  
s  
o  
f  
t  
h  
e  
p  
r  
o  
j  
e  
c  
t  
a  
n  
d  
t  
h  
e  
c  
o  
n  
t  
r  
i  
b  
u  
t  
i  
o  
n  
s  
o  
f  
t  
h  
e  
t  
e  
a  
m  
m  
e  
m  
b  
e  
r  
s  
o  
f  
t  
h  
e  
c  
o  
m  
m  
i  
t  
t  
e  
e  
.

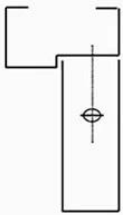
## Avantage du produit

- \* Contrôle de photoélectricité, aucun défaut mécanique
  - \* Basse température, sûr et durable
  - \* Faible puissance, protection de l'environnement
  - \* Contrôle spécial de photoélectricité, application actuelle en trois étapes
  - \* Alliage d'aluminium de résistance supérieure, boulon en acier inoxydable solide
  - \* La conception humanisée de Led aide à indiquer l'état de fonctionnement de la serrure
  - \* L'application de kirsite et d'acier inoxydable empêche la serrure des températures élevées, de la corrosion ou des dommages.
  - \* Avec accessoires complets, disponibles pour toutes les portes
  - \* Contrôle photoélectrique, basse température
- R : le courant faible est modifié immédiatement
- B : Lorsque le cadre de porte ne coïncide pas avec le vantail de porte, le vantail de porte contre le boulon, le boulon électrique démarrera la fonction de faible puissance pour amener une basse température
- C : La technologie de contrôle de la photoélectricité empêche le défaut mécanique

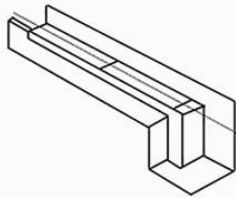
Images détaillées, OEM/ODM disponibles



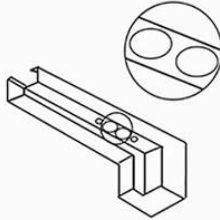
## INSTALLATION STEPS



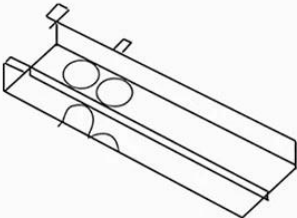
1. Door and door identification center point



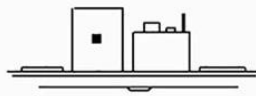
2. Place the hole on the sticker



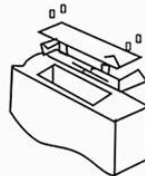
3. Use a hole opener to open the lock hole



4. Mount the mounting hole with the lock body and lock the screw



5. Aim the sensor plate at the lock body to make sure it can be locked



6. The sensor plate is fixed for testing

## PRODUCT FEATURES



METAL LOCK BODY

Mini Size

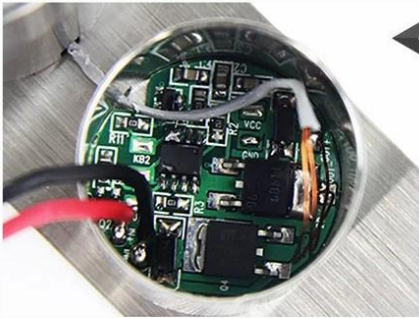
STAINLESS  
STEEL LOCK

Breakpoint circuit  
design



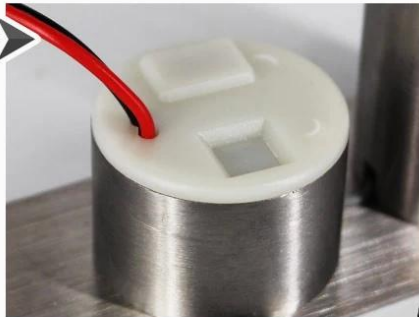
INTELLIGENT PANELS

Lock away from  
outside interference

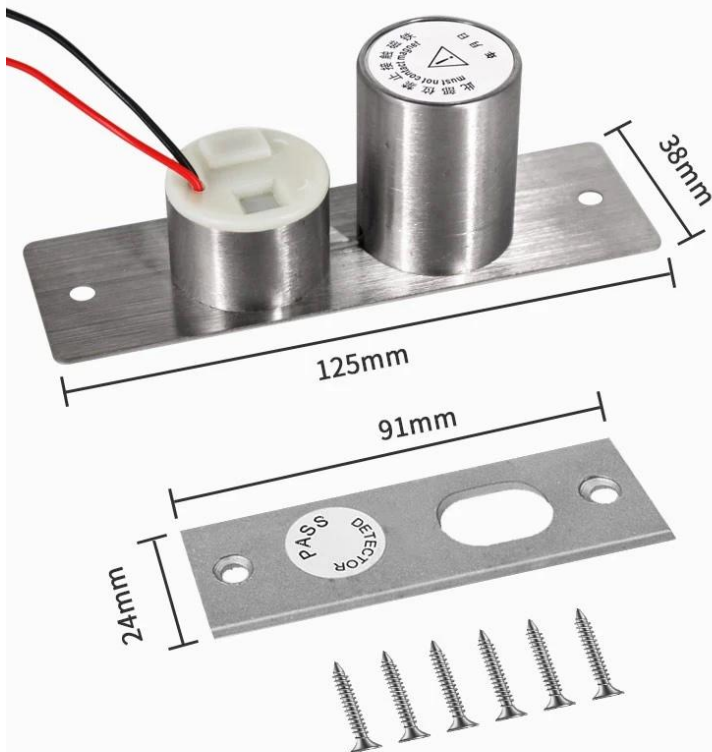


2 WIRES

Simple and Economic



SIZE OF ACCESSORIES





### **ACM-Y100S 2PIN**

SERRURE À PÊNE ÉLECTRIQUE  
Veille 100MA/fonctionnement  
900MA Puissance pour déverrouiller,  
2PIN

### **ACM-Y100S 5PIN**

SERRURE À PÊNE ÉLECTRIQUE  
Temporisation à basse température,  
signal de retour d'alimentation pour  
déverrouiller, 5 broches.

## ACM-Y500A

Boulon électronique robuste et sécurisé avec serrure de porte étroite, taille : 205x30x38mm



## ACM-Y280

Serrure magnétique montée en surface (280 kg/600 lb)

## ACM-Y131

Bande électronique en acier inoxydable (NC/NO) pour porte en bois, porte en métal, porte en PVC



## ACM-Y066

Serrure intelligente intelligente  
(verrouillage du moteur)  
Taille du verrou : 130 x 98 x 41 mm.

### Notre service

- 1, toutes les demandes recevront une réponse dans les 24 heures
- 2, fabricant et fournisseur professionnel, bienvenue pour visiter notre site Web et notre usine
- 3, OEM/ODM disponible
- 4, haute qualité, conception de mode, prix raisonnable et compétitif, délai de livraison rapide
- 5, service après-vente :
  - 1), tous les produits auront été strictement contrôlés en interne avant l'emballage.
  - 2), tous les produits seront bien emballés avant l'expédition
  - 3), tous nos produits bénéficient d'une garantie de 2 à 3 ans si les dommages ne sont pas causés par l'homme.
- 6, livraison plus rapide : Environ 1 à 5 jours pour la commande d'échantillon, 7 à 30 jours pour la commande en gros
- 7, paiement : Vous pouvez payer la commande via : T/T, Western Union, Paypal.
- 8, expédition : Nous avons une forte coopération avec DHL, FEDEX, TNT, UPS, EMS, transitaire par mer et par avion, vous pouvez également choisir votre propre transitaire.

### FAQ

#### **Q : 1. Comment puis-je passer une commande ?**

R : Veuillez nous faire part de vos besoins par e-mail. Ensuite, nous vous enverrons l'offre dans les plus brefs délais. Après confirmation de la commande, nous organiserons la production dès que possible.

#### **Q : 2. Qu'en est-il du paiement et de l'expédition ?**

R: Assurance commerciale et T/T, Paypal, Western Union.  
Les clients peuvent choisir par voie maritime, aérienne ou express (DHL, FedEx, TNT UPS, etc.)

#### **Q : 3. Comment puis-je obtenir un échantillon pour vérifier votre qualité ?**

R: Nous pourrions vous fournir un échantillon gratuit et les frais de transport payés par vous.

#### **Q : 4. Combien de temps puis-je espérer recevoir les échantillons ?**

R : Cela dépend de la quantité. Normalement 3 à 7 jours pour 5 000 pièces et 7 à 15 jours pour 100 000 pièces

#### **Q : 5. Vos produits peuvent-ils être personnalisés ?**

R : Presque tous vos produits sont personnalisés, y compris le matériau, la taille, l'épaisseur et l'impression. Les commandes OEM sont les bienvenues.

#### **Q : 6. Êtes-vous une société commerciale ou une usine ?**

Nous sommes l'un des plus grands fabricants de cartes RFID/étiquettes NFC/clés RFID/bracelets RFID, lecteurs RFID et produits de contrôle d'accès en Chine depuis plus de 20 ans.