

## Product Description:

Chiave magnetica per hotel RFID ultraleggera professionale OEM personalizzata con Patata fritta EV1

### Vantaggi:

1. Adozione della materia prima dal fornitore della carta d'identità del cittadino nazionale, che è la sicurezza e la protezione ambientale del Materiale in PVC.
2. Antigraffio, più resistente con rivestimento e pellicola protettiva.
3. Migliore macchina da stampa: stampante a quattro colori, qualità di stampa squisita.
- 4, ogni carta con un numero UID univoco globale.
- 5, impostazione predefinita senza stampa del numero sulla carta
6. Produttore, personalizzato, prezzo di fabbrica
7. Specializzato nella produzione di smart card da oltre 20 anni
8. Velocità di consegna veloce
8. Alta velocità di consegna



**Per favore, non esitare! Contattaci e ottieni maggiori dettagli sulla carta RFID**

Caratteristiche

- Chip RFID LF/HF/UHF in opzioni
- Fornita password di accesso diversa ed edizione crittografica, elevata sicurezza del prodotto.
- Scheda a doppia frequenza: può essere utilizzata da clienti speciali in ambienti diversi e supporta la stampa personalizzata.
- Scheda CPU: realizza ISO/IEC 14443 e ISO/IEC7816 due unicircuit bi-face (senza contatto e contatto) su una CPU o supporta solo la scheda CPU senza contatto standard ISO/IEC 14443.
- Elevata sicurezza del prodotto, l'ingegneria di sicurezza di CPU e COS garantisce sicurezza. Indipendenza e controllo da parte di ciascun sistema di gestione delle chiavi.

## Specifica:

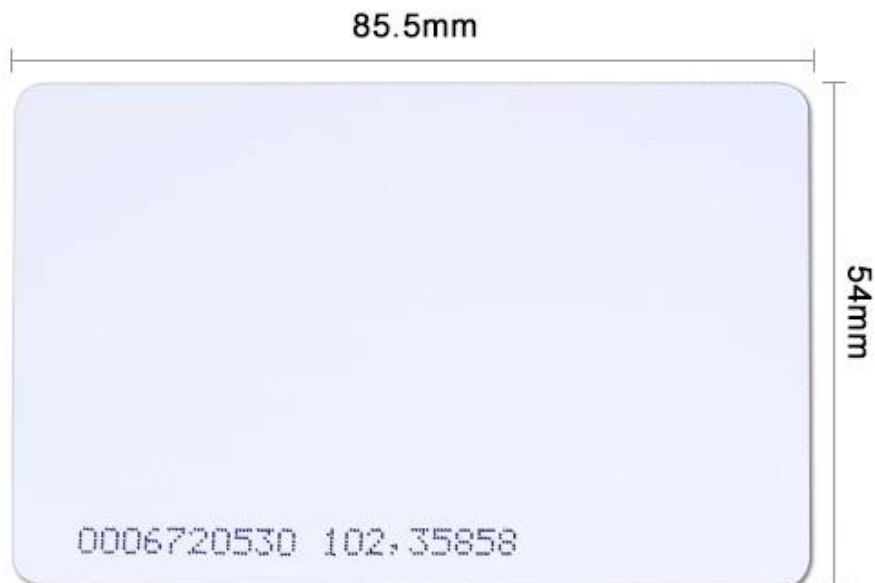
### Produzione cinese di carte RFID professionali da 20 anni

Articolo	Carta di plastica vuota in PVC LF 125KHz	
Misurare	85,5*54*0,86 mm o personalizzato	
Spessore	0,8 mm senza pellicola, 086 mm con pellicola, altri disponibili (0,9-1,0 mm sopra 1,00 mm)	
Stampa	Stampa offset come grafica fornita	
Frequenza	LF/HF/UHF 125Khz, 13,56Mhz, 860-915Mhz	
Chip	TK4100, EM4200	
Finitura superficiale	Lucido, opaco o satinato	
Material	PVC/PET/ABS/Trasparente	
	Su richiesta	
Chip disponibili	125Khz	TK4100, T5577
		EM4305, EM4200, ecc
	13,56 MHz	La maggior parte dei chip ISO14443A disponibili
	860~960Mhz	La maggior parte dei chip ISO18000-6C disponibili
Stampa	Stampa offset CMYK, stampa digitale, serigrafia, ecc	
Mestiere	Codice a barre, codice QR, numero di serie, codifica URL, ecc	

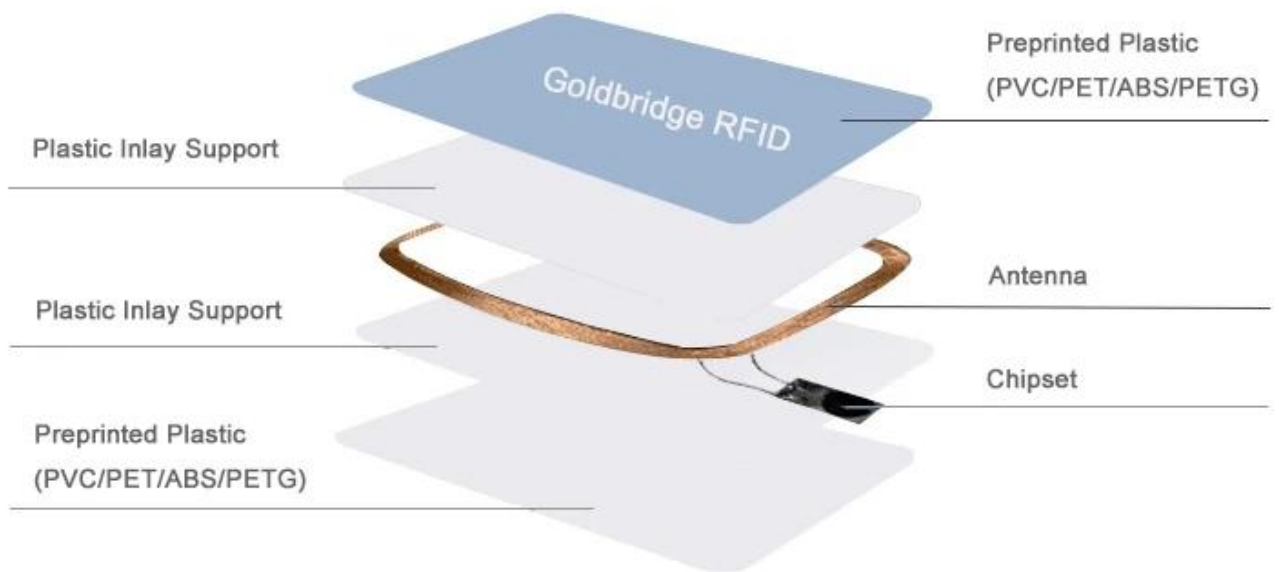
Opinioni sulla card	Banda magnetica: Loco 300oe/Hico 2750oe, 3500oe, 4000oe
	Numerazione: punto Jet/stampa Jet/incisione laser/rilievo
	Stampa codici a barre:13/ 39/ 128
	Pannello firma (colore grigio/colore bianco/trasparente)
	Goffratura
	Perforatore
Personalizzazione disponibile	Dimensioni, stampa, codice QR, stampa oro/argento, elementi numerici, codice a barre, banda magnetica, ecc
Applicazione	Controllo accessi, key card dell'hotel, carta fedeltà, carta prepagata, carta d'identità del personale, ecc.

## Product Display

### Standard Card Size



# RFID Card Structure



## Contactless RFID Card

Available with an exceptionally wide variety of chips



Available Product



[View more >>](#)

**Access control card**



[View more >>](#)

**Business card**



[View more >>](#)

**PVC ID card**



[View more >>](#)

**School ID card**



[View more >>](#)

**Membership card**

**Caratteristiche personalizzate:**

**Numerazione:** Getto d'inchiostro, Laser, Piatto, Goffratura

**Foto:** Adotta la stampante digitale HP Indigo, assicurati la qualità di stampa e nel frattempo stampa la cartolina con foto personalizzate. testo.

Stiamo realizzando tipi di carte RFID artigianali: carta di controllo degli accessi, chiave magnetica dell'hotel,

Biglietti da visita, carte d'identità in plastica PVC, carte d'identità scolastiche, tessere associative, ecc.□

**Cosa abbiamo:**

- Stampa laser/stampa serigrafica logo/stampa offset.
- Banda magnetica: 2750oe hico, 4000oe hico, 300oe loco.
- Foro di perforazione, argento/oro metallizzato, logo UV, pannello firma.
- Numerazione: numero termico, numero UV, numero punto getto, numero laser.

**Possiamo supportare di più:**

- Capacità di progettare diverse antenne RFID, con diversi protocolli RF e frequenze.
- Ricerca e progettazione di diversi incapsulamenti per ambienti speciali.
- Opzioni di codifica e crittografia dei dati.
- Il design del transponder si basa sulla corrispondenza con il lettore del cliente.
- Processo individuale.

Opzioni OEM/ODM: possiamo aprire un nuovo stampo per te, con il tuo logo inciso sull'etichetta corrente. Oppure produci una nuova etichetta completamente con il tuo design, per maggiori dettagli contatta l'ufficio vendite.



RFID Card	Available Chip
125KHZ Card	EM4200, EM4305, T5577, TK4100, HYS256
13.56MHZ Card	MF1 S50, MF1 S70, F08, T12048, ICODE SLI-S, ULTRALIGHT, ULTRALIGHT C
UHF Card	Alien H3
Dual Frequency Card	125KHZ+13.56MHZ 125KHZ+UHF 13.56MHZ+UHF

**Disponibile Mestiere**



Embossing No.



Epoxy Finish



Gold Stamping



Laser



Hologram



Brush



Punching Hole



QR Code



Signature Panel



Spraying code



UV coating



UV/Flat barcode







Embossed numbering



QR code



Inkjet numbering



Embossed numbering (Golden)



Embossed numbering (Silver)



Flat numbering(Black)



Engrave numbering(Golden)



Flat numbering(Siver)



Flat numbering (golden)

# Product Process



Binding



Coiling winding



Embedding



Offset printing



Digital printing



Lamination



Quality Checking



Packing



Warehouse



## RFID Application



Concert Wristband



Hotel Card Application



Access Control System



Business Card



Warehouse Management



Magnetic Stripe Card

### Applicazione RFID:

La tecnologia RFID (Radio Frequency Identification) offre semplicità per la logistica, l'identificazione, il monitoraggio delle risorse, la gestione dell'inventario,

Controllo accessi, Rilevazione presenze, Registro riunioni anche a pagamento, E-ticket ecc.,

con tessera PVC a basso costo.

## Packing & Delivery



### Packing

with or without polybag separate package

200pcs/ box, 180pcs/bag, 150pcs/bag

25boxes/carton, 16boxes/carton, 6boxes/carton or as required



FedEx

DHL



EMS

aramex  
delivery unlimited

sure we can

### Shipping

We have different shipping options available for your choice

International door to door Express

By Air(Faster and Cheaper for large order)

By Ship(Cheapest shipping way)

### Our Service

1, qualsiasi richiesta riceverà risposta entro 24 ore

2, produttore e fornitore professionale, benvenuto per visitare il nostro sito Web e la nostra fabbrica

**3, OEM/ODM disponibili**

4, alta qualità, design alla moda, prezzo ragionevole e competitivo, tempi di consegna rapidi

**5, servizio post-vendita:**

1) Tutti i prodotti saranno rigorosamente controllati internamente prima dell'imballaggio

2) Tutti i prodotti saranno ben imballati prima della spedizione

3) Tutti i nostri prodotti hanno una garanzia di 2-3 anni se il danno non è causato dall'uomo

**6, consegna più veloce:** Circa 1~5 giorni per l'ordine del campione, 7~30 giorni per l'ordine all'ingrosso

**7, pagamento:** Puoi pagare l'ordine tramite: T/T, Western Union, PayPal, Ali Trade Assurance

**8, spedizione:** Abbiamo una forte collaborazione con DHL, FEDEX, TNT, UPS, EMS, spedizioniere via SEA e via AIR, puoi anche scegliere il tuo spedizioniere.

## **Garanzia di qualità:**

**Il servizio di garanzia sarà onorato se il danno non è causato da esseri umani, ACM Goldbridge fornisce 2 anni di garanzia per i relativi prodotti.**

Al contrario, ACM Goldbridge addebiterà un costo aggiuntivo in caso di riparazione. Per ulteriori informazioni, consultare il nostro centro assistenza.

## **FAQ**

### **D: 1. Come posso effettuare un ordine?**

A: Elenca le tue esigenze via e-mail. Quindi ti invieremo l'offerta al più presto, dopo la conferma dell'ordine, organizzeremo la produzione al più presto.

### **D: 2. Che ne dici del pagamento e della spedizione?**

A: Garanzia commerciale e T/T, PayPal, Western Union.

I clienti possono scegliere via mare, aerea o espressa (DHL, FedEx, TNT UPS ecc.)

### **Q: 3. Come posso ottenere un campione per verificare la qualità?**

A: Potremmo fornirti un campione gratuito e il costo del trasporto a tuo carico.

### **D:4. Quanto tempo posso aspettarmi di ricevere i campioni?**

R: Dipende dalla quantità. Normalmente 3-7 giorni per 5000 pezzi e 7-15 giorni per 100.000 pezzi

### **D:5. I vostri prodotti possono essere personalizzati?**

A: Quasi tutti i tuoi prodotti sono personalizzati, inclusi materia, dimensioni, spessore e stampa. Gli ordini OEM sono altamente benvenuti.

### **Q:6. Sei una società commerciale o una fabbrica?**

Siamo uno dei maggiori produttori di carte RFID/tag NFC/keybod RFID/braccialetti RFID in Cina da oltre 20 anni.