

Scheda di blocco RFID è utilizzato per proteggere smart card HF a 13,56 MHz, quali carte di credito, carte bancarie, ecc., proteggendo le informazioni della carta dalla scansione illegale. Hai solo bisogno di mettere in 2 pezzi carta di blocco rfid nel tuo portafoglio, il il segnale wireless della carta di credito può essere efficacemente schermato, qualsiasi dispositivo non può rubare i dati della tua carta.



1.product

Scheda di blocco RFID

2.Function

Negli ultimi anni, con lo sviluppo della tecnologia NFC, quando la nostra carta di credito tocca accidentalmente il telefono cellulare, i nostri dati di consumo giornaliero verranno rivelati. La nostra carta di blocco RFID può essere una serratura sicura per il nostro portafoglio.

3.Features

PCB superiore

Vari portafogli e bagagli disponibili

Dimensione sottile

Non è necessario sostituire la batteria

4. Come usare

La carta di blocco RFID è facile da usare e da portare in giro. Inseriamo semplicemente tale carta nel portafoglio insieme alla nostra carta di credito.

5.Application

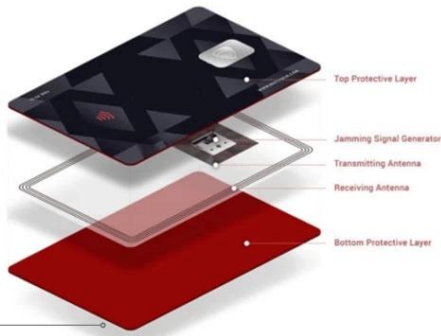
È possibile utilizzare tale scheda di blocco RFID per proteggere tutte le nostre smart card, tra

cui la Bank Card, la carta d'identità, l'effetto di schermatura sul campo (RFID).

Anti-Theft

Plastic PVC+RFID blocking chip

100% Protection Guarantee



No Batteries Required
No Charging Required
Works With All Credit & Debit Cards



Help you protect your privacy



A hacker may carry around a concealed digital reader, scanning your personal info.

Criminals will be able to use scanners to steal your information within 3M.



Available Product



Access control card



Hotel key card



Business card



PVC ID card



School ID card



Membership card



1 ° Qualsiasi richiesta sarà risposta entro 24 ore

2, produttore e fornitore professionali, benvenuto per visitare il nostro sito Web e la nostra fabbrica

3, OEM / ODM disponibili

4, alta qualità, fashion design, ragionevole & prezzo competitivo, tempi di consegna veloci

5, servizio post-vendita:

1) Tutti i prodotti saranno stati rigorosamente controllati in casa prima di essere imballati

2) Tutti i prodotti saranno ben imballati prima della spedizione

3) Tutti i nostri prodotti hanno 2-3 anni di garanzia se il danno non è causato da umani

6, consegna più veloce: Circa 1 ~ 5 giorni per ordine del campione, 7 ~ 30 giorni per ordine all'ingrosso

7, pagamento: Puoi pagare l'ordine tramite: T / T, Western Union, Paypal, Garanzia commerciale Ali

8, spedizione: Abbiamo una forte collaborazione con DHL, FEDEX, TNT, UPS, EMS,

Forwarder di SEA e By AIR, inoltre puoi scegliere il tuo spedizioniere.

Garanzia di qualità:

Il servizio di garanzia sarà onorato se il danno non è causato da umano, ACM Goldbridge fornisce 2 anni di garanzia per i relativi prodotti.

Al contrario, ACM Goldbridge addebiterà un extra in caso di riparazione.

Maggiori informazioni, si prega di consultare il nostro centro di assistenza.

FAQ

Q: 1. Come posso effettuare un ordine?

A: si prega di elencare il vostro requisito a noi tramite richiesta. Allora invieremo l'offerta a voi al più presto, dopo la conferma dell'ordine, organizzeremo la produzione al più presto.

Q: 2. che cosa circa il pagamento e la spedizione?

A: Garanzia commerciale e T / T, Paypal, Western Union.

I clienti possono scegliere via mare, aereo o espresso (DHL, FedEx, TNT UPS ecc.)

Q: 3. Come posso ottenere un campione per verificare la qualità?

A: Wecould fornire campione gratuito a voi, e il costo del trasporto pagato da voi.

D: 4. Per quanto tempo posso aspettare di trovare i campioni?

A: dipende dalla quantità. Normalmente 3-7 giorni per 5000 pezzi e 7-15 giorni per 100.000 pezzi

D: 5. I tuoi prodotti possono essere personalizzati?

A: Quasi tutti i tuoi prodotti sono personalizzati, tra cui la materia, le dimensioni, lo spessore e la stampa. Gli ordini OEM sono altamente benvenuti.

Q: 6. sei una società commerciale o fabbrica?

Siamo uno dei più grandi produttori di schede RFID / NFCtags / RFID keybod / braccialetto RFID in Cina più di 20 anni.