

Descrição dos Produtos

Sistema de cronometragem de maratona Impinj R2000 chip uhf rfid



Descrição dos Produtos

For timing system, mainly have three solution as below:

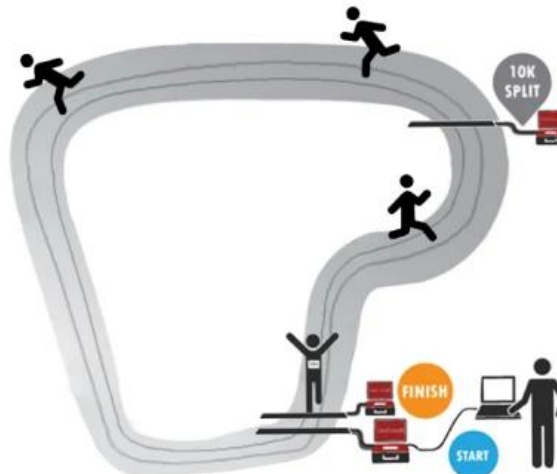
• Solution 1:

Start line and finish line at the same point, runner just run around the circular road for many times.



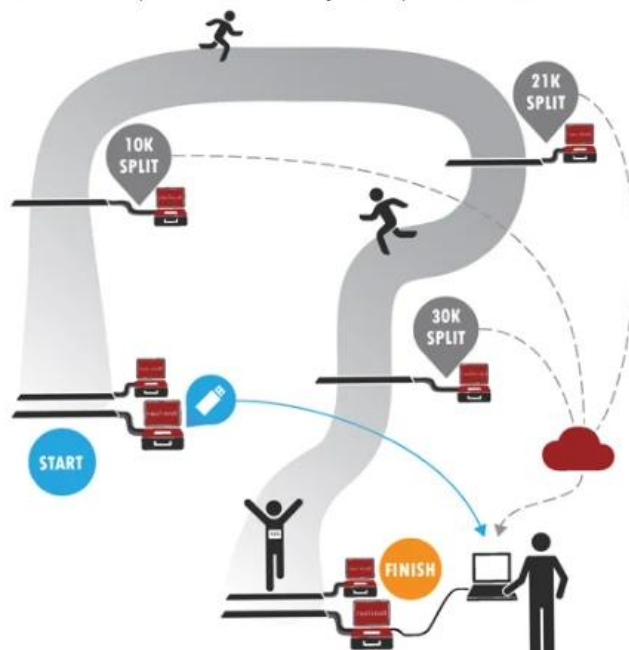
• Solution 2:

Start line and finish line at the same point, but there is one check point in the middle of the running road, runner also run around the circular road.



• Solution 3:

Start line and finish line at different point, there are many check points in the middle of the running road.



System description for different solution:

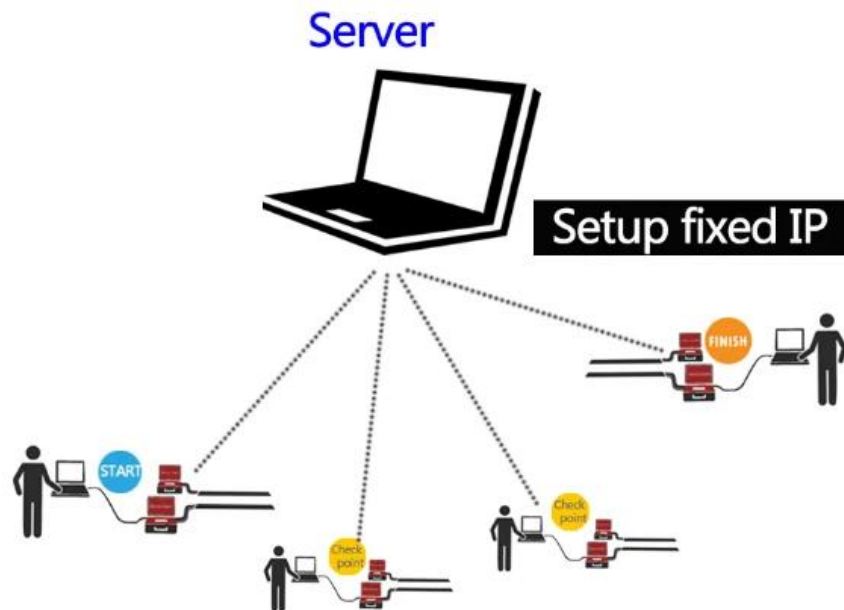
- Solution one:

Just need use one computer connect with reader at the start/finish line, install system on the computer, when reader detect tag, tag information can transfer to system directly.

- Solution two and three:

Can put the server in your company, set one fixed IP or same domain name, install many computer at different point (start /finish line, check point), install client server in the computer, after reader detect the tag, the information can transfer to head server, also can set tag information synchronization every 5s or 10s, then can check the runner information at different point.

We can provide those system



Follow are relative products can use for running race timing system:

Use our UHF RFID R2000 fixed reader connect with UHF floor mat antenna, install at start/finish line, check point, let runner fixed the sports tag on bib number or shoes, when runner pass the line, tag can be detected, then transfer to system, can use UHF desktop reader/writer to program runner information into tags.

Follow are related products specification:



UHF RFID R2000 fixed reader with four antenna ports

Frequency:UHF(865~868MHz/902~928MHz)

Protocol:ISO18000-6C(EPC GEN2)

Interface:RS232/RS485/RJ45

Antenna Port:4 antenna ports

With Impinj R2000 engine

Size:310*210*41mm



UHF RFID USB desktop reader/writer

Frequency:UHF(865~868MHz/902~928MHz)

Protocol:ISO18000-6C(EPC GEN2)

Work mode: read and write

Interface: USB



UHF floor mat antenna

Frequency;UHF(860~868MHz/902~928MHz)

Gain(dBi):6

Polarization: Vertical

Size:1100*550*30mm

Material: rubber



UHF 9dbi panel antenna

Frequency:902-928MHz,865~868MHz

Gain(dbi):9

Polarization:circular

Connector:N-female

Size:257*257*25mm



UHF PVC sports tag

Frequency:UHF

Chip type:UHF Alien H3

Material: Foam

Size:103*30*5mm

Stick on bib number



UHF foam sports tag

Frequency:UHF

Chip type:UHF Alien H3

Material: Foam

Size:103*30*5mm

Stick on bib number



UHF ABS ankle tag

Frequency:UHF

Chip type:UHF Alien H3

Size:55*45*12mm

Material:ABS

Wear on ankle

Inscrição

SCENE APPLICATION



RFID Unmanned Supermarket Management

This application block features a central image of a supermarket aisle with produce. To the left, there are four small inset images: a yellow RFID tag, a black square tag, a roll of white tape, and a light blue square tag.



RFID Vehicle Tracking Management

This application block features a central image of a car at a toll booth. To the right, there are four small inset images: two white rectangular tags, a black square tag with a white logo, and a roll of white tape.



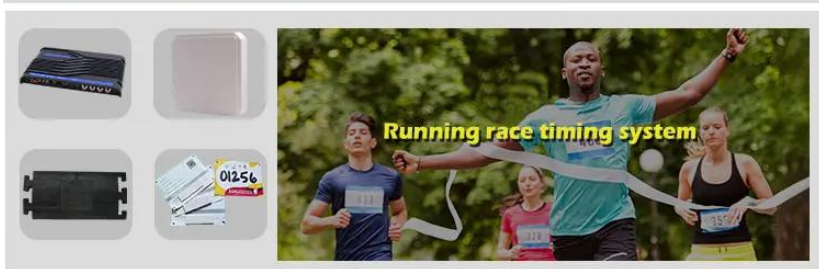
Trash Can management system

This application block features a central image of a yellow autonomous refuse truck. To the left, there are four small inset images: a white rectangular tag, a white square tag, a white rectangular tag, and a green and black rectangular tag.



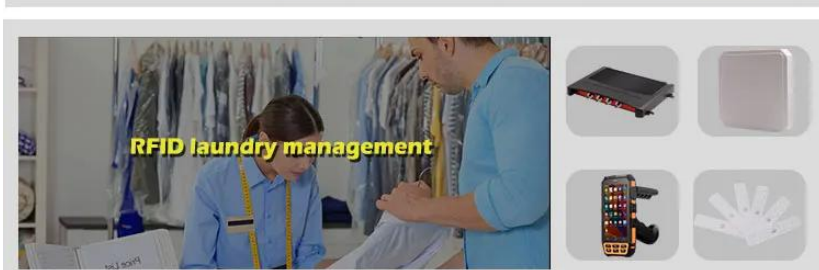
RFID books management

This application block features a central image of a library. To the right, there are four small inset images: a black square tag, a smartphone with an RFID reader, a white rectangular tag, and a white cylindrical tag.



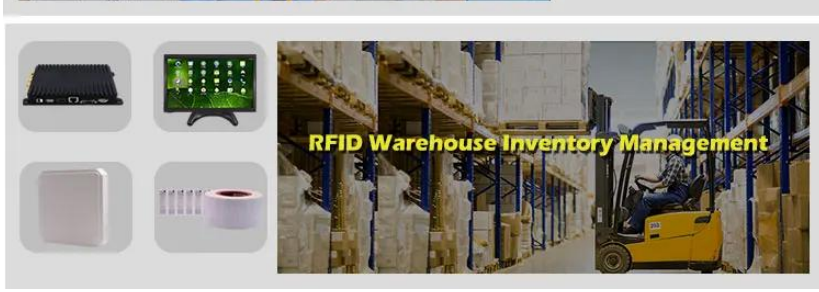
Running race timing system

This application block features a central image of runners at a race. To the left, there are four small inset images: a blue and black tag, a white square tag, a black rectangular tag, and a white tag with the number 01256.



RFID laundry management

This application block features a central image of a laundry worker. To the right, there are four small inset images: a black rectangular tag, a white square tag, a smartphone with an RFID reader, and a white tag with a handprint.



RFID Warehouse Inventory Management

This application block features a central image of a warehouse with a forklift. To the left, there are four small inset images: a black keyboard, a computer monitor displaying a grid, a white square tag, and a roll of white tape.

Embalagem e entrega



Forma de Envio

Somos um dos principais exportadores de produtos RFID na China desde 2000 anos. Com uma rica experiência em comércio internacional, conhecemos o transporte marítimo internacional muito bem, sabemos qual expresso ou linha aérea / marítima é barata e segura para o seu país. Nós podemos fornecer vários certificados para você limpar seu costume, como CO, FTA, Form F, Form E ... Ect. Iremos fornecer a nossa sugestão profissional para o seu envio. EXW, FOB, FCT, CIF, CFR ... termos de comércio estão ok para nós. Podemos ser seu parceiro confiável para produtos e remessa.

Nosso serviço

- 1, Todas as perguntas serão respondidas dentro de 24 horas
- 2, fabricante e fornecedor profissional, boa vinda para visitar nosso site e nossa fábrica
- 3, OEM / ODM acessível
- 4, Alta qualidade, fashion desing, preço razoável e competitivo, prazo de entrega rápido
- 5, Pós-venda Serviço :
 - 1), todos os produtos terão a qualidade rigorosamente verificada em casa antes de embalar
 - 2), Todos os produtos serão bem embalados antes do envio
 - 3), todos os nossos produtos têm Garantia de 2 a 3 anos se o dano não for causado por humanos

6, Entrega mais rápida: Cerca de 1 ~ 5 dias para pedido de amostra, 7 ~ 30 dias para pedido em massa

7, Pagamento: Você pode pagar o pedido via: T / T, Western Union, Paypal

Perguntas frequentes

Q: 1. Como posso fazer um pedido?

R: Liste seus requisitos para nós por e-mail. Em seguida, enviaremos a oferta para você o mais rápido possível, após a confirmação do pedido, organizaremos a produção o mais rápido possível.

Q: 2. E quanto ao pagamento e envio?

A: T / T, Paypal, Western Union.

Os clientes podem escolher por via marítima, aérea ou expressa (DHL, FedEx, TNT UPS etc.)

Q: 3. Como posso obter uma amostra para verificar a sua qualidade?

A: Nós poderíamos fornecer amostra grátis para você, e o custo do frete pago por você.

Q: 4. Quanto tempo posso esperar para obter as amostras?

R: Depende da quantidade. Normalmente 3-7 dias para 5000pcs e 7-15 dias para 100.000pcs

Q: 5. Seus produtos podem ser personalizados?

R: Quase todos os seus produtos são personalizados, incluindo a matéria, tamanho, espessura e impressão. Pedidos de OEM são muito bem-vindos.

Q: 6. você é uma empresa comercial ou fábrica?

Somos um dos maiores fabricantes de cartões RFID / etiquetas NFC / keybod RFID / pulseira RFID, leitor rfid e produtos de controle de acesso na China há mais de 20 anos