

## Описание продукции

Impinj R2000 chip uhf rfid marathon система хронометража

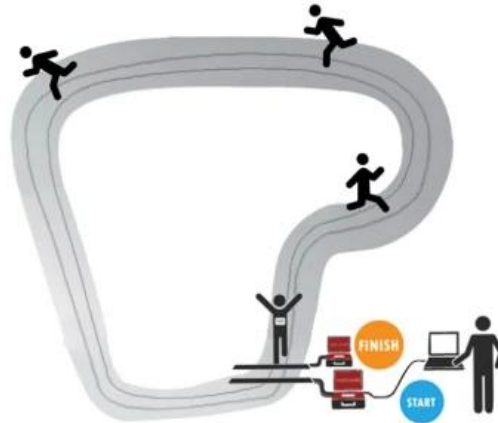


## Описание продукции

**For timing system, mainly have three solution as below:**

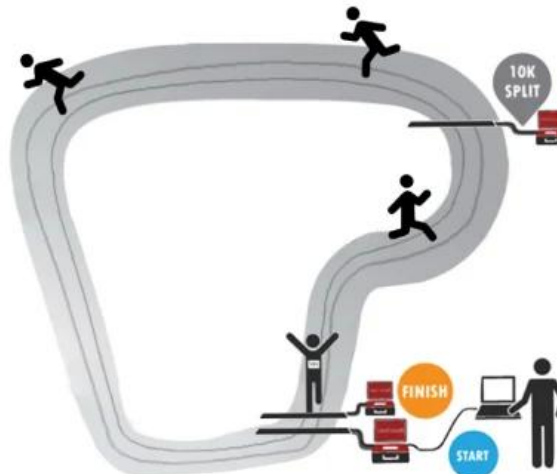
• Solution 1:

Start line and finish line at the same point, runner just run around the circular road for many times.



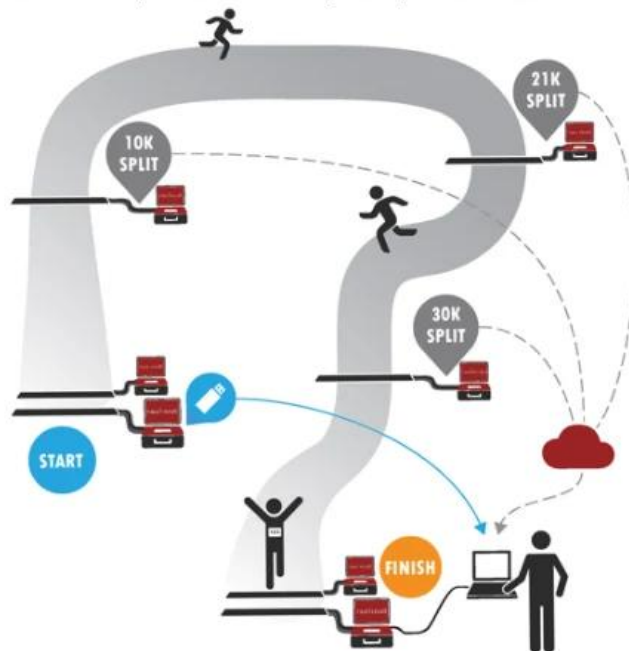
• Solution 2:

Start line and finish line at the same point, but there is one check point in the middle of the running road, runner also run around the circular road.



• Solution 3:

Start line and finish line at different point, there are many check points in the middle of the running road.



## System description for different solution:

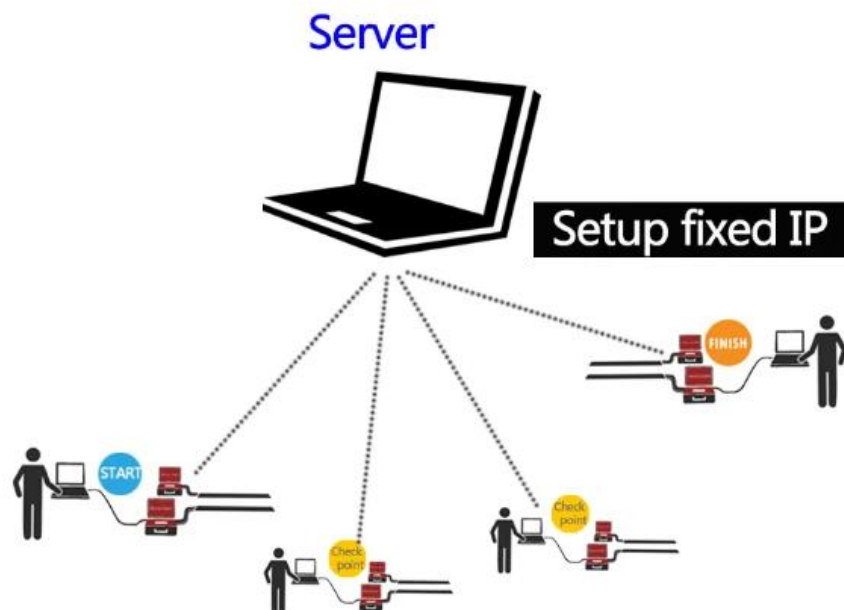
- Solution one:

Just need use one computer connect with reader at the start/finish line, install system on the computer, when reader detect tag, tag information can transfer to system directly.

- Solution two and three:

Can put the server in your company, set one fixed IP or same domain name, install many computer at different point (start /finish line, check point), install client server in the computer, after reader detect the tag, the information can transfer to head server, also can set tag information synchronization every 5s or 10s, then can check the runner information at different point.

## We can provide those system



## Follow are relative products can use for running race timing system:

Use our UHF RFID R2000 fixed reader connect with UHF floor mat antenna, install at start/finish line, check point, let runner fixed the sports tag on bib number or shoes, when runner pass the line, tag can be detected, then transfer to system, can use UHF desktop reader/writer to program runner information into tags.

## Follow are related products specification:



### UHF RFID R2000 fixed reader with four antenna ports

Frequency:UHF(865~868MHz/902~928MHz )

Protocol:ISO18000-6C(EPC GEN2)

Interface:RS232/RS485/RJ45

Antenna Port:4 antenna ports

With Impinj R2000 engine

Size:310\*210\*41mm



#### UHF RFID USB desktop reader/writer

Frequency:UHF(865~868MHz/902~928MHz )

Protocol:ISO18000-6C(EPC GEN2)

Work mode: read and write

Interface: USB



#### UHF floor mat antenna

Frequency;UHF(860~868MHz/902~928MHz)

Gain(dBi):6

Polarization: Vertical

Size:1100\*550\*30mm

Material: rubber



#### UHF 9dbi panel antenna

Frequency:902-928MHz,865~868MHz

Gain(dbi):9

Polarization:circular

Connector:N-female

Size:257\*257\*25mm



#### UHF PVC sports tag

Frequency:UHF

Chip type:UHF Alien H3

Material: Foam

Size:103\*30\*5mm

Stick on bib number



### UHF foam sports tag

Frequency:UHF

Chip type:UHF Alien H3

Material: Foam

Size:103\*30\*5mm

Stick on bib number



### UHF ABS ankle tag

Frequency:UHF

Chip type:UHF Alien H3

Size:55\*45\*12mm

Material:ABS

Wear on ankle

заявка

# SCENE APPLICATION



**RFID Unmanned Supermarket Management**

This application block features a central image of a supermarket aisle with produce. To the left, there are four small icons: a yellow RFID tag, a black square, a roll of white tape, and a light blue square. The text 'RFID Unmanned Supermarket Management' is overlaid on the central image.



**RFID Vehicle Tracking Management**

This application block features a central image of a car at a toll booth. To the right, there are four small icons: two white rectangular devices, a black square with a white logo, and a roll of white tape. The text 'RFID Vehicle Tracking Management' is overlaid on the central image.



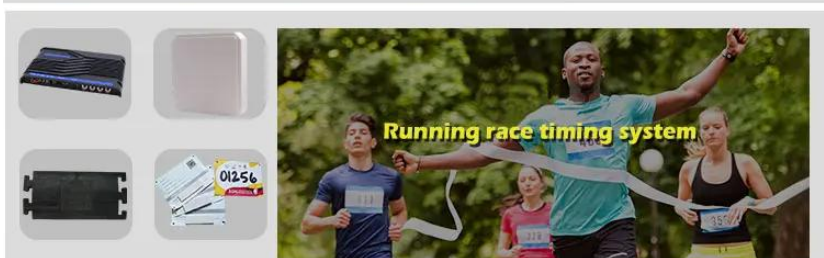
**Trash Can management system**

This application block features a central image of a yellow autonomous refuse truck. To the left, there are four small icons: a white rectangular device, a white square, a white rectangular device, and a green rectangular device. The text 'Trash Can management system' is overlaid on the central image.



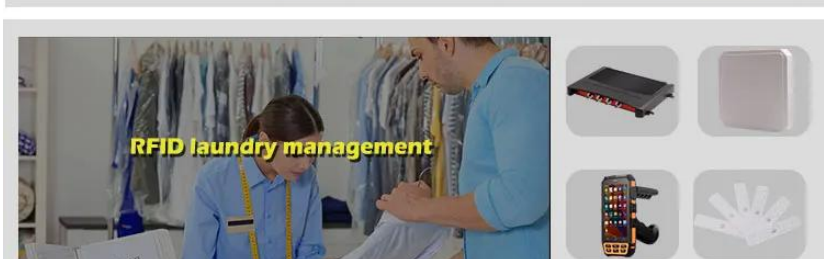
**RFID books management**

This application block features a central image of a library. To the right, there are four small icons: a black square, a smartphone with an antenna, a white rectangular device, and a white cylindrical device. The text 'RFID books management' is overlaid on the central image.



**Running race timing system**

This application block features a central image of runners at a race. To the left, there are four small icons: a blue and black tag, a white square, a black rectangular device, and a white tag with the number '01256'. The text 'Running race timing system' is overlaid on the central image.



**RFID laundry management**

This application block features a central image of a laundry worker. To the right, there are four small icons: a black rectangular device, a white square, a smartphone with an antenna, and a white fan-shaped device. The text 'RFID laundry management' is overlaid on the central image.



**RFID Warehouse Inventory Management**

This application block features a central image of a warehouse with a forklift. To the left, there are four small icons: a black keyboard, a monitor displaying a grid, a white square, and a roll of white tape. The text 'RFID Warehouse Inventory Management' is overlaid on the central image.

## Упаковка и доставка



### Способ доставки

Мы являемся одним из ведущих экспортеров продуктов RFID в Китае с 2000 лет. Обладая богатым опытом международной торговли, мы очень хорошо знаем международную доставку, мы знаем, какая экспресс или воздушная / морская линия является дешевой и безопасной для вашей страны. Мы можем предоставить вам различные сертификаты, чтобы очистить ваш заказ, например, CO, FTA, Form F, Form E ... Ect. Мы предоставим вам профессиональные рекомендации по доставке. EXW, FOB, FCT, CIF, CFR ... торговые условия подходят для нас. Мы можем быть вашим надежным партнером по продукции и доставке.

## Наш сервис

- 1, любые запросы будут даны ответы в течение 24 часа
- 2, профессиональный производитель и поставщик, приглашаем вас посетить наш сайт и наш завод
- 3, OEM / ODM Имеется в наличии
- 4, Высокое качество, модный дизайн, разумная и конкурентоспособная цена, быстрое время выполнения заказа
- 5, После продажи Обслуживание :

- 1), все продукты будут строго проверены на качество перед упаковкой
- 2) Все товары будут хорошо упакованы перед отправкой
- 3), все наши продукты имеют Гарантия 2-3 года если ущерб причинен не человеком
- 6, Более быстрая доставка: Примерно 1 ~ 5 дней для заказа образца, 7 ~ 30 дней для оптового заказа
7. Оплата: Вы можете оплатить заказ через: Т / Т, западное соединение, ПайПал

## часто задаваемые вопросы

Q: 1. Как я могу разместить заказ?

A: Пожалуйста, укажите нам свои требования по электронной почте. Тогда мы отправим вам предложение в кратчайшие сроки, после подтверждения заказа мы организуем производство как можно скорее.

Q: 2. как насчет оплаты и доставки?

A: Т / Т, Paypal, Western Union.

Клиенты могут выбрать морской, воздушный или экспресс (DHL, FedEx, TNT UPS и т. Д.)

Q: 3. Как я могу получить образец для проверки вашего качества?

A: Мы могли бы предоставить вам бесплатный образец и оплатить стоимость перевозки.

Вопрос: 4. Как долго я могу ожидать получения образцов?

A: Это зависит от количества. Обычно 3-7 дней для 5000 ПК и 7-15 дней для 100000 ПК

Вопрос: 5. Можно ли настроить ваши продукты?

A: Почти все ваши продукты изготавливаются по индивидуальному заказу, включая материал, размер, толщину и печать. Заказы OEM приветствуются.

Q: 6. вы торговая компания или завод?

Мы являемся одним из крупнейших производителей RFID-карт / NFC-меток / RFID-клавиатуры / RFID-браслетов, считывателей RFID и продуктов контроля доступа в Китае более 20 лет.