



**Водонепроницаемый на открытом воздухе  
установленный на поверхности магнитный  
замок с удерживающей силой 500 кг / 1000  
фунтов**

Магнитный замок с удерживающей силой 1000 фунтов (500 кг) для одинарной двери

О  
П  
П  
И  
И  
Р  
С  
А  
А  
М  
Н  
Е  
И  
Т  
Е  
Р  
П  
Р  
О  
Б  
А  
Д  
И  
М  
У  
Е  
К  
Т  
У  
Р  
А  
2  
6  
В  
Ь  
Х  
И  
В  
И  
Б  
Л  
О  
К  
А  
М  
)

1  
И  
Л  
я  
џ  
9  
И  
а  
б  
W  
м  
а  
т  
И  
р  
м  
м  
)  
У  
д  
е  
р  
ж  
ж  
Г  
и  
в  
Г  
а  
Ф  
Ю  
у  
щ  
Н  
а  
т  
я  
О  
с  
в  
и  
Л  
а  
:  
Д  
в  
о  
й  
н  
о  
е  
н  
а  
п  
р  
я  
ж  
д  
н  
и  
е  
н  
а  
д  
л  
џ  
а  
ж  
н  
н  
и  
е  
о  
я  
н  
н  
о  
г  
о  
т  
о  
к  
а

Д  
е  
р  
е  
в  
я  
н  
н  
а  
я  
д  
в  
е  
р  
ь  
,  
С  
т  
е  
к  
л  
я  
н  
н  
а  
я  
д  
в  
е  
р  
ь  
,  
П  
р  
о  
т  
и  
в  
о  
п  
о  
ж  
а  
р  
н  
а  
я  
д  
в  
е  
р  
ь

О  
д  
и  
н  
о  
ч  
н  
ы  
й  
С  
с  
т  
и  
н  
а  
т  
а  
у  
д  
с  
р  
б  
н  
д  
и  
о  
и  
к  
в  
а  
н  
т  
х  
о  
о  
/  
д  
:с  
/с  
о  
м  
/  
+  
/  
-

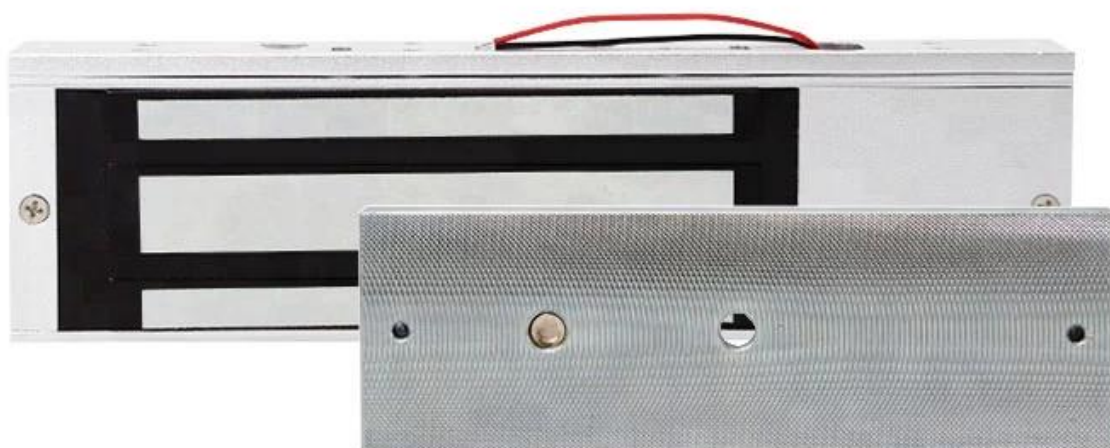
О  
т  
к  
а  
з  
о  
у  
с  
т  
о  
й  
ч  
и  
в  
ы  
й  
,  
т  
а  
й  
м  
е  
р  
з  
а  
д  
е  
р  
ж  
к  
и  
,  
с  
и  
г  
н  
а  
л  
л  
Ж  
б  
р  
а  
к  
ш  
ё  
й  
и  
в  
я  
н  
к  
а  
д  
в  
о  
й  
н  
о  
е  
н  
а  
п  
р  
я  
ж  
е  
н  
и  
е  
1  
2  
В  
/  
2  
4  
В  
п  
о  
с  
т  
о  
я  
н  
н  
о  
г  
о  
т  
о  
к  
а

К  
р  
а  
с  
н  
ы  
й  
п  
о  
к  
а  
з  
ы  
в  
а  
е  
т  
,  
ч  
т  
о  
р  
а  
з  
б  
л  
о  
к  
И  
Р  
И  
Ф  
А  
В  
И  
Я  
Е  
М  
Ы  
Е  
н  
ы  
й  
п  
о  
к  
а  
з  
ы  
в  
а  
е  
т  
,  
ч  
т  
о  
з  
а  
б  
л  
о  
к  
и  
р  
о  
в  
а  
н  
М  
Б  
С  
К  
В  
:  
С  
е  
р  
т  
Ф  
И  
М  
А  
ц  
и  
я  
:









## Продукт Advanatge

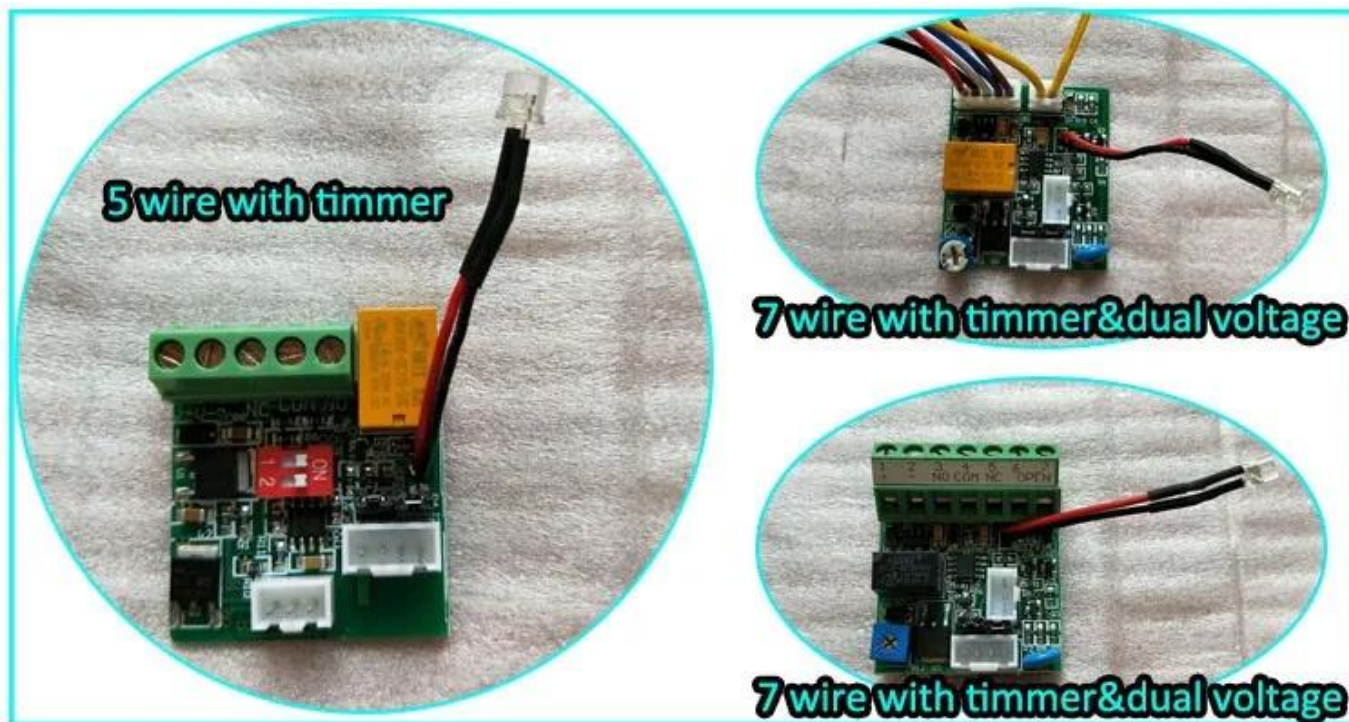
- Испытание на коллинеарную нагрузку 500 кг, 1000 фунтов.
- Двойное напряжение 12 или 24 В постоянного тока (опция).
- По завершении стандартное напряжение составляет 12 В постоянного тока.
- MOV обеспечивает защиту от обратного тока.
- Подходит для деревянных дверей, стеклянных дверей, металлических дверей, противопожарных дверей.
- Светодиодный индикатор показывает состояние двери.
- Датчик состояния блока (NO / NC / COM)
- Датчик состояния двери (NO / NC / COM)
- Предназначен против остаточного магнетизма.
- Высокопрочный материал, корпус из анодированного алюминия.

- Дизайн без механических поломок.
- Увеличьте удерживающую силу, корпус с двойной изоляцией.
- CE сертифицирован Европейским Союзом, MA сертифицирован Управлением общественной безопасности Китая

Подробные изображения, OEM / ODM доступны



Наш замок со светодиодной подсветкой, чтобы показать рабочую статую, свет зеленый при блокировке, красный при разблокировке . Светящуюся статую можно изменить. АСМ-Y500 имеет сигнальный выход. Печатную плату можно настроить. Мы можем сделать замок с двойным напряжением 12В и 24В и с 7-проводным подключением. На следующем фото изображена дополнительная печатная плата. Если вы хотите настроить замок, сообщите нам свой запрос, мы отправим вам подробное предложение после того, как узнаем все ваши потребности.



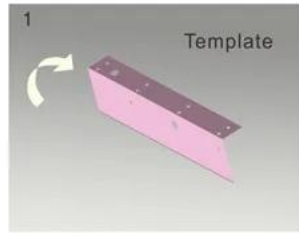
## Гарантия качества

- Гарантийное обслуживание будет соблюдаться, если повреждение не вызвано людьми, ACM Goldbridge предоставляет 2-летнюю гарантию на сопутствующие товары.
- Напротив, ACM Goldbridge потребует доп в случае ремонта.
- Более подробную информацию можно получить в нашем сервисном центре.

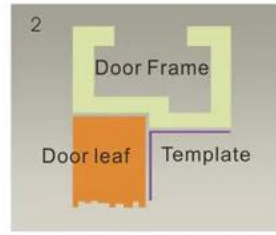
## Схема установки

# STANDARD INSTALLATION STEPS

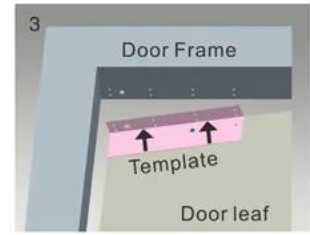
Professional guidance, Rest assured



1 Fold the plate to 90° .



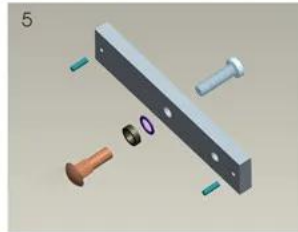
2 Close the door first, then place the upper side of template on door frame, while adjust the left side next to the door leaf.



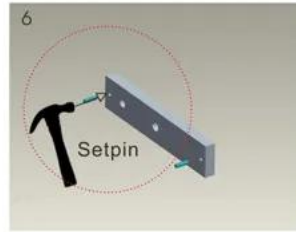
3 Mark screw positions of armature plate and magnetic lock on door leaf and door frame respectively.



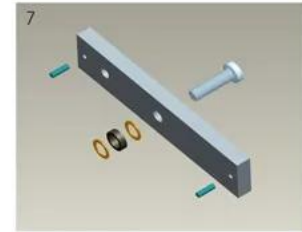
4 Drill holes based on the marked positions.



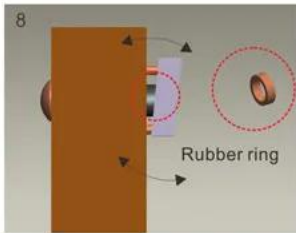
5 Make a combination based on the picture.



6 Strike the pin into the armature plate slightly (to avoid movement).



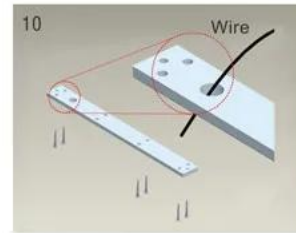
7 Make a combination based on the picture (add washer accordingly). The rubber ring must be added.



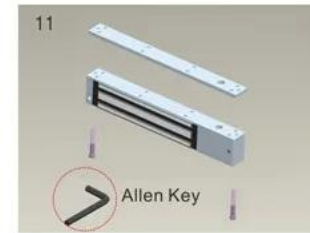
8 Place the rubber ring between armature plate and door leaf.



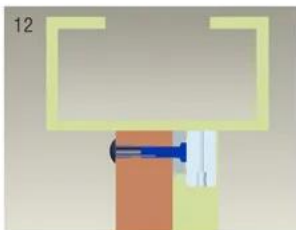
9 Use Allen key to remove the mounting plate from lock body.



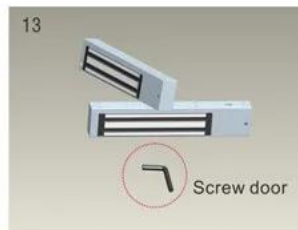
10 Fix the mounting plate on the door frame according to the holes drilled earlier.



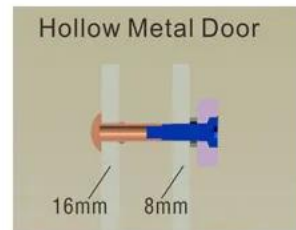
11 Use Allen key to screw the lock body on the mounting plate.



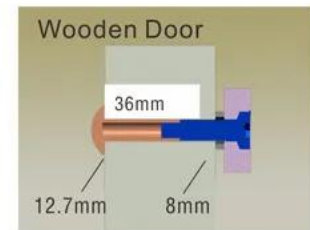
12 Close the door to test holding force. The angle between armature plate and magnetic lock can be adjusted by adding or reducing washers.



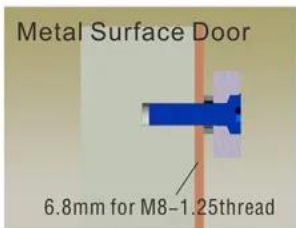
13 After all the appropriate procedures, the holding force can be maximized. Finally, fix the tamper screw.



Hollow Metal Door  
Drill a hole  
Inside: Diameter is 8mm  
Outside: Diameter is 16mm



Wooden Door  
Drill a hole  
Inside: Diameter is 8mm  
Outside: Diameter is 12.7mm



Metal Surface Door  
6.8mm for M8-1.25thread  
Inside: Drill a hole diameter is 8mm folding the plastic straight pin

## Notice:

Thickness of Door Leaf:

350LBS: 44mm

600LBS: 50mm

800LBS: 48mm

1200LBS: 46mm

## Упаковка и доставка

### Способ доставки

У нас тесное сотрудничество с DHL, FEDEX, TNT, UPS, EMS, экспедитором по морю и по воздуху.  
Вы также можете выбрать своего экспедитора.

### Упаковка

Упаковка с магнитным замком: 1 шт. В коробке, 6 шт. В коробке,

Размер коробки: 35 \* 30 \* 20 см, вес брутто: 24 кг. 50 коробок на поддоне



## Наш сервис

- 1, все запросы будут даны ответы в течение 24 часов
- 2, профессиональный производитель и поставщик, приглашаем вас посетить наш веб-сайт и завод
- 3, OEM / ODM доступны
- 4, высокое качество, модный дизайн, разумная и конкурентоспособная цена, быстрое время доставки
- 5, послепродажное обслуживание:
  - 1), все продукты будут строго проверены в доме перед упаковкой
  - 2) Все товары будут хорошо упакованы перед отправкой
  - 3) Все наши продукты имеют гарантию 2-3 года, если повреждение не вызвано человеком
- 6, более быстрая доставка : Около 1 ~ 5 дней для заказа образца, 7 ~ 30 дней для оптового заказа
- 7, оплата: Оплатить заказ можно через: T / T, Western Union, Paypal.
- 8, Доставка: У нас тесное сотрудничество с DHL, FEDEX, TNT, UPS, EMS, экспедитором по морю и по воздуху, вы также можете выбрать своего собственного экспедитора.

## Часто задаваемые вопросы

### **Q: 1. Как я могу разместить заказ?**

О: Пожалуйста, укажите свои потребности по электронной почте. Тогда мы отправим вам предложение в кратчайшие сроки, после подтверждения вашего заказа мы организуем производство в кратчайшие сроки.

### **Q: 2. Что насчет оплаты и доставки?**

А: Торговое обеспечение и T / T, Paypal, Western Union.

Клиенты могут выбрать морским, воздушным или экспресс-доставкой (DHL, FedEx, TNT UPS и т. Д.)

### **В: 3. Как получить образец для проверки качества?**

А: Мы можем предоставить вам бесплатный образец и стоимость перевозки, оплаченную вами.

### **В: 4. Как долго я могу получить образцы?**

А: Это зависит от количества. Обычно 3-7 дней для 5000 штук и 7-15 дней для 100000 штук

### **Q: 5. Можно ли настроить вашу продукцию?**

О: Почти все ваши продукты изготавливаются по индивидуальному заказу, включая материал, размер, толщину и печать. Заказы OEM приветствуются.

### **Q: 6. Вы торговая компания или фабрика?**

Мы являемся одним из крупнейших производителей RFID-карт / NFC-меток / RFID-ключей / RFID-браслетов, считывателей RFID и продуктов контроля доступа в Китае уже более 20 лет.