

## 100Lbs 60kg Küçük Elektromanyetik Kilit, Erişim Kontrolü için 12V Elektrikli Manyetik Kapı Kilitleri Tek Kapı, 12V Elektrikli Manyetik Elektromanyetik Kilit

**Model No: ACM-Y60**

### Elektromanyetik Kilit nedir?

Elektromanyetik kilitler, içlerinden bir elektrik akımı geçtiğinde mıknatıslanan bir armatür ve bir bobin tertibatından oluşur. Bu manyetik alan kapıyı korur ve kapılar kilitlendiğinde ve açıldığında elektronik olarak kontrol eder.

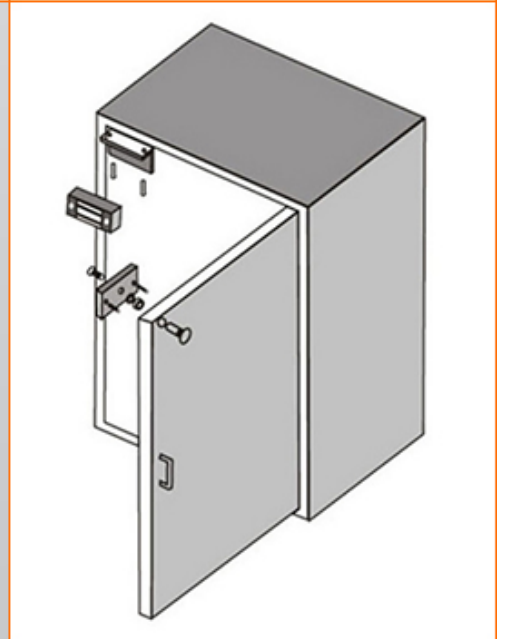
Elektromanyetik kilitler tasarım gereği arıza korumalıdır.

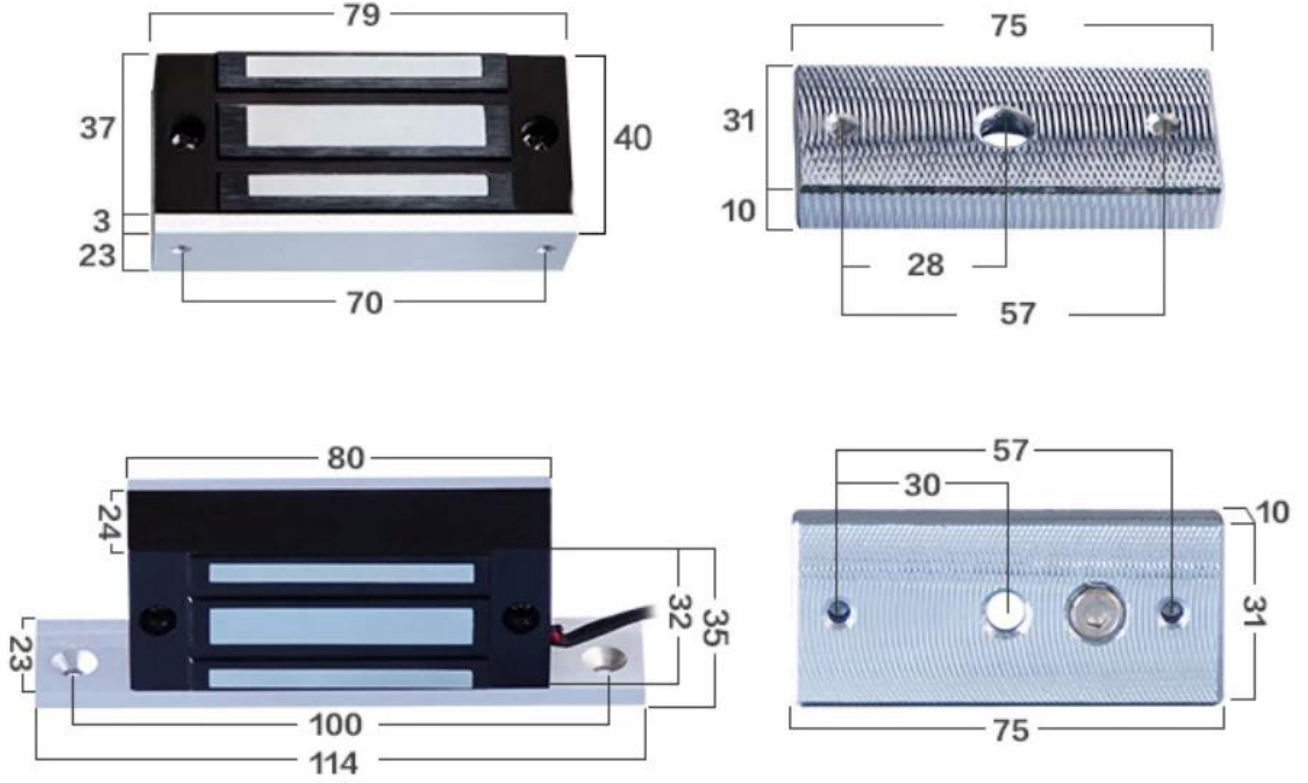
Öge	Parametre
Kilit boyutu	79Lx40Wx23H (mm)
Armatür plakası	75Lx31Wx10H (mm)
Tutma gücü	60kg (100Lbs)
Voltaj	DC 12V
Mevcut çizim	12V / 160mA
İçin uygun	Dosya Dolabı, Teşhir Dolabı
Çalışma sıcaklığı	≤20 ° C
Yüzey sıcaklığı	-10 °C ~ 55 °C (14 ° F ~ 131 ° F)
Uygun nem	% 0 ~ 90 (yoğuşmasız)
Kabuk için bitirir	Eloksallı alüminyum yüzey dokusu işleme
Manyetik yüzeyler	Çinko
Armatür için yüzeyler	Çinko
Ağırlık	0,6 kg
Standart paketleme	60 adet



complete package include

Installation





## 100LBs 60kg 12V Küçük Elektromanyetik Kilit

Model numarası.	Boyut	Miktar / Karton	Brüt ağırlık	Karton boyutu
ACM-Y60 12V	79x40x23 mm	50 parça	26,8 kg	56x24x22cm
ACM-Y60 24V			26,8 kg	

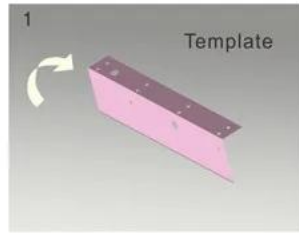
## Kalite Garantisi

- Hasar insan kaynaklı değilse Garanti Hizmeti onurlandırılacaktır, ACM Goldbridge ilgili ürünler için 2 yıl garanti vermektedir.
- Aksine, onarım durumunda ACM Goldbridge ekstra ücret alacaktır.
- Daha fazla bilgi için lütfen servis merkezimize göz atın.

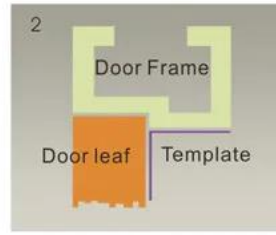
## Kurulum Şeması

# STANDARD INSTALLATION STEPS

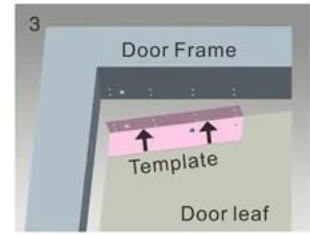
Professional guidance, Rest assured



1 Fold the plate to 90° .



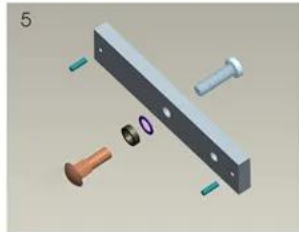
2 Close the door first, then place the upper side of template on door frame, while adjust the left side next to the door leaf.



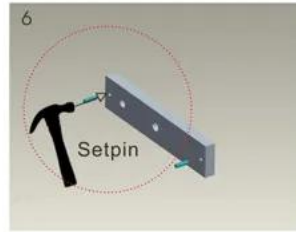
3 Mark screw positions of armature plate and magnetic lock on door leaf and door frame respectively.



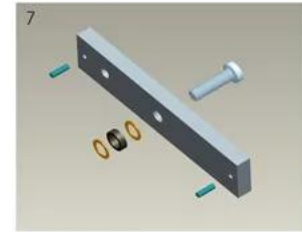
4 Drill holes based on the marked positions.



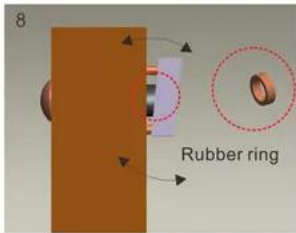
5 Make a combination based on the picture.



6 Strike the pin into the armature plate slightly (to avoid movement).



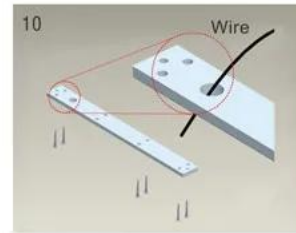
7 Make a combination based on the picture (add washer accordingly). The rubber ring must be added.



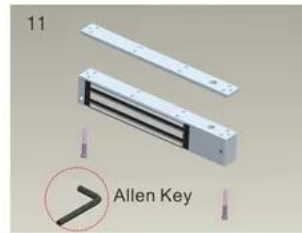
8 Place the rubber ring between armature plate and door leaf.



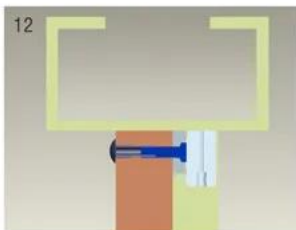
9 Use Allen key to remove the mounting plate from lock body.



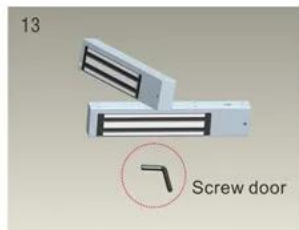
10 Fix the mounting plate on the door frame according to the holes drilled earlier.



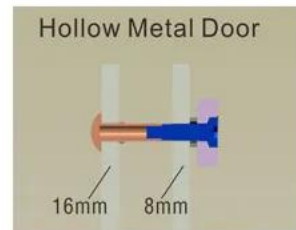
11 Use Allen key to screw the lock body on the mounting plate.



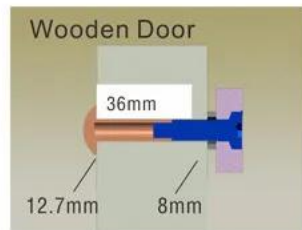
12 Close the door to test holding force. The angle between armature plate and magnetic lock can be adjusted by adding or reducing washers.



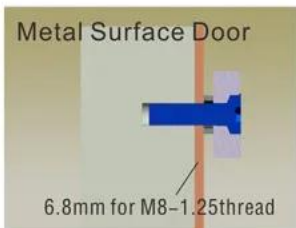
13 After all the appropriate procedures, the holding force can be maximized. Finally, fix the tamper screw.



Hollow Metal Door  
Drill a hole  
Inside: Diameter is 8mm  
Outside: Diameter is 16mm



Wooden Door  
Drill a hole  
Inside: Diameter is 8mm  
Outside: Diameter is 12.7mm



Metal Surface Door  
6.8mm for M8-1.25thread  
Inside: Drill a hole diameter is 8mm folding the plastic straight pin

## Notice:

Thickness of Door Leaf:

350LBS: 44mm

600LBS: 50mm

800LBS: 48mm

1200LBS: 46mm

## Paketleme ve Teslimat

### Nakliye yolu

DHL, FEDEX, TNT, UPS, EMS, SEA ve AIR ile Forwarder ile güçlü bir işbirliğimiz var. Ayrıca kendi nakliye ileticinizi de seçebilirsiniz.

### Ambalajlama

Manyetik Kilit ambalajı: Kutu başına 1 birim, karton başına 5 adet,  
Karton boyutu: 35 \* 30 \* 16cm, Brüt Ağırlık: 25kg.



## You may need



### **ACM-Y280N**

Arka plaka manyetik kilidi (280kgs / 600lbs) Uygun: Ahşap Kapı, Cam Kapı, Metal Kapı, Yangın | Proof Kapı

### **ACM-Y180**

Yüzeye monte (180kg / 300lbs)  
manyetik kilit 2Bolts Arızalı  
Güvenli.Uygun: Ahşap Kapı, Cam Kapı,  
Metal Kapı, Yangına Dayanıklı Kapı.

## ACM-Y280

280kg (600lbs) Tek Kapılı Manyetik Kilit Uygun: Ahşap Kapı, Cam Kapı, Metal Kapı, Yangına Dayanıklı Kapı.



## ACM-Y280-L

280kg / 350kg Manyetik Kilit için L Braket

## ACM-Y180ZL

180kg / 300lbs Manyetik Kilit için ZL Braketi

## ACM-Y280-ZL

280Kg / 350Kg Manyetik Kilit için ZL



## Servisimiz

- 1, Herhangi bir sorunuz 24 saat içinde cevaplandırılacaktır.
- 2, Profesyonel üretici ve tedarikçi, Web sitemizi ve fabrikamızı ziyaret etmenizi bekliyoruz
- 3, OEM / ODM Mevcut
- 4, Yüksek kalite, fashin tasarımı, makul ve rekabetçi fiyat, hızlı teslimat süresi
- 5, Satış Sonrası Hizmet:
  - 1), Tüm ürünler ambalajlamadan önce evde kesinlikle kalite kontrol edilecektir.
  - 2), tüm ürünler göndermeden önce iyi paketlenmiş olacak
  - 3), Hasar insan kaynaklı değilse tüm ürünlerimiz 2-3 yıl garantilidir.
- 6, Daha hızlı teslimat : Örnek sipariş için yaklaşık 1 ~ 5 gün, toplu sipariş için 7 ~ 30 gün
- 7, Ödeme: Sipariş için ödeme yapabilirsiniz: T / T, Western Union, Paypal.
- 8, Nakliye: DHL, FEDEX, TNT, UPS, EMS, SEA ve AIR ile Forwarder ile güçlü bir işbirliğimiz var, ayrıca kendi nakliye ileticinizi de seçebilirsiniz.

## SSS

### **S: 1. Nasıl sipariş verebilirim?**

C: Lütfen ihtiyacınızı bize e-posta yoluyla listeleyin. Ardından teklifi size en erken zamanda göndereceğiz, sipariş onayından sonra en kısa sürede üretimi ayarlayacağız.

### **S: 2. Ödeme ve sevkiyat ne olacak?**

A: TT / T, Paypal, Western Union.

Müşteriler deniz, hava veya ekspres (DHL, FedEx, TNT UPS vb.)

### **S: 3. Kalitenizi kontrol etmek için nasıl numune alabilirim?**

C: Size ücretsiz numune ve sizin tarafınızdan ödenen navlun bedeli sağlayabiliriz.

### **S: 4. Örnekleri ne kadar süre alabilirim?**

A: Miktarına bağlıdır. Normalde 5000 adet için 3-7 gün ve 100.000 adet için 7-15 gün

### **S: 5. Ürünleriniz özelleştirilebilir mi?**

C: Materyal, boyut, kalınlık ve baskı dahil olmak üzere neredeyse tüm ürünleriniz özelleştirilmiştir. OEM siparişleri son derece açıktır.

### **S: 6. Siz bir ticaret şirketi veya fabrika mısınız?**

Çin'de 20 yıldan fazla bir süredir RFID kartlarının / NFC etiketlerinin / RFID keybod / RFID bileklik, rfid okuyucu ve erişim kontrol ürünlerinin en büyük üreticilerinden biriyiz.