

## Ürün Açıklaması



### **Fabrika Fiyat T Tipi Elektrikli Cıvata elektrikli kilit 12v elektrikli grev kilit seti**

Y-700A (NEDEN OLMUŞ), tamamen metal yapıya sahip, Arızaya Karşı Güvenli bir elektrikli cıvatadır. 304 paslanmaz çelik masif cıvata ve 2000 kg tutma kuvveti. Kapı sinyali NC'dir.

Tamamen metal bağlantı parçalarına bağlı olarak sıfırın altında 60 ° C veya -40 ° C sıcaklık. İle Dayanıklı manyetik valfin çeşitlendirilmiş tasarımı, özel fotoelektrik kontrol sistemi, ultra düşük sıcaklık ve güç tüketimi tasarımı, izinsiz giriş önleme ve akıllı devre

### Özellikler:

P  
a  
ü  
n  
n  
P  
a  
e  
A  
m  
e  
k  
r  
e  
m  
â  
s  
l

G  
ü  
v  
e  
n  
l  
i  
A  
r  
ı  
z  
a  
(  
G  
ü  
ç  
k  
a  
a  
ö  
a  
e  
i  
l  
il  
k  
ğ  
ı  
n  
d  
a  
k  
i  
l  
i  
d  
i  
a  
ç  
ı  
l  
ı  
r  
)  
2  
5  
Ü  
ñ  
z  
B  
K  
a  
R  
x  
é  
m  
m  
)  
G  
D  
C  
i  
L  
V  
m  
A  
k  
ı  
m  
ı  
B  
m  
A  
s  
l  
a  
t

B  
e  
k  
l  
é  
m  
m  
A  
k  
i  
m  
i  
p  
a  
r  
l  
a  
t  
k  
a  
m  
u  
é  
a  
f  
a  
z  
a  
t  
u  
t  
h  
K  
K  
U  
u  
v  
m  
h  
K  
u  
v  
e  
t  
i  
K  
i  
l  
i  
t  
p  
s  
a  
s  
t  
i  
a  
n  
d  
m  
i  
a  
n  
z  
i  
c  
h  
e  
p  
a  
r  
l  
l  
k  
é  
m  
e  
s  
i

O  
t  
o  
m  
a  
t  
i  
k  
K  
i  
l  
i  
t  
B  
e  
f  
e  
S  
s  
i  
n  
e  
s  
i  
G  
e  
c  
i  
k  
m  
e  
s  
i  
I  
n  
d  
a  
k  
m  
i  
l  
h  
i  
n  
M  
e  
d  
e  
s  
i

A  
h  
s  
a  
p  
K  
a  
p  
1  
,  
C  
a  
m  
K  
g  
p  
n  
u  
M  
g  
t  
a  
l  
K  
a  
p  
1  
,  
P  
V  
C  
K  
a  
p  
1

I  
S  
İ  
Ğ  
İ  
N  
A  
Ç  
İ  
K  
O  
L  
M  
A  
S  
İ  
K  
İ  
L  
İ  
T  
L  
İ  
O  
L  
D  
U  
Ğ  
U  
N  
U  
,  
İ  
S  
İ  
Ğ  
İ  
H  
E  
D  
P  
A  
L  
İ  
O  
L  
M  
A  
S  
İ  
K  
İ  
L  
İ  
D  
İ  
N  
A  
Ç  
İ  
K  
O  
L  
D  
U  
Ğ  
U  
N  
U  
Ğ  
Ö  
S  
T  
E  
R  
İ  
R

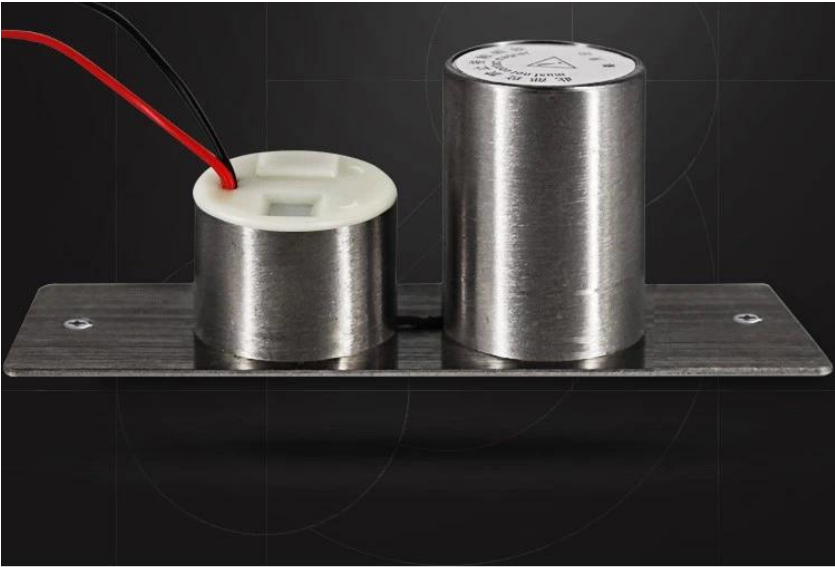


## Ürün Avantajı

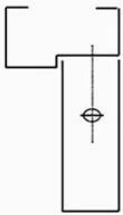
- \* Fotoelektrik Kontrol, mekanik kusur yok
  - \* Düşük Sıcaklık, güvenli ve Dayanıklı
  - \* Düşük Güç, Çevre Koruma
  - \* Özel fotoelektrik kontrolü, üç adımlı akım uygulaması
  - \* Üstün Mukavemetli Alüminyum Alaşım, Katı Paslanmaz Çelik Cıvata
  - \* Led'in insanlaşmış tasarımı, kilidin çalışma durumunu göstermeye yardımcı olur
  - \* Kirsit ve Paslanmaz Çelik uygulanması, kilidin yüksek sıcaklıktan, korozyondan veya hasardan korunmasını sağlar.
  - \* Komple aksesuarlarla birlikte, her kapı için mevcuttur
  - \* Fotoelektrik Kontrolü, Düşük Sıcaklık
- A: Düşük Akım hemen değiştirildi  
B: Kapı çerçevesi kapı kanadıyla, kapı kanadı cıvatayla örtüşmediğinde, elektrikli cıvata düşük sıcaklık sağlamak için düşük güç fonksiyonunu başlatacaktır.  
C: Fotoelektrik Kontrol Teknolojisi, mekanik kusuru önler

Detaylı Görüntüler, OEM/ODM mevcuttur

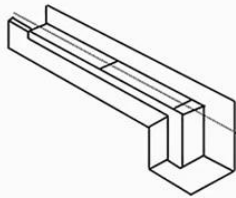




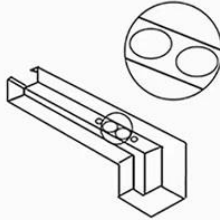
## INSTALLATION STEPS



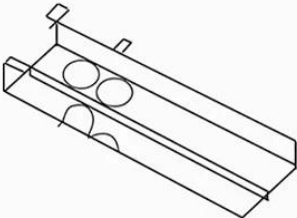
1. Door and door identification center point



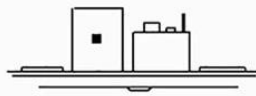
2. Place the hole on the sticker



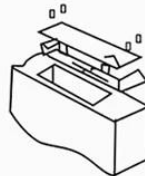
3. Use a hole opener to open the lock hole



4. Mount the mounting hole with the lock body and lock the screw



5. Aim the sensor plate at the lock body to make sure it can be locked



6. The sensor plate is fixed for testing

## PRODUCT FEATURES



METAL LOCK BODY

Mini Size

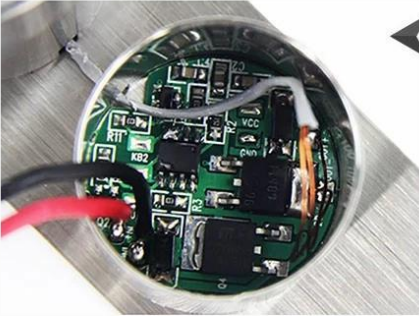
▶▶▶▶▶  
**STAINLESS  
STEEL LOCK**

Breakpoint circuit  
design



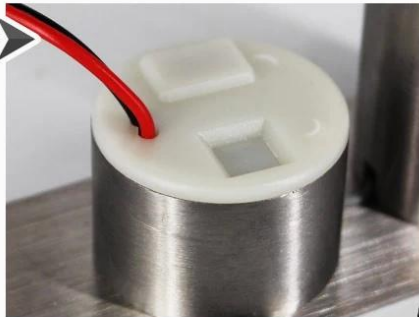
**INTELLIGENT PANELS**

Lock away from  
outside interference

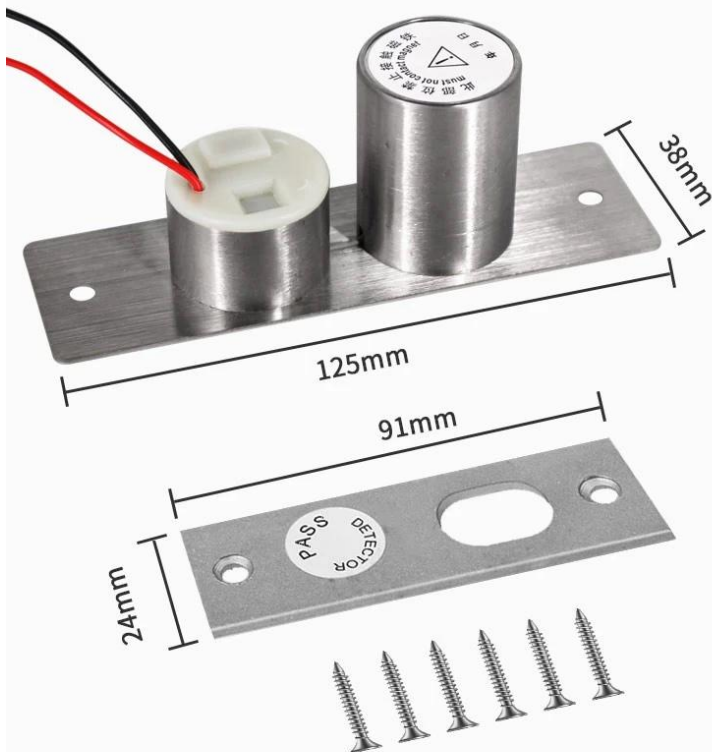


**2 WIRES**

Simple and Economic



**SIZE OF ACCESSORIES**





### **ACM-Y100S 2PIN**

ELEKTRİKLİ DÜŞME CIVATA KİLİDİ  
Bekleme 100MA / çalışma 900MAKilidi  
açmak için güç, 2PIN

### **ACM-Y100S 5PIN**

ELEKTRİKLİ DÜŞME CIVATA KİLİDİ  
Düşük sıcaklıkta zaman gecikmesi,  
geri bildirim sinyaliKilidi açma gücü,  
5PIN



## ACM-Y066

Akıllı Akıllı Kilit (motor kilidi)

Kilit boyutu: 130x98x41mmÇalışma

### Servisimiz

- 1, Herhangi bir sorunuz 24 saat içinde cevaplandırılacaktır
- 2, Profesyonel üretici ve tedarikçi, Web sitemizi ve fabrikamızı ziyaret etmenizi bekliyoruz
- 3, OEM/ODM Mevcuttur
- 4, Yüksek kalite, moda tasarım, makul ve rekabetçi fiyat, hızlı teslim süresi
- 5, Satış Sonrası Hizmet:
  - 1), Tüm ürünler ambalajlamadan önce evde kesinlikle kalite kontrolünden geçirilecektir.
  - 2), Tüm ürünler göndermeden önce iyi bir şekilde paketleneyecektir.
  - 3), Hasarın insan kaynaklı olmaması durumunda tüm ürünlerimiz 2-3 yıl garantilidir.
- 6, Daha hızlı teslimat : Örnek sipariş için yaklaşık 1 ~ 5 gün, toplu sipariş için 7 ~ 30 gün
- 7, Ödeme: Sipariş için ödemeyi şu şekilde yapabilirsiniz: T/T, Western Union, Paypal.
- 8, Nakliye: DHL, FEDEX, TNT, UPS, EMS, DENİZ ve HAVA Yoluyla Nakliyeci ile güçlü bir işbirliğimiz var. Ayrıca kendi nakliye firmanızı da seçebilirsiniz.

### SSS

#### **S: 1. Nasıl sipariş verebilirim?**

C: Lütfen ihtiyacınızı e-posta yoluyla bize bildirin. Daha sonra teklifi size en kısa zamanda göndereceğiz, sipariş onayından sonra en kısa sürede üretimi ayarlayacağız.

#### **S: 2. Ödeme ve sevkiyat ne olacak?**

A: Ticaret Güvencesi ve T/T, Paypal, Western Union.  
Müşteriler deniz, hava veya ekspres (DHL, FedEx, TNT UPS vb.)

#### **S: 3. Kalitenizi kontrol etmek için nasıl örnek alabilirim?**

A: size ücretsiz numune sağlayabiliriz ve sizin tarafınızdan ödenen navlun bedelini sağlayabiliriz.

#### **Soru:4. Numuneleri ne kadar sürede almayı bekleyebilirim?**

A: miktarına bağlıdır. Normalde 5000 adet için 3-7 gün ve 100.000 adet için 7-15 gün

#### **Soru:5. Ürünleriniz özelleştirilebilir mi?**

C: Malzeme, boyut, kalınlık ve baskı dahil olmak üzere hemen hemen tüm ürünleriniz özelleştirilmiştir. OEM siparişleri son derece memnuniyetle karşılanmaktadır.

#### **S: 6. Bir ticaret şirketi veya fabrika mısınız?**

Biz 20 yılı aşkın bir süredir Çin'deki RFID kartları/NFC etiketleri/RFID klavye/RFID bilekliği, rfid okuyucu ve erişim kontrolü ürünlerinin en büyük üreticilerinden biriyiz.