



1  
9  
A  
x  
h  
h  
L  
ü  
h  
p  
W  
n  
k  
a  
h  
(  
m  
m  
)  
T  
S  
F  
F  
H  
C  
P  
C  
H  
B  
S  
S  
M  
):  
C  
i  
E  
t  
v  
ö  
b  
g  
a  
r  
i  
l  
l  
i  
h  
h  
h  
V  
D  
C

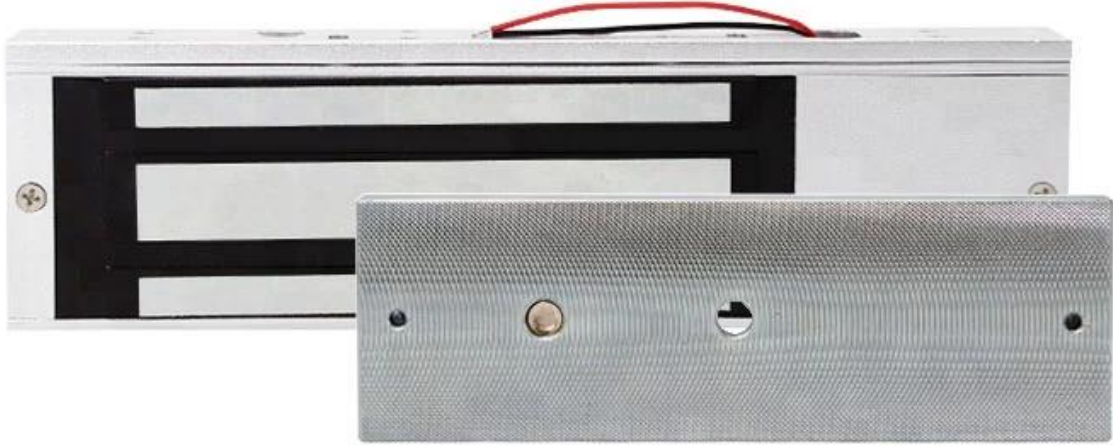




K  
i  
r  
m  
l  
z  
l  
k  
i  
l  
i  
t  
l  
i  
g  
ö  
s  
R  
E  
H  
B  
E  
R  
E  
s  
i  
l  
k  
i  
l  
i  
t  
l  
i  
g  
ö  
s  
t  
e  
r  
i  
r  
A  
ğ  
b  
r  
k  
g  
k  
:  
S  
e  
r  
C  
E  
f  
M  
l  
k  
a  
:







## Avantaj ürün

- Eşdoğrusal yük testi 500kg, 1000lbs.
- Çift voltaj 12 veya 24 VDC (isteğe bağlı).
- Bittiğinde standart voltaj 12VDC'dir.
- MOV, ters akım koruması sağlar.
- Ahşap kapılar, cam kapılar, metal kapılar, yangın kapıları için uygundur.
- LED Kapının durumunu gösterir.
- Blok durum sensörü (NO / NC / COM)
- Kapı durum sensörü (NO / NC / COM)
- Kalıntı önleyici manyetizma tasarlandı.
- Yüksek mukavemetli malzeme, anodize alüminyum gövde.
- Mekanik arızasız tasarım.



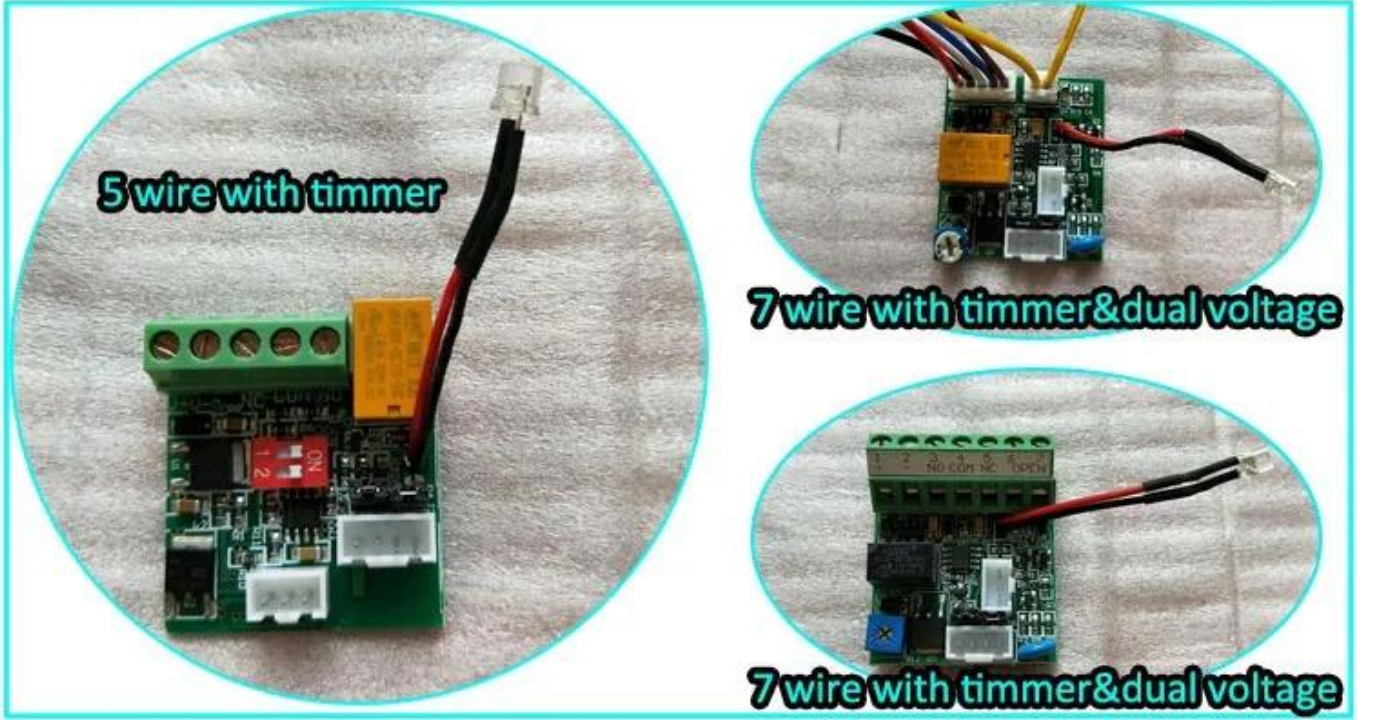
- Tutma kuvvetini artırın, çift yalıtımlı muhafaza.
- Avrupa Birliđi tarafından CE sertifikalı, Çin Kamu Güvenlik Ofisi tarafından MA onaylı

Ayrıntılı resimler, OEM / ODM mevcuttur



Kilidimiz çalışma heykelini göstermek için LED ışıklıdır, ışık kilitlendiğinde yeşil, kilidi açıldığında kırmızı . Parlayan heykel değiştirilebilir.

ACM-Y500 bir sinyal çıkışına sahiptir. PCB kartı özelleştirilebilir. Çift voltaj 12v ve 24v ve 7 telli bağlantı ile kilit yapabiliriz. Aşağıdaki fotoğraf isteğe bağlı PCB kartıdır.Kilidi özelleştirmek istiyorsanız, lütfen detay talebinizi bize bildirin, tüm ihtiyaçlarınızı bildikten sonra detaylı teklifinizi göndereceğiz.



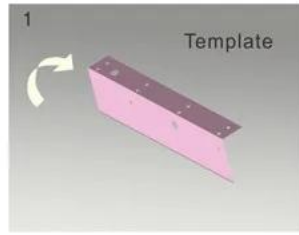
## Kalite güvencesi

- Hasar insan kaynaklı değilse garanti hizmeti onurlandırılacaktır, ACM Goldbridge ilgili ürünler için 2 yıl garanti vermektedir.
- Aksine, ACM Goldbridge onarım durumunda ekstra gerektirir.
- Daha fazla bilgi için lütfen servis merkezimize danışın.

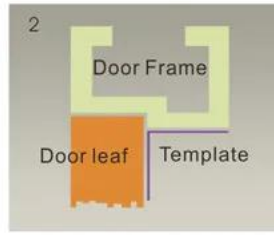
## Kurulum şeması

# STANDARD INSTALLATION STEPS

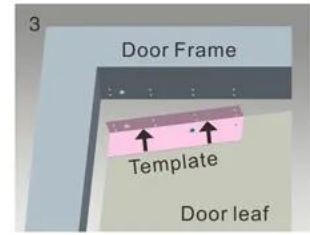
Professional guidance, Rest assured



1 Fold the plate to 90° .



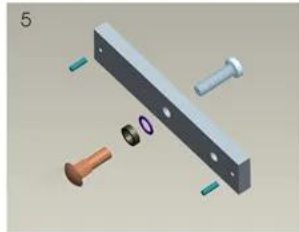
2 Close the door first, then place the upper side of template on door frame, while adjust the left side next to the door leaf.



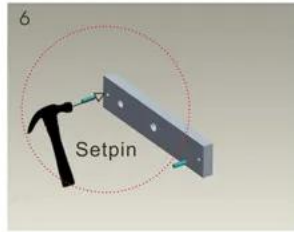
3 Mark screw positions of armature plate and magnetic lock on door leaf and door frame respectively.



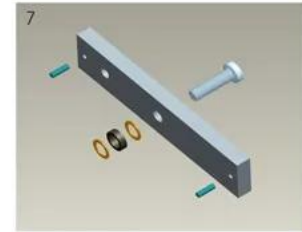
4 Drill holes based on the marked positions.



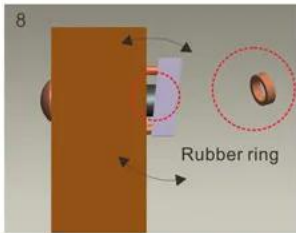
5 Make a combination based on the picture.



6 Strike the pin into the armature plate slightly (to avoid movement).



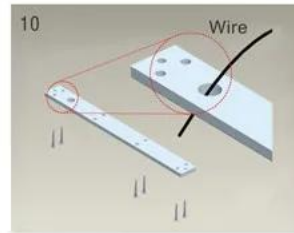
7 Make a combination based on the picture (add washer accordingly). The rubber ring must be added.



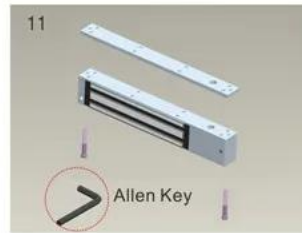
8 Place the rubber ring between armature plate and door leaf.



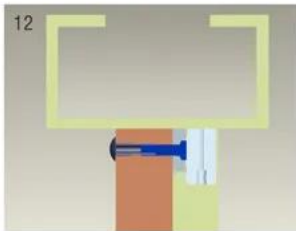
9 Use Allen key to remove the mounting plate from lock body.



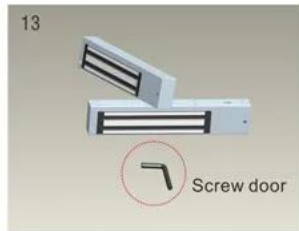
10 Fix the mounting plate on the door frame according to the holes drilled earlier.



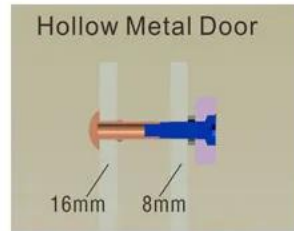
11 Use Allen key to screw the lock body on the mounting plate.



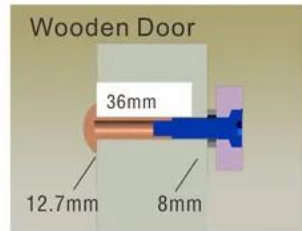
12 Close the door to test holding force. The angle between armature plate and magnetic lock can be adjusted by adding or reducing washers.



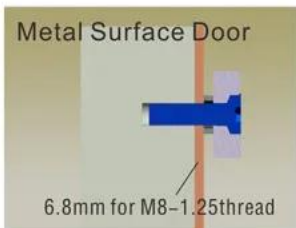
13 After all the appropriate procedures, the holding force can be maximized. Finally, fix the tamper screw.



Hollow Metal Door  
Drill a hole  
Inside: Diameter is 8mm  
Outside: Diameter is 16mm



Wooden Door  
Drill a hole  
Inside: Diameter is 8mm  
Outside: Diameter is 12.7mm



Metal Surface Door  
6.8mm for M8-1.25thread  
Inside: Drill a hole diameter is 8mm folding the plastic straight pin

## Notice:

Thickness of Door Leaf:

350LBS: 44mm

600LBS: 50mm

800LBS: 48mm

1200LBS: 46mm



## Paketleme ve teslimat

### Nakliye yolu

DHL, FEDEX, TNT, UPS, EMS, SEA ve AIR ile Forwarder ile güçlü bir işbirliğimiz var. Ayrıca kendi ileticinizi de seçebilirsiniz.

### Ambalaj

Manyetik kilit ambalajı: Kutu başına 1 birim, karton başına 6 adet,  
Karton boyutu: 35 \* 30 \* 20cm, brüt ağırlık: 24kg. Palet başına 50 karton



## Servisimiz

- 1, tüm sorular 24 saat içinde cevaplandırılacaktır.
- 2, profesyonel üretici ve tedarikçi, web sitemizi ve fabrikamızı ziyaret etmenizi bekliyoruz
- 3, OEM / ODM mevcuttur
- 4, yüksek kalite, fashin tasarımı, makul ve rekabetçi fiyat, hızlı teslimat süresi
- 5, satış sonrası servis:
  - 1), Ambalajlamadan önce tüm ürünler kesinlikle evde kontrol edilecektir.
  - 2), tüm ürünler göndermeden önce iyi paketlenmiş olacak
  - 3), Hasar insan kaynaklı değilse, tüm ürünlerimiz 2-3 yıl garantilidir.
- 6, daha hızlı teslimat : Örnek sipariş için yaklaşık 1 ~ 5 gün, toplu sipariş için 7 ~ 30 gün
- 7, ödeme: Sipariş için ödeme yapabilirsiniz: T / T, Western Union, Paypal.
- 8, Nakliye: DHL, FEDEX, TNT, UPS, EMS, SEA tarafından Forwarder ve AIR ile güçlü bir işbirliğimiz var, ayrıca kendi ileticinizi de seçebilirsiniz.

## SSS

### **S: 1. Nasıl sipariş verebilirim?**

C: Lütfen ihtiyaçlarınızı e-posta ile belirtiniz. Daha sonra size teklifimizi en kısa sürede göndereceğiz, siparişiniz onaylandıktan sonra en kısa sürede üretimi ayarlayacağız.

### **S: 2. Ödeme ve nakliye ne olacak?**

A: Ticaret güvencesi ve T / T, Paypal, Western Union.  
Müşteriler deniz, hava veya ekspres (DHL, FedEx, TNT UPS vb.)

### **S: 3. Kaliteyi kontrol etmek için nasıl numune alabilirim?**

C: Size ücretsiz numune ve sizin tarafınızdan ödenen navlun bedelini sağlayabiliriz.

### **S: 4. Numuneleri ne kadar süreyle alabilirim?**

A: Miktarına bağlıdır. Normalde 5000 parça için 3-7 gün ve 100.000 parça için 7-15 gün

### **S: 5. Ürünleriniz özelleştirilebilir mi?**

C: Madde, boyut, kalınlık ve baskı dahil olmak üzere neredeyse tüm ürünleriniz özelleştirilmiştir. OEM siparişleri kabul edilir.

### **S: 6. Bir ticaret şirketi veya fabrika mısınız?**

Çin'de 20 yıldan fazla bir süredir RFID kart / NFC etiketi / RFID keybod / RFID bilezik, rfid okuyucu ve erişim kontrol ürünlerinin en büyük üreticilerinden biriyiz.